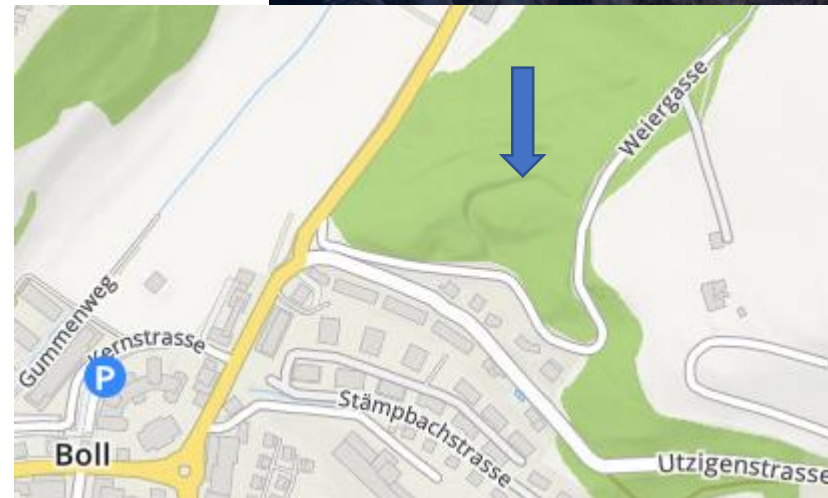


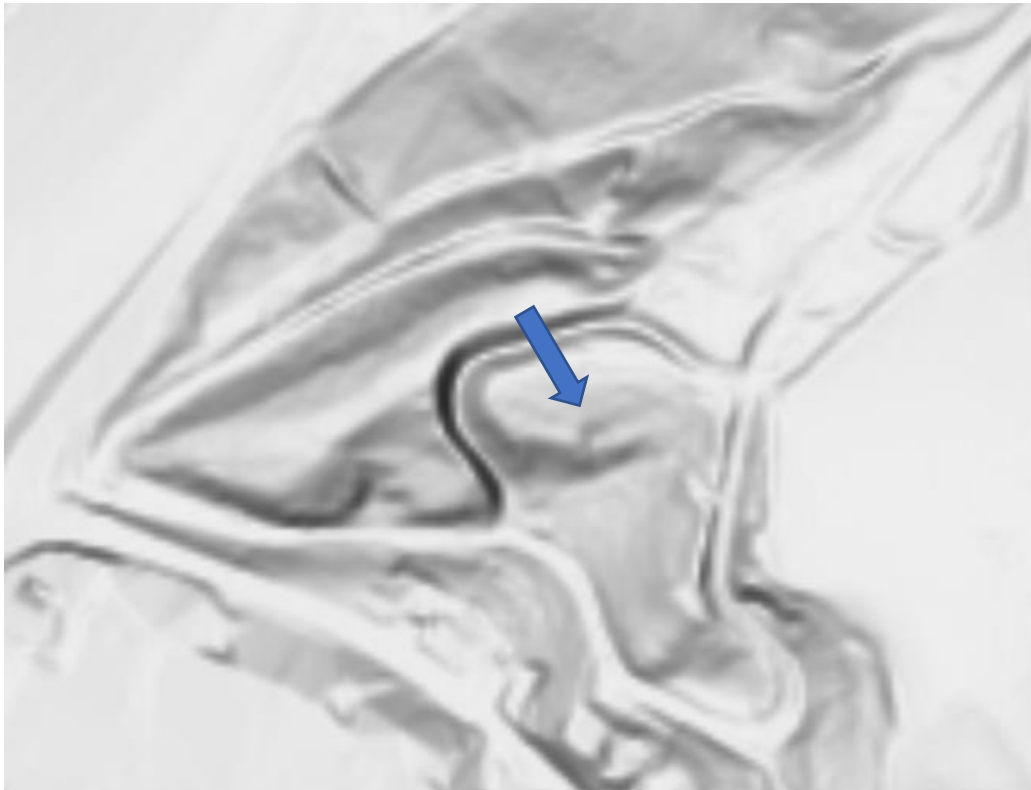
Boll (Gde. Vechigen) – Diessenbergholz – Burgstelle (?)

01



Google Earth
Vogelschau
West-Ost





Volltextsuche ⓘ
Alle Themen ▾ ⓘ

Karte ⓘ
Übersicht der LIDAR-Daten und entzerrte Luftbi... ▾

Kartenansichten
<Freie Ansicht> ▾

Grundkarten
Amtliche Vermessung grau ▾

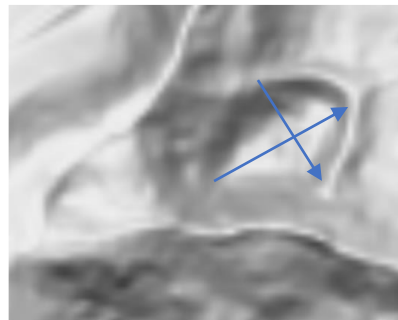
Massstab 1:
3 000 ▾

SUCHEN THEMENBAUM LEGENDE

- ☐ Grenzen und Adressen ⚡
- ☒ Übersicht der LIDAR-Daten und entzerrte Luftbilder ⚡
 - ☒ Städte
 - ☒ Übersicht LIDAR-Daten

 swissALTI3D multidirektionales Relief

Im Vergleich dazu: Burgstelle
Chamenegg bei Trachselwald;
ca. 60x40 m





Zentrum der
Burgstelle:
ca. 620 M.ü.M.
(50 m über dem
Talboden)

oval-rundliche
Form (Masse:
100 (Länge) x
60 (Breite) m

Position

CH1903+ / LV95	2'608'647.0_1'200'566.5
CH1903 / LV03	608'646.84, 200'566.48
WGS 84 (lat/lon)	46.95612, 7.55223
	46°57'22.044"N 7°33'08.032"E
UTM	389'843, 5'201'305 (zone 32T)
MGRS	32TLT 89843 01305
what3words	knopf.endeten.blumen
Höhe	619.5 m
	Teile Position



Burggraben Nord; Blick Richtung Westen

Beachte: Die Schatten der Bäume zeichnen eine Relief-Artige Struktur, die sehr schön das Gefälle des Burggrabens aufzeigt.

Burggraben Nord; Blick Richtung Süden, auf Burgstelle





Burggraben Nord; Blick Richtung Nord-Westen

Beachte: Die Schatten der Bäume zeichnen eine Relief-Artige Struktur, die sehr schön das Gefälle des Burggrabens aufzeigt.

Beachte: Die Schatten der Bäume zeichnen eine Relief-Artige Struktur, die hier sehr schön die Ebene des Burgplateaus aufzeigt.

Burgplateau; Blick Richtung Westen





Burggraben Nord; Blick Richtung Nord-Westen

Beachte: Die Schatten der Bäume zeichnen eine Relief-Artige Struktur, die sehr schön das Gefälle des Burggrabens aufzeigt.

Burggraben Nord; Blick Richtung Nord-Westen





Burggraben Nord; Blick Richtung Westen

Beachte: Die Schatten der Bäume zeichnen eine Relief-artige Struktur, die sehr schön das Gefälle des Burggrabens aufzeigt.

Burggraben Nord; Blick Richtung Norden, vom Burgplateau aus





Burggraben Süd; Blick Richtung Süd-West,
vom Burgplateau aus



Burggraben Südwest; Blick Richtung Südwest, vom
Burgplateau aus über den südwestlichen Wallrand



Burggraben Süd; Blick Richtung Süden,
vom Burgplateau aus

Burggraben Südwest; Blick Richtung Südwest, vom
Burgplateau aus über den südwestlichen Wallrand





Südlicher Abhang des Burgplateaus Richtung Burggraben, Blick Richtung Westen.
Man beachte den steilen, rund 45°igen Abfall (ca. 10 Meter nach unten!) ab Kante Burgplateau.

Burggraben Nord; Blick Richtung Westen,
im Burggraben stehend





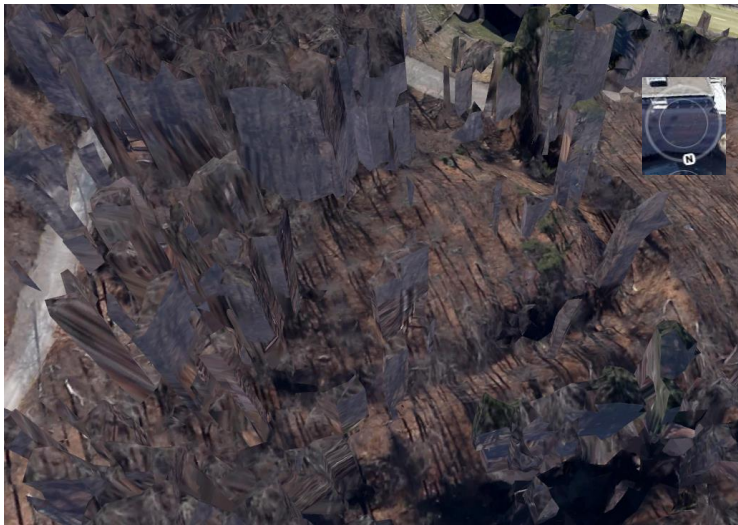
Diverse oberflächliche
Steinfunde auf dem
Burgplateau

> 1 Meter!
Praktisch flach



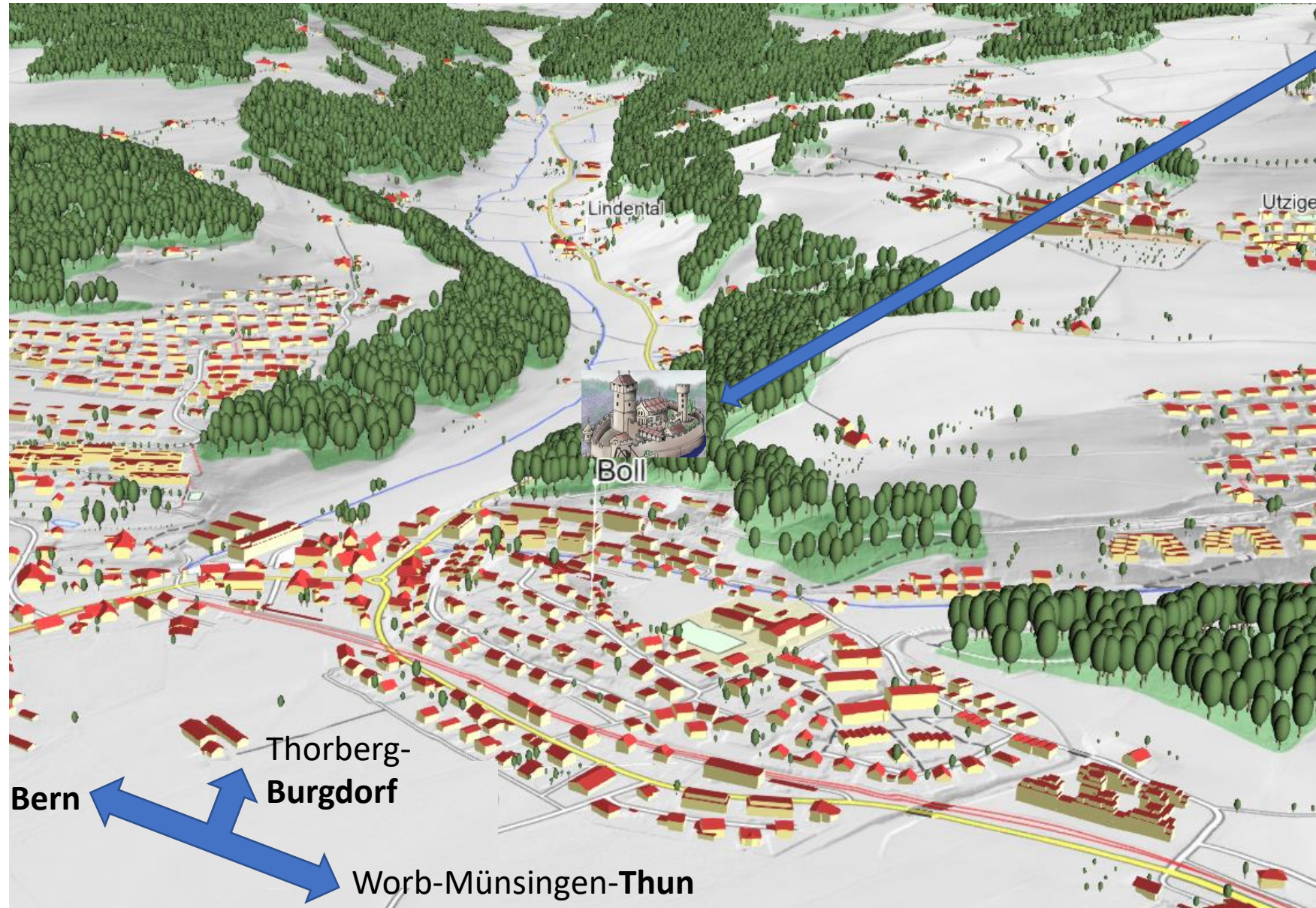
Diverse oberflächliche
Steinfunde auf dem
Burgplateau

Mörtel (!)



Blick auf die Burgstelle aus der Vogelschau (Google Earth)





Die `Klus` Boll als strategisch wichtiger Durchgangsort an der Achse Thun- Münsingen-Worb-Thorberg-Burgdorf (Zähringerachse)

