

# INUIT

OUTDOOR WEAR



THERMAL CLOTHING CONCEPT

2026

# THERMAL CLOTHING CONCEPT

# THERMAL CLOTHING CONCEPT

**Inuit Thermal Clothing Concept** vaatteet ja asusteet on suunniteltu erityisesti kylmiin ja talvisiin olosuhteisiin. **Lämpimistä ja laadukkaista materiaaleista** valmistetut vaatteet takaavat kuivana ja lämpimänä pysymisen haastavammissakin olosuhteissa.

Huolellisen suunnittelutyön ja tarkasti mietittyjen yksityiskohtien ansiosta Inuit Thermal Clothing Concept vaatteiden ja asusteiden **istuvuus sekä käyttömukavuus** ovat aina erinomaisella tasolla. Kaikki Inuit vaatteet ja asusteet on valmistettu **nykyaikaisista kevyistä ja kulutusta kestävästä materiaaleista.**

Inuit Thermal Clothing Concept vaatteet ja asusteet soveltuvat loistavasti esimerkiksi talvikalastukseen, moottorikelkkailuun, retkeilyyn, lumitöihin sekä lukemattomiin muihin **viileissä ja talvisissa olosuhteissa** tapahtuviin harrastuksiin.

## SISÄLLYSLUETTELO

<b>2-osaiset lämpöpuvut</b>	<b>4-7</b>
<b>1-osaiset lämpöpuvut</b>	<b>8-12</b>
<b>Sukat</b>	<b>13</b>
<b>Lämpösaappaat</b>	<b>14-15</b>
<b>Liukesteet</b>	<b>16-17</b>
<b>Käsineet</b>	<b>18-19</b>

## TECH & PERFORMANCE

## TECH & PERFORMANCE

# POLAR-X

## POLAR-X -lämpöpuku

Erittäin monipuolinen ja tarkoin suunnitellulla yksityiskohdilla varustettu 2-osainen Inuit Polar-X lämpöpuku on erinomainen valinta pilkille, moottorikelkkailuun ja muuhun ulkoiluun kylmissä olosuhteissa. Puku on valmistettu vahvasta, tuulen- ja vedenpitävästä (10.000mm) sekä hyvin hengittävästä (5000g/m<sup>2</sup>/24h) materiaalista ja siinä on kestävät lisävahvikkeet kyynärpäissä, polvissa, takamuksessa ja lahkeiden alareunassa. Puvun pintamateriaali on käsitelty vettä ja likaa hylkivällä DWR pinnoitteella.

Lämmin ja pehmeä 160g/m<sup>2</sup> polyesterivuori, hyvin suojaava irrotettava huppu ja korkea fleecivuorattu kaulus pitävät kylmyyden erinomaisesti loitolla. Kyynärpäissä, polvissa ja takamuksessa on kevyet foamehmusteet / extra lämpöeristeet, jotka voi tarvittaessa poistaa vetoketjullisista taskuistaan. Pehmeus on rei'itetty hengittävyden takaamiseksi.

Takissa on kaksi rintataskua vesitiiviillä vetoketjuilla, tilavat etutaskut myrskyläpällä ja vetoketjuilla sekä käsienlämmittelytaskut vetoketjuilla, jotta lumi ei pääse taskuihin. Lisäksi takissa on povitasku vesitiiviillä vetoketjulla sekä tilava verkkopovitasku, jossa on mukana kätevä liina esimerkiksi moottorikelkkakypärän visiirin tai ajolasien pyyhkimiseen.

Takin joustava ja säädettävä sisähelma/lumilukko pitää lumen ja viiman loitolla. Lisäksi takin ulkohelmassa on perinteinen säädettävä ja joustava lumilukko. Takki ja housut on kiinnitettävissä toisiinsa neppareilla varustetuilla lenkeillä, jolloin takki ei nouse ylös kovemmassakaan menossa. Takissa ja housuissa on metalliset D-renkaat tarvikkeille tai moottorikelkan tappokatkaisijalle.

Takin kainaloissa on vetoketjulliset tuuletusaukot ja housujen lahkeet on avattavissa sivulta koko jalan pituudelta kaksisuuntaisella vetoketjulla, jolloin niitä voi tarvittaessa avata myös vain ylösastaan tuuletusta varten. Lahkeissa on sisäpuolella joustavat lumilukot, jotka sopivat 3-asetoisen velcrokiristuksen ansiosta käytettäväksi perinteisen talvisaappaan tai hieman ohuempivartisen kengän kanssa. Lisäksi lahkeensuut on velcrolla säädettävät.



## TECH & PERFORMANCE



Malli	Koko	Takin rinnan- ympäryys	Takin selän pituus	Hihan pituus	Housujen vyötärön- ympäryys	Lahkeen sisä- sauma	Reiden ympäryys	Ovh
IPX-2-S	S	124cm	75cm	83cm	100-116cm	75cm	74cm	199,00
IPX-2-M	M	128cm	77cm	85cm	104-120cm	76,5cm	76cm	199,00
IPX-2-L	L	132cm	79cm	87cm	108-124cm	78cm	78cm	199,00
IPX-2-XL	XL	136cm	81cm	89cm	112-128cm	79,5cm	84cm	199,00
IPX-2-XXL	XXL	140cm	83cm	91cm	116-132cm	81cm	86cm	199,00
IPX-2-XXXL	XXXL	144cm	85cm	93cm	120-136cm	82,5cm	88cm	199,00

- 100% vedenpitävä (10.000mm vesipilariarvo)
- Hengittävyys 5000g/m<sup>2</sup>/24h
- Vahva 100% Nylon Taslon pintamateriaali
- TPU TECH kalvo
- Teipatut saumat
- Vettä ja likaa hylkivä DWR pinnoite
- Lämmin ja kevyt 160g/m<sup>2</sup> polyesterivuori
- Pehmeä ja liukas sisävuori
- Tukevat vetoketjut ja vetimet
- Kaksisuuntainen vetoketju
- Kaksinkertainen myrskyläppä vetoketjun päällä
- Heijastavat tereet, printit ja takin rintataskujen vetoketjut
- Takki ja housut kiinnitettävissä toisiinsa
- Metalliset D-renkaat tarvikkeille tai moottorikelkan tappokatkaisijalle

### Takki:

- Korkea ja lämmin fleecivuorattu kaulus
- Vuorattu, säädettävä ja irrotettava huppu lipalla. Takin niskassa on kätevä piilotasku, jonka sisään hupun kiinnitysvetoketju menee siististi piiloon
- Rintataskut vedenpitävällä vetoketjulla
- Suuret myrskyläpälliset etutaskut vetoketjulla
- Käsienlämmittelytaskut vetoketjuilla
- Verkkopovitasku kypärän visiirin tai ajolasien pyyhkimisliinalla
- Povitasku vesitiiviillä vetoketjulla
- Kyynärpäissä vahvikkeet sekä irrotettavat foamehmusteet
- Hihansuissa mukavat mansetit peukalolenkeillä
- Hihansuissa säädettävä velcrokiristys
- Joustava ja säädettävä sisähelma/lumilukko
- Ulkohelmassa joustava ja säädettävä lumilukko
- Kainaloissa vetoketjulliset tuuletusaukot

### Housut:

- Joustava selkäosa vyötärön kohdalta
- Joustavat ja säädettävät henkselit pikalukoilla
- Suuret myrskyläpälliset taskut vetoketjulla
- Polvissa, takamuksessa ja lahkeensuissa vahvikkeet
- Polvissa ja takamuksessa irrotettavat foamehmusteet / extra lämpöeristeet
- Joustavat ja säädettävät lumilukot lahkeiden sisäpuolella
- Kaksisuuntaisella vetoketjulla koko jalan pituudelta avattavat lahkeet
- Velcrokiristys lahkeensuissa



# NORDIC

## NORDIC -lämpöpuku

Kevyt ja lämmin 2-osainen Inuit Nordic lämpöpuku on valmistettu täysin tuulen- ja vedenpitävästä (10.000mm) X-4 Flex kankaasta. Joustavasta X-4 Flex kankaasta valmistetut lämpöpuvut säilyttävät notkeuden ja ovat miellyttäviä käyttää kovemmassakin pakkasessa. Kankaan pintamateriaali on käsitelty vettä ja likaa hylkivällä DWR pinnoitteella. Lämmin ja pehmeä 200g/m<sup>2</sup> polyesterivuori, hyvin suojaava huppu ja korkea fleecekaulus pitävät kylmyyden erinomaisesti loitolla.

Housujen korkea vyötärö ja selkämys suojaavat hyvin viimalta liikkuvammassakin menossa. Lahkeissa on vetoketjuilla avautuvat lahkeensuut, jotka helpottavat pukemista ja etenkin pitkävärtisten jalkineiden käyttöä. Puvussa on runsaasti käytännöllisesti sijoiteltuja taskuja ja myös fleecivuorelliset käsien lämmittely taskut. 2-osainen Inuit Nordic lämpöpuku on erityisen helppo pukea ja lisäksi takkia sekä housuja voidaan käyttää myös erikseen.

- 100% vedenpitävä (10.000mm vesipilariarvo)
- Hengittävyys 800g/m<sup>2</sup>/24h
- Vahva ja joustava X-4 Flex kangas
- TPU TECH kalvo
- Teipatut saumat
- Vettä ja likaa hylkivä DWR pinnoite
- Lämmin ja kevyt 200g/m<sup>2</sup> polyesterivuori
- Pehmeä ja liukas sisävuori
- Tukevat vetoketjut ja vetimet
- Kaksisuuntainen vetoketju
- Kaksinkertainen myrskyläppä vetoketjun päällä
- Heijastavat tereet ja printit

### Takki:

- Korkea ja lämmin fleecekaulus
- Vuorattu, säädettävä ja irrotettava huppu lipalla
- Säädettävät hihansuut, vyötärö ja helma
- Vetoketjullinen povitasku
- Suuret myrskyläpäälliset etutaskut
- Rintatasku vedenpitävällä vetoketjulla
- Fleecevuorelliset käsien lämmittely taskut

### Housut:

- Korkea vyötärö
- Joustava selkäosa vyötärön kohdalta
- Joustavat ja säädettävät henkselit pikalukoilla
- Vahvikkeet polvissa ja takamuksessa
- Säädettävät lahkeensuut
- Vetoketjut lahkeissa



X-4 FLEX

Malli	Koko	Takin rinnan- ympäryys	Takin selän- pituus	Hihan pituus	Housujen vyötärön- ympäryys	Lahkeen sisä- sauma	Reiden ympäryys	Ovh
INOR-2-S	S	124cm	75cm	83cm	100-116cm	75cm	74cm	139,00
INOR-2-M	M	128cm	77cm	85cm	104-120cm	76,5cm	76cm	139,00
INOR-2-L	L	132cm	79cm	87cm	108-124cm	78cm	78cm	139,00
INOR-2-XL	XL	136cm	81cm	89cm	112-128cm	79,5cm	84cm	139,00
INOR-2-XXL	XXL	140cm	83cm	91cm	116-132cm	81cm	86cm	139,00
INOR-2-XXXL	XXXL	144cm	85cm	93cm	120-136cm	82,5cm	88cm	139,00



# FROST

## FROST -lämpöpuku

Kevyt ja lämmin 2-osainen Inuit Frost lämpöpuku on valmistettu täysin tuulen- ja vedenpitävästä (10.000mm) X-4 Flex kankaasta. Joustavasta X-4 Flex kankaasta valmistetut lämpöpuvut säilyttävät notkeuden ja ovat miellyttäviä käyttää kovemmassakin pakkasessa. Kankaan pintamateriaali on käsitelty vettä ja likaa hylkivällä DWR pinnoitteella. Lämmin ja pehmeä 160g/m<sup>2</sup> polyesterivuori, hyvin suojaava huppu ja korkea fleecekaulus pitävät kylmyyden erinomaisesti loitolla.

Housujen korkea vyötärö ja selkämys suojaavat hyvin viimalta liikkuvammassakin menossa. Lahkeissa on vetoketjuilla avautuvat lahkeensuut, jotka helpottavat pukemista ja etenkin pitkävärtisten jalkineiden käyttöä. Puvussa on runsaasti käytännöllisesti sijoiteltuja taskuja ja myös fleecivuorelliset käsien lämmittely taskut. 2-osainen Inuit Frost lämpöpuku on erityisen helppo pukea ja lisäksi takkia sekä housuja voidaan käyttää myös erikseen.

- 100% vedenpitävä (10.000mm vesipilariarvo)
- Hengittävyys 800g/m<sup>2</sup>/24h
- Vahva ja joustava X-4 Flex kangas
- TPU TECH kalvo
- Teipatut saumat
- Vettä ja likaa hylkivä DWR pinnoite
- Lämmin ja kevyt 160g/m<sup>2</sup> polyesterivuori
- Pehmeä ja liukas sisävuori
- Tukevat vetoketjut ja vetimet
- Kaksisuuntainen vetoketju
- Kaksinkertainen myrskyläppä vetoketjun päällä
- Heijastavat printit

### Takki:

- Korkea ja lämmin fleecekaulus
- Vuorattu, säädettävä ja irrotettava huppu lipalla
- Säädettävät hihansuut, vyötärö ja helma
- Vetoketjullinen povitasku
- Suuret myrskyläpäälliset etutaskut
- Rintatasku vedenpitävällä vetoketjulla
- Fleecevuorelliset käsien lämmittely taskut

### Housut:

- Korkea vyötärö
- Joustava selkäosa vyötärön kohdalta
- Joustavat ja säädettävät henkselit pikalukoilla
- Säädettävät lahkeensuut
- Vetoketjut lahkeissa



X-4 FLEX

Malli	Koko	Takin rinnan- ympäryys	Takin selän- pituus	Hihan pituus	Housujen vyötärön- ympäryys	Lahkeen sisä- sauma	Reiden ympäryys	Ovh
IFRO-2-S	S	124cm	75cm	83cm	100-116cm	75cm	74cm	129,00
IFRO-2-M	M	128cm	77cm	85cm	104-120cm	76,5cm	76cm	129,00
IFRO-2-L	L	132cm	79cm	87cm	108-124cm	78cm	78cm	129,00
IFRO-2-XL	XL	136cm	81cm	89cm	112-128cm	79,5cm	84cm	129,00
IFRO-2-XXL	XXL	140cm	83cm	91cm	116-132cm	81cm	86cm	129,00
IFRO-2-XXXL	XXXL	144cm	85cm	93cm	120-136cm	82,5cm	88cm	129,00

# NORDIC

## NORDIC -lämpöhaalari

Kevyt ja lämmin Inuit Nordic lämpöhaalari on valmistettu täysin tuulen- ja vedenpitävästä (10.000mm) X-4 Flex kankaasta. Joustavasta X-4 Flex kankaasta valmistetut lämpöpuvut säilyttävät notkeuden ja ovat miellyttäviä käyttää kovemmassakin pakkasessa. Kankaan pintamateriaali on käsitelty vettä ja likaa hylkivällä DWR pinnoitteella. Lämmin ja pehmeä 200g/m<sup>2</sup> polyesterivuori, hyvin suojaava huppu ja korkea fleeekeaulus pitävät kylmyyden erinomaisesti loitolla.

Haalarin lahkeissa on vetoketjuilla avautuvat lahkeensuut, jotka helpottavat pukemista ja etenkin pitkävirtisten jalkineiden käyttöä. Haalarissa on runsaasti käytännöllisesti sijoiteltuja taskuja ja myös fleeevuorelliset käsien lämmittely taskut.

- 100% vedenpitävä (10.000mm vesipilariarvo)
- Hengittävyys 800g/m<sup>2</sup>/24h
- Vahva ja joustava X-4 Flex kangas
- TPU TECH kalvo
- Teipatut saumat
- Vettä ja likaa hylkivä DWR pinnoite
- Lämmin ja kevyt 200g/m<sup>2</sup> polyesterivuori
- Pehmeä ja liukas sisävuori
- Tukevat vetoketjut ja vetimet
- Kaksisuuntainen vetoketju
- Kaksinkertainen myrskyläppä vetoketjun päällä
- Heijastavat tereet ja printit
- Korkea ja lämmin fleeekeaulus
- Vuorattu huppu
- Säädettävä ja irrotettava huppu lipalla
- Vetoketjullinen povitasku
- Suuret myrskyläpälliset etutaskut
- Rintatasku vedenpitävällä vetoketjulla
- Fleeevuorelliset käsien lämmittely taskut
- Joustava selkäosa vyötärön kohdalta
- Säädettävä vyö pikalukolla
- Säädettävät hihansuut
- Säädettävät lahkeensuut
- Vetoketjut lahkeissa



# FROST

## FROST -lämpöhaalari

Kevyt ja lämmin Inuit Frost lämpöhaalari on valmistettu täysin tuulen- ja vedenpitävästä (10.000mm) X-4 Flex kankaasta. Joustavasta X-4 Flex kankaasta valmistetut lämpöpuvut säilyttävät notkeuden ja ovat miellyttäviä käyttää kovemmassakin pakkasessa. Kankaan pintamateriaali on käsitelty vettä ja likaa hylkivällä DWR pinnoitteella. Lämmin ja pehmeä 160g/m<sup>2</sup> polyesterivuori, hyvin suojaava huppu ja korkea fleeekeaulus pitävät kylmyyden erinomaisesti loitolla.

Haalarin lahkeissa on vetoketjuilla avautuvat lahkeensuut, jotka helpottavat pukemista ja etenkin pitkävirtisten jalkineiden käyttöä. Haalarissa on runsaasti käytännöllisesti sijoiteltuja taskuja ja myös fleeevuorelliset käsien lämmittely taskut.

- 100% vedenpitävä (10.000mm vesipilariarvo)
- Hengittävyys 800g/m<sup>2</sup>/24h
- Vahva ja joustava X-4 Flex kangas
- TPU TECH kalvo
- Teipatut saumat
- Vettä ja likaa hylkivä DWR pinnoite
- Lämmin ja kevyt 160g/m<sup>2</sup> polyesterivuori
- Pehmeä ja liukas sisävuori
- Tukevat vetoketjut ja vetimet
- Kaksisuuntainen vetoketju
- Kaksinkertainen myrskyläppä vetoketjun päällä
- Heijastavat printit
- Korkea ja lämmin fleeekeaulus
- Vuorattu huppu
- Säädettävä ja irrotettava huppu lipalla
- Vetoketjullinen povitasku
- Suuret myrskyläpälliset etutaskut
- Rintatasku vedenpitävällä vetoketjulla
- Fleeevuorelliset käsien lämmittely taskut
- Joustava selkäosa vyötärön kohdalta
- Säädettävä vyö pikalukolla
- Säädettävät hihansuut
- Säädettävät lahkeensuut
- Vetoketjut lahkeissa



## TECH & PERFORMANCE



Malli	Koko	Rinnan- ympärys	Selän pituus	Hihan pituus	Vyötärön ympärys	Lahkeen sisä- sauma	Reiden ympärys	Ovh
INOR-1-S	S	122cm	54cm	82cm	100-116cm	74cm	76cm	125,00
INOR-1-M	M	126cm	55cm	84cm	104-120cm	76cm	78cm	125,00
INOR-1-L	L	130cm	56cm	86cm	108-124cm	78cm	80cm	125,00
INOR-1-XL	XL	138cm	58cm	90cm	116-132cm	82cm	84cm	125,00
INOR-1-XXL	XXL	142cm	59cm	92cm	120-136cm	84cm	86cm	125,00



## TECH & PERFORMANCE



Malli	Koko	Rinnan- ympärys	Selän pituus	Hihan pituus	Vyötärön ympärys	Lahkeen sisä- sauma	Reiden ympärys	Ovh
IFRO-1-S	S	122cm	54cm	82cm	100-116cm	74cm	76cm	119,00
IFRO-1-M	M	126cm	55cm	84cm	104-120cm	76cm	78cm	119,00
IFRO-1-L	L	130cm	56cm	86cm	108-124cm	78cm	80cm	119,00
IFRO-1-XL	XL	138cm	58cm	90cm	116-132cm	82cm	84cm	119,00
IFRO-1-XXL	XXL	142cm	59cm	92cm	120-136cm	84cm	86cm	119,00



# THERMO LADY

## THERMO LADY -lämpöhaalari

Naisten mitoituksella suunniteltu kevyt ja lämmin Inuit Thermo Lady lämpöhaalari on valmistettu täysin tuulen- ja vedenpitävästä (10.000mm) X-4 Flex kankaasta. Joustavasta X-4 Flex kankaasta valmistetut lämpöpuvut säilyttävät notkeuden ja ovat miellyttäviä käyttää kovemmassakin pakkasessa. Kankaan pintamateriaali on käsitelty vettä ja likaa hylkivällä DWR pinnoitteella. Lämmin ja pehmeä 160g/m<sup>2</sup> polyesterivuori, hyvin suojaava huppu irrotettavalla karvareunuksella ja korkea fleecivuorattu kaulus pitävät kylmyyden erinomaisesti loitolla.

Haalarin lahkeissa on vetoketjuilla avautuvat lahkeensuut, jotka helpottavat pukemista ja etenkin pitkävärtisten jalkineiden käyttöä. Haalarissa on runsaasti käytännöllisesti sijoiteltuja taskuja ja myös fleecivuorelliset käsienslämmittelytaskut.

- 100% vedenpitävä (10.000mm vesipilariarvo)
- Hengittävyys 800g/m<sup>2</sup>/24h
- Vahva ja joustava X-4 Flex kangas
- TPU TECH kalvo
- Teipatut saumat
- Vettä ja likaa hylkivä DWR pinnoite
- Lämmin ja kevyt 160g/m<sup>2</sup> polyesterivuori
- Pehmeä ja liukas sisävuori
- Tukevat vetoketjut ja vetimet
- Kaksisuuntainen vetoketju
- Kaksinkertainen myrskyläppä vetoketjun päällä
- Heijastavat tereet ja printit
- Korkea ja lämmin fleecivuorattu kaulus
- Vuorattu huppu irrotettavalla karvareunuksella
- Säädettävä ja irrotettava huppu
- Vetoketjullinen povitasku
- Suuret myrskyläpäälliset etutaskut
- Rintatasku vedenpitävällä vetoketjulla
- Fleecevuorelliset käsienslämmittelytaskut
- Joustava selkäosa vyötärön kohdalta
- Säädettävä vyö pikalukolla
- Säädettävät hihansuut
- Säädettävät lahkeensuut
- Vetoketjut lahkeissa



## TECH & PERFORMANCE



Malli	Koko	Rinnan- ympäryys	Selän pituus	Hihan pituus	Vyötärön ympäryys	Lahkeen sisä- sauma	Reiden ympäryys	Ovh
ILADY-1-XS	XS	114cm	51,5cm	77cm	92-108cm	71cm	72cm	119,00
ILADY-1-S	S	118cm	52,5cm	79cm	96-112cm	72cm	74cm	119,00
ILADY-1-M	M	122cm	53,5cm	81cm	100-116cm	73cm	76cm	119,00
ILADY-1-L	L	126cm	54,5cm	83cm	104-120cm	74cm	78cm	119,00
ILADY-1-XL	XL	130cm	55,5cm	85cm	108-124cm	75cm	80cm	119,00
ILADY-1-XXL	XXL	134cm	56,5cm	87cm	112-128cm	76cm	82cm	119,00



# PRO

## PRO -lämpöhaalari

Lämmin ja mukava Inuit Pro lämpöhaalari on erinomainen valinta pilkille, moottorikelkkailuun ja muuhun ulkoiluun kylmissä olosuhteissa. Puku on valmistettu vahvasta, tuulen- ja vedenpitävästä (8.000mm) sekä hyvin hengittävästä (3000g/m<sup>2</sup>/24h) materiaalista. Irrotettavat henkselit, sekä muut tarkkaan suunnitellut ja hyvin toteutetut yksityiskohdat tekevät tästä erinomaisen puvun käytössä. Puvun pintamateriaali on käsitelty vettä ja likaa hylkivällä DWR pinnoitteella. Lämmin ja pehmeä 120g/m<sup>2</sup> polyesterivuori, hyvin suojaava huppu ja korkea fleecivuorattu kaulus pitävät kylmyyden erinomaisesti loitolla.

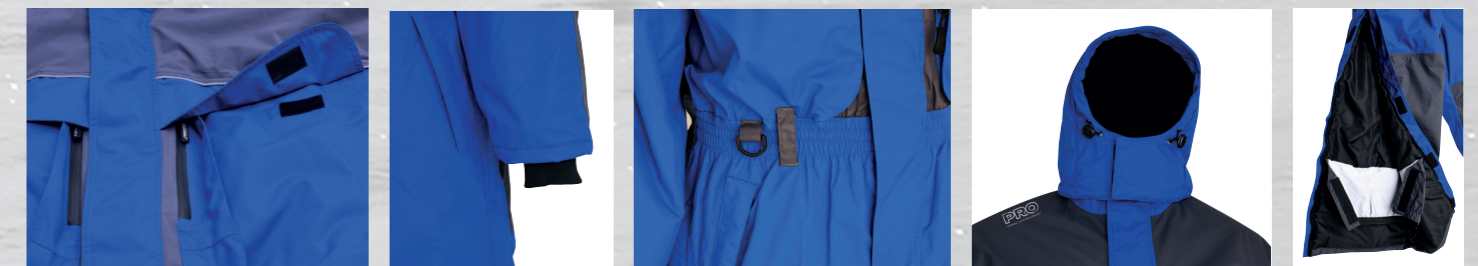
Haalarin lahkeet on avattavissa sivulta koko jalan pituudelta kaksisuuntaisella vetoketjulla, jolloin niitä voi tarvittaessa avata myös vain yläosastaan tuuletusta varten. Polvissa on vetoketjulliset taskut polvisuojia varten ja kainaloissa vetoketjulliset tuuletusaukot.

- 100% vedenpitävä (8.000mm vesipilariarvo)
- Hengittävyys 3000g/m<sup>2</sup>/24h
- Vahva Nylon Taslon pintamateriaali
- PU pinnoitettu
- Teipatut saumat
- Vettä ja likaa hylkivä DWR pinnoite
- Lämmin ja kevyt 120g/m<sup>2</sup> polyesterivuori
- Sisävuori taftia ja microfleeceä
- Tukevat vetoketjut ja vetimet
- Kaksisuuntainen vetoketju
- Myrskyläppä vetoketjun päällä
- Heijastavat tereet
- Korkea ja lämmin fleecivuorattu kaulus
- Vuorattu huppu
- Säädettävä ja irrotettava huppu lipalla
- Kainaloissa vetoketjulliset tuuletusaukot
- Säädettävät ja irrotettavat henkselit velcro kiinnityksellä
- Vyötäröllä D-renkas
- Rintataskut vedenpitävällä vetoketjulla
- Fleecevuorelliset ja vetoketjulliset käsienslämmittelytaskut
- Joustava vyötärö kuminauhakiristyksellä
- Hihansuissa lämpimät mansetit peukalolenkeillä
- Polvissa vetoketjulla avattavat taskut polvisuojille
- Joustavat lumilukot lahkeiden sisäpuolella
- Kaksisuuntaisella vetoketjulla koko jalan pituudelta avattavat lahkeet

## TECH & PERFORMANCE



Malli	Koko	Rinnan- ympäryys	Selän pituus	Hihan pituus	Vyötärön ympäryys	Lahkeen sisä- sauma	Reiden ympäryys	Ovh
I PRO-S	S	124cm	58cm	84cm	86-116cm	72,5cm	80cm	169,00
I PRO-M	M	128cm	59cm	86cm	90-120cm	74,5cm	82cm	169,00
I PRO-L	L	132cm	60cm	88cm	94-124cm	76,5cm	84cm	169,00
I PRO-XL	XL	136cm	61cm	90cm	98-128cm	78,5cm	86cm	169,00
I PRO-XXL	XXL	140cm	62cm	92cm	102-132cm	80,5cm	88cm	169,00



# GLACIER

**NEW**

## GLACIER -lämpöhaalari

Lämmin Inuit Glacier lämpöhaalari on valmistettu hyvin hengittävästä (5.000g) ja vedenpitävästä (5.000mm) kankaasta. Kankaan pintamateriaali on käsitelty vettä ja likaa hylkivällä DWR pinnoitteella.

Lämmin ja pehmeä 200g/m<sup>2</sup> polyesterivuori, hyvin suojaava huppu ja korkea fleeekekaulus pitävät kylmyyden erinomaisesti loitolla. Haalarin lahkeissa on vetoketuilla avautuvat lahkeensuut, jotka helpottavat pukemista ja etenkin pitkävaeristen jalkineiden käyttöä. Haalarin taskuissa on vedenpitävät vetoketjut.

- 100% vedenpitävä (5.000mm vesipilariarvo)
- Hengittävyys 5.000g/m<sup>2</sup>/24h
- TPU TECH kalvo
- Vettä ja likaa hylkivä DWR pinnoite
- Lämmin ja kevyt 200g/m<sup>2</sup> polyesterivuori
- Pehmeä ja liukas sisävuori
- Myrskyläppä vetoketjun päällä
- Korkea ja lämmin fleeekekaulus
- Vuorattu huppu
- Säädettävä ja irrotettava huppu
- Rintataskut vedenpitävillä vetoketuilla
- Etutaskut vedenpitävillä vetoketuilla
- Joustava selkäosa vyötärön kohdalta
- Säädettävä vyö pikalukolla
- Säädettävät hihansuut
- Säädettävät lahkeensuut
- Vetoketjut lahkeissa

## TECH & PERFORMANCE



Malli	Koko	Rinnan- ympäryys	Selän pituus	Hihan pituus	Vyötärön ympäryys	Lahkeen sisä- sauma	Reiden ympäryys	Ovh
<b>IGLA-1-S</b>	S	124cm	50cm	80cm	116cm	73cm	76cm	89,00
<b>IGLA-1-M</b>	M	128cm	51cm	82cm	120cm	75cm	78cm	89,00
<b>IGLA-1-L</b>	L	132cm	52cm	84cm	124cm	77cm	80cm	89,00
<b>IGLA-1-XL</b>	XL	136cm	54cm	88cm	128cm	79cm	82cm	89,00
<b>IGLA-1-XXL</b>	XXL	140cm	55cm	90cm	132cm	81cm	84cm	89,00



# TREKKER

## TREKKER -sukat

Pitkävaeriset Inuit Trekker sukat sopivat mainiosti esimerkiksi saappaiden kanssa käytettäväksi. Sukkien korkea varsiosa on valmistettu joustavasta materiaalista, joten sukat eivät purista ja ne sopivat hyvin moneen erikokoiseen sääreen.

- Materiaali:**
- 80% puuvilla 120g/m<sup>2</sup>
  - 10% nylon
  - 10% elastaani
- Tuotekoodit:**  
**ITRE-39-42** (Koko: 39-42)  
**ITRE-43-46** (Koko: 43-46)  
 Ovh 8,90



## ICE GRIP -neopreenisukat

Inuit IceGrip neopreenisukat on suunniteltu kylmiin ja kosteisiin olosuhteisiin – täydelliset esimerkiksi avantouintiin, SUP-lautailuun, veneilyyn, kahlaukseen tai lähes mihin tahansa vesiuurheiluun. Inuit IceGrip neopreenisukat on valmistettu joustavasta ja hyvin eristävästä 3mm neopreenista, joka pitää jalat lämpiminä myös kylmässä vedessä.

Sukkien vahvat saumat on ommeltu ja liimattu, mikä estää veden pääsemistä sukkiin sisään ja parantaa lämmöneristystä. Inuit IceGrip neopreenisukkiin pohjassa on pitävä kuviointi, joka tarjoaa erinomaisen pidon liukkailla pinnoilla, kuten kivillä, veneen kannella tai märällä maalla. Pitävä pohja vähentää liukastumisriskiä ja lisää käyttömukavuutta.

- Lämpöä, suojaa ja pitoa märkiin olosuhteisiin
- Valmistettu 3mm neopreenista
- Pitävä pohjakuviointi
- Vesitiiviit, liimatut saumat
- Istuu napakasti ja mukautuu hyvin jalan muotoihin
- Unisex-malli
- Käyttökohteita: uinti, kalastus, veneily, SUP-lautailu, melonta ym. vesiuurheilu
- Tuotekoodit:  
**INU-NS-36/37** (Koko: 36-37)  
**INU-NS-38/39** (Koko: 38-39)  
**INU-NS-40/41** (Koko: 40-41)  
**INU-NS-42/43** (Koko: 42-43)  
**INU-NS-44/46** (Koko: 44-46)  
 Ovh 16,90

## TECH & PERFORMANCE



**NEW**

**NEO**  
NEOPRENE  
TECHNOLOGY



Korkealaatuisista ja hyvin eristävästä materiaaleista valmistetut Inuit talvijalkineet on suunniteltu erityisesti kylmiin ja talvisiin olosuhteisiin. Uskomattoman kevyestä, ilmanavoidusta EVA-materiaalista valmistetut Inuit lämpösaappaat ovat todella mukavat jalassa ja kevyet kävellä. Lämpimät ja täysin vedenpitävät Inuit talvijalkineet takaavat jalkojen kuivana ja lämpimänä pysymisen haastavammassakin olosuhteissa.

## -70°C EVA lämpösaappaat

Pitkävartiset Inuit -70°C lämpösaappaat on varustettu erittäin lämpimällä 3-kerroksisella, irrotettavalla vuorella (alumiinifolio, huopa ja kangasvuori) ja tuplapohjallisilla. Saappaan varressa on kiristettävä lumilukko, joka estää lumen ja kosteuden päätyksen saappaiden sisäpuolelle. Saappaan kuvioitu ja pitävä pohja takaa hyvän pidon myös liukkailla alustoilla. Inuit talvijalkineet on valmistettu kestävästä ja erityisesti talvikäyttöön suunnitellusta EVA-materiaalista, joka säilyttää notkeutensa kovemminkin pakkasilla.

Kevyet ja täysin vedenpitävät Inuit -70°C lämpösaappaat soveltuvat erinomaisesti esimerkiksi talvikalastukseen, moottorikelkkailuun, retkeilyyn, lumitöihin sekä lukemattomiin muihin viileissä ja talvisissa olosuhteissa tapahtuviin harrastuksiin.

- Valmistettu korkealaatuisesta EVA-materiaalista
- 100% vedenpitävät
- Kylmänkesto -70°C
- Uskomattoman kevyet, saappaan paino vain 655g (koko 43)
- Varren korkeus 45,5cm (koko 43)
- Ilmanavoitu, erityisesti talviolosuhteisiin suunniteltu materiaali
- Erittäin mukavat ja lämpimät jalassa
- Irrotettava 3-kerroksinen lämpövuori: alumiinifolio, huopa ja kangasvuori
- Tuplapohjalliset
- Kiristettävä lumilukko
- Helppo puhdistaa
- Kuvioitu ja pitävä pohja
- Pitkävartinen malli
- Valmistettu EU:ssa
- Tuotekoodi: INU70-koko
- Koot: 41, 42, 43, 44, 45, 46, 47, 48
- Ovh 69,90



TECH & PERFORMANCE



3 LAYER LINER

ALUMINUM INSULATION

EVA Technology



## -50°C EVA lämpösaappaat

Pitkävartiset Inuit -50°C lämpösaappaat on varustettu erittäin lämpimällä 3-kerroksisella, irrotettavalla vuorella (alumiinifolio, huopa ja lampaantalja). Saappaan varressa on kiristettävä lumilukko, joka estää lumen ja kosteuden päätyksen saappaiden sisäpuolelle. Saappaan kuvioitu ja pitävä pohja takaa hyvän pidon myös liukkailla alustoilla. Inuit talvijalkineet on valmistettu kestävästä ja erityisesti talvikäyttöön suunnitellusta EVA-materiaalista, joka säilyttää notkeutensa kovemminkin pakkasilla.

Kevyet ja täysin vedenpitävät Inuit -50°C lämpösaappaat soveltuvat erinomaisesti esimerkiksi talvikalastukseen, moottorikelkkailuun, retkeilyyn, lumitöihin sekä lukemattomiin muihin viileissä ja talvisissa olosuhteissa tapahtuviin harrastuksiin.

- Valmistettu korkealaatuisesta EVA-materiaalista
- 100% vedenpitävät
- Kylmänkesto -50°C
- Uskomattoman kevyet, saappaan paino vain 525g (koko 43)
- Varren korkeus 41,5cm (koko 43)
- Ilmanavoitu, erityisesti talviolosuhteisiin suunniteltu materiaali
- Erittäin mukavat ja lämpimät jalassa
- Irrotettava 3-kerroksinen lämpövuori: alumiinifolio, huopa ja lampaantalja
- Kiristettävä lumilukko
- Helppo puhdistaa
- Kuvioitu ja pitävä pohja
- Pitkävartinen malli
- Valmistettu EU:ssa
- Tuotekoodi: INU50-koko
- Koot: 41, 42, 43, 44, 45, 46, 47, 48
- Ovh 54,90



TECH & PERFORMANCE

## -30°C EVA lämpösaappaat, Lyhyt

Lyhytvartiset Inuit -30°C lämpösaappaat on varustettu irrotettavalla huopavuorella. Saappaan kuvioitu ja pitävä pohja takaa hyvän pidon myös liukkailla alustoilla. Inuit talvijalkineet on valmistettu kestävästä ja erityisesti talvikäyttöön suunnitellusta EVA-materiaalista, joka säilyttää notkeutensa kovemminkin pakkasilla. Irtovuorella varustetut lyhytvartiset lämpösaappaat ovat erittäin helpot ja nopeat pukea, eivätkä ne purista pohkeita.

Kevyet ja täysin vedenpitävät Inuit -30°C lämpösaappaat soveltuvat erinomaisesti esimerkiksi talvikalastukseen, moottorikelkkailuun, retkeilyyn, lumitöihin sekä lukemattomiin muihin viileissä ja talvisissa olosuhteissa tapahtuviin harrastuksiin.

- Valmistettu korkealaatuisesta EVA-materiaalista
- 100% vedenpitävät
- Uskomattoman kevyet, saappaan paino vain 380g (koko 43)
- Varren korkeus 30cm (koko 43)
- Ilmanavoitu, erityisesti talviolosuhteisiin suunniteltu materiaali
- Erittäin mukavat ja lämpimät jalassa
- Irrotettava huopavuori
- Helppo puhdistaa
- Kuvioitu ja pitävä pohja
- Kylmänkesto -30°C
- Lyhytvartinen malli
- Valmistettu EU:ssa
- Tuotekoodi: INU30-koko
- Koot: 40, 41, 42, 43, 44, 45, 46
- Ovh 29,90



TECH & PERFORMANCE

EVA Technology



3 LAYER LINER  
ALUMINUM INSULATION



EVA Technology

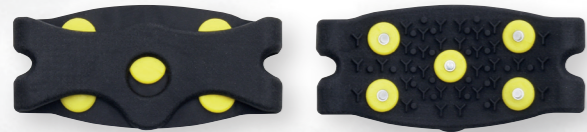




## EASY Grip -liukesteet

Inuit EasyGrip liukesteet tuovat turvallisuutta talvikelleille. Nopea ja helppokäyttöinen liukeste sopii lähes kaikkiin kenkiin ja tuo varmuutta askeliin liukkailla alustoilla. Viisi pitävää metallinastaa pureutuvat tehokkaasti jähän ja lumeen, parantaen pitoa huomattavasti. Kevyt ja pienikokoinen Inuit EasyGrip liukesteet kulkevat helposti mukana esimerkiksi taskussa tai laukussa ja ovat täten helposti saatavilla liukkaiden olosuhteiden yllättäessä.

- Yleismallinen liukeste, sopii useimpiin kenkiin
- Asetetaan kengän kärkeen, jolloin nastat ovat päkiän kohdalla
- 5 pitävää metallinastaa ehkäisee liukastumista
- Kevyt ja pienikokoinen, kulkee helposti mukana taskussa tai laukussa
- Joustavan materiaalin ansiosta helppo pukea ja riisua
- Yksi koko, soveltuu useimpiin 36–46 koon jalkineisiin
- 2kpl per pakkaus
- Tuotekoodi: **PIC-EG-36-46** (36-46)
- Ovh 4,90



## EASY Grip



## PRO Grip -liukesteet

Inuit ProGrip liukesteet ovat varma valinta liukkailla talvikelleille. Laadukkaat ja tukevasti istuvat liukesteet tarjoavat erinomaisen pidon ja tuovat varmuutta askeliin liukkailla alustoilla. Kymmenen hyvin pitävää volframinastaa pureutuvat tehokkaasti jähän ja lumeen, tarjoten luotettavan pidon jokaisella askeleella. Inuit ProGrip liukesteet sopivat aktiiviseen käyttöön niin arjessa kuin ulkoilussa. Erinomainen valinta, kun haluat varmaa pitoa liukkaalle kadulle, pilkille tai pihatöihin.

- Laadukas ja tukevasti istuva liukeste
- Nastat jakautuvat koko kengän matkalle tarjoten erinomaisen pidon
- 10 hyvin pitävää volframinastaa ehkäisee liukastumista
- Joustavan materiaalin ansiosta helppo pukea ja riisua
- Heijastin kantapäässä
- 2kpl per pakkaus
- Tuotekoodit:  
**PIC-PG-36-40** (36-40)  
**PIC-PG-39-42** (39-42)  
**PIC-PG-43-46** (43-46)
- Ovh 9,90



## PRO Grip



## WALKER Grip -liukesteet

Inuit WalkerGrip liukesteet ovat erinomainen valinta päivittäiseen käyttöön liukkailla jalkakäytävillä ja kaupunkiympäristössä. Kuusi pitävää volframinastaa tarjoavat tehokkaan pidon jäisillä ja lumisilla alustoilla. Tukeva ja mukava istuvuus tekee WalkerGripistä luotettavan kumppanin talvisiin kävelyihin, kauppareissuille tai työmatkoille. Helppo pukea ja riisua – kulkee helposti mukana ja lisää turvallisuutta arjen askeliin.

- Käytännöllinen ja mukava liukeste kaupunki- ja arkikäyttöön
- 6 hyvin pitävää volframinastaa varmistaa hyvän pidon
- Joustavan materiaalin ansiosta helppo pukea ja riisua
- 2kpl per pakkaus
- Tuotekoodit:  
**PIC-WG-36-40** (36-40)  
**PIC-WG-39-42** (39-42)  
**PIC-WG-43-46** (43-46)
- Ovh 7,90



## WALKER Grip



## XTREME Grip -liukesteet

Inuit XtremeGrip liukesteet on suunniteltu vaativiin talviolosuhteisiin, joissa tarvitaan maksimaalista pitoa ja kestävyttä. Ruostumattomasta teräksestä valmistetut piikit ja ketjut tarjoavat erinomaisen pidon jäällä, lumella ja epätasaisilla alustoilla. Kestävä ja napakasti istuva rakenne takaa turvallisuuden myös liukkailla metsäpoluilla, jäällä tai työmailla. Inuit XtremeGrip on erinomainen valinta aktiivisille ulkoilijoille ja retkeilijöille.

- Järeä liukeste vaativiin olosuhteisiin
- Ruostumattomat teräsketjut ja piikit takaavat maksimaalisen pidon
- Erinomainen valinta pilkille, metsäpoluille, jäälle ja retkille
- Napakka istuvuus takaa tukevan ja turvallisen käytön
- Joustava rakenne helpottaa pukemista ja riisumista
- 2kpl per pakkaus
- Tuotekoodit:  
**PIC-XG-36-40** (36-40)  
**PIC-XG-39-42** (39-42)  
**PIC-XG-43-46** (43-46)
- Ovh 24,90



## XTREME Grip



## ABSOLUTE ZERO® -hanskat

Inuit Absolute Zero® hanskat pitävät kätesi kuivina ja lämpiminä äärimmäisissäkin olosuhteissa. Absolute Zero® hanskat on suunniteltu täyttämään talvikalastajan, metsästäjän ja moottori-  
kelkkailijan toiveet. Hanskat on valmistettu täysin vedenpitävästä ja hengittävästä materiaalista. Absolute Zero® hanskojen sivussa on vesitiivis vetoketju, jonka avaamalla saat sormet helposti esille poistamatta koko hanskaa kädestäsi. Hanskojen sisällä on erilliset, miellyttävästä fleecestä valmistetut sormikkaat.

- Vedenpitävät (5000mm)
- Hengittävät (800g/m<sup>2</sup>/24h)
- Vuori 100% polyesteri (200g)
- TPU TECH kalvo
- Ranneremmi
- Äärimmäisen lämpimät
- Fleece sisähanskat
- Tuotekoodit:  
IAZ-SM (S-M)  
IAZ-LXL (L-XL)  
Ovh 49,00



## TECH & PERFORMANCE



## THERMO GRIP -hanskat

Inuit Thermo Grip käsiineet sopivat loistavasti lukemattomiin eri talviharrastuksiin ja aktiviteetteihin. Kevyet ja erinomaisesti käteen istuvat Inuit Thermo Grip käsiineet on varustettu pehmeällä ja lämpimällä 3M™ Thinsulate™ vuorella. Täysin tuulen- ja vedenpitävät (10.000mm) käsiineet pitävät kädet kuivina ja lämpiminä kosteammassakin olosuhteissa. Kiristettävä ranneremmi ja lumilukko pitävät takuulla myös lumen loitolla käsiineiden sisältä.

Rukkasmallisissa Inuit Thermo Grip käsiineissä peukalo ja etusormi pääsevät liikkumaan vapaasti ja tämän ansiosta ne soveltuvatkin loistavasti myös toiminnallisempaan käyttöön. Kuvioitu ja pitävä kämmenosa tarjoaa erinomaisen pidon ja otteen. Inuit Thermo Grip käsiineet soveltuvat loistavasti mm. moottorikelkkailuun, pilkintään ja talvikalastukseen sekä esimerkiksi veneellä ajamiseen viileämmissä olosuhteissa.

- 100% vedenpitävä (10.000mm vesipilariarvo)
- Hyvin hengittävä (5000g/m<sup>2</sup>/24h)
- Tuulenpitävä
- Materiaali 100% polyesteri
- Pehmeä ja miellyttävä 100% polyesteri sisävuori
- Vuori 3M™ Thinsulate™ (40g)
- TPU TECH kalvo
- Pitävä ja kulutusta kestävä PU pinnoite sormissa ja kämmenessä
- Ranneremmi
- Kiristettävä lumilukko ranteessa
- Tuotekoodi: ITG-koko
- Koot: S, M, L, XL  
Ovh 29,90

## TECH & PERFORMANCE



THERMO  
GRIP

## SUPER SENSITIVE 2.0 -neopreenihanskat

- Neopreeni CR
- Kestävä, elastinen ja erittäin tunnokas materiaali
- Liimatut saumat
- Paksuus 2mm
- Tuotekoodi: 835SS-koko
- Koot: S, M, L, XL, XXL  
Ovh 21,90

## TECH & PERFORMANCE



## Super Sensitive 2.0

NEO  
NEOPRENE  
TECHNOLOGY



## ICE GRIP -neopreenihanskat

- Neopreeni CR+High Elastic
- Kestävä, elastinen ja tunnokas materiaali
- Paksuus 3mm
- Liimatut saumat
- Vedenpitävät ja lämpöiset
- Kämmenpuolella pitävä silikonikuviointi
- Tuotekoodi: 813CR-koko
- Koot: S, M, L, XL, XXL  
Ovh 21,90

## TECH & PERFORMANCE



NEO  
NEOPRENE  
TECHNOLOGY



**OPM International Oy**  
**Niinistökatu 1, 05800 Hyvinkää**  
**puh 09-2790460**  
**info@opm.fi**

**[www.opm.fi](http://www.opm.fi)**

**[www.facebook.com/OPMINTERNATIONAL](https://www.facebook.com/OPMINTERNATIONAL)**  
**YouTube : OPM Kalastuskanava**  
**Instagram : opminternational**