

windschutz  
**ombra**  
sichtschutz balkonschutz

2026

# WINDSCHUTZ SICHTSCHUTZ BALKONSCHUTZ MARKISEN

Schützen Sie sich vor Wind und neugierigen Blicken –  
Mit unseren maßgeschneiderten  
Seitenmarkisen und Sichtschutzlösungen!

Schönes Wohnen für Haus und Garten

**REICHMUTH** Wohn AG  
Möbelcenter & Schreinerei

Gotthardstrasse 22+24  
CH-6438 Ibach-Schwyz  
Tel. 041 811 52 52

info@reichmuth-wohnen.ch  
www.reichmuth-wohnen.ch

## Inhalt

Kontakt Daten .....	5
Preisliste .....	6
Preisliste Zubehör / Sonderzubehör .....	7
Preisliste Übergrößen .....	9
Auszugs mass .....	11
Detailskizze zu Mast S/S1/S2 .....	12
Detailskizze zu Mast S1 und S2 - mit Gehäuse .....	12
Produktskizze .....	13
Optimale Position des Bodenankers .....	13
Montagematerial / Werkzeug .....	14
Zubehör .....	17
Spezialzubehör .....	21
Spezialzubehör .....	23
Spezialanfertigungen .....	30
Spezialanfertigungen .....	31
Bestellformular Wind-/Sichtschutz u. Zubehör .....	32
Bestellformular Spezialzubehör .....	33
Bestellformular Spezialanfertigungen .....	34
Sockel .....	35
Bestellformular Sockel .....	39
Sockel RAL 9006 .....	40
Sockel «Granit» 70 kg .....	41
Eigenschaften Soltis 86/92 und JM .....	42
Farben Stoff - Soltis 86 .....	43
Farben Stoff - Soltis 92 .....	44
Farben Stoff - JM .....	45
Bestellformular Schrägschnitt .....	46
Montageanleitung «Stüpper» .....	47
Info zu Gehäusehöhen .....	48
Mitliefern von Montageschrauben .....	49
Montageanleitung .....	50
Bedienungsanleitung / Pflegeanleitung .....	51
Übersicht Windwiderstandsklassen .....	52
Info Stoffersatz .....	53
Bedruckbare Stoffe .....	54
Richtpreis Druck .....	54
Infos Print/Druck auf Gewebe .....	55
Bestellformular Druck .....	56
Preisliste Stoff mit Ösen .....	57
Preisliste Befestigungsmaterial .....	58
Vorgehen bei Balkenschutz .....	59
Bestellformular Stoff .....	60
Besonderes .....	61
Gartenstühle neu bespannen .....	61
Tischset in verschiedenen Farben .....	61
Sonderanfertigungen / .....	63
Planungskosten .....	63
Weitere Produkte: .....	64
Fächersegel «PETRA» .....	66
Fächersegel «PETRA» .....	67
Konsolenplan .....	67
Gelenkarmmarkisen .....	68
O-Fan .....	73
Stoffersatz für Markisen .....	74
Senkrechtmarkise «SERAINA» .....	76
Senkrechtmarkise «JANNA» .....	78
Screeny .....	80
Screeny .....	81
Motorisierte Senkrechtmarkisen .....	82
Bilder .....	82



Bilder.....	83
Isoliermatten Wohnwagen .....	84
Datenblatt .....	85
Individuelle PVC Terrassenplane .....	86
Garantie, Info, Versandkosten .....	88
Bezug von Ausstellungsmaterial .....	89
Bilder.....	90
Bilder.....	91
Bilder.....	92
Bilder.....	93
Bilder.....	94
Bilder.....	94
Bilder.....	95
Bilder.....	96
Bilder.....	97

- **Seitenmarkisen**
- **Balkonschutz**
- **Markisen**
- **Stoffersatz**

**Alles für  
Ihren Schatten**







# Preisliste

## Gewebe Soltis 86 / 92 / JM

Preise: Gehäuse komplett mit Gewebe  
1 Paar Halter «D»+«E» und 1 Stk. Zuggriff «F» - ohne Montage  
Zwischenhöhe: gilt der nächst höhere Preis zzgl. 10% Aufpreis  
Zwischenlänge: gilt der nächst höhere Preis ohne Zuschlag

Alle Preise exkl. MwSt.

## Gehäuse

Höhe Gehäuse	Höhe Stoff	Auszug 1500 mm	Auszug 2000 mm	Auszug 2500 mm	Auszug 3000 mm	Auszug 3500 mm	Auszug 4000 mm
1245 mm	1170 mm	1280.-	1340.-	1385.-	1445.-	1490.-	1545.-
1445 mm	1370 mm	1325.-	1395.-	1455.-	1520.-	1580.-	1645.-
1645 mm	1570 mm	1380.-	1455.-	1525.-	1600.-	1665.-	1745.-
1845 mm	1770 mm	1435.-	1510.-	1590.-	1675.-	1755.-	1830.-
2045 mm	1970 mm*	1480.-	1570.-	1665.-	1750.-	1840.-	1830.-
2245 mm	2170 mm*	1525.-	1625.-	1725.-	1820.-	1925.-	2020.-

\*Soltisstoff teils mit senkrechter Naht



# Preisliste Zubehör / Sonderzubehör

## Farben



Gehäuse/Masten: farblos eloxiert, RAL 9010 weiss, IGP 5803 E 70210 anthrazit  
 Zubehör: RAL 9006 grau, RAL 9010 weiss, IGP 5803 E 70210 anthrazit  
 Spezialfarbe: nach RAL / Aufpreis CHF 650.- pro Anlage  
 [Preis kann abweichen] Mehrere Anlagen auf Anfrage  
 Lieferzeit +3 Wochen  
 Gewebe: Soltis 86 transparent / Soltis 92 halbtransparent / JM blickdicht  
 andere Stoffe auf Anfrage

Alle Preise exkl. MwSt.

## Zubehör/Sonderzubehör

Artikel	Menge	Preis
Griffalter «G»	Stk.	47.-
Hilfs-Zuggriff	Stk.	47.-
Zuggriff «F»	Stk.	47.-
zusätzliche Halter «D» an Hauswand	Stk.	28.-
zusätzliche Halter «E» an Gehäuse	Stk.	28.-
Winkel «W» zu Griffhalter	Stk.	58.-
Winkel «V» zu Gehäuse	Paar	135.-
Mast «R» inkl. Griffhalter	Stk.	165.-
Mast «S» zu Gehäuse inkl. Montageplatten	Stk.	225.-
Mast «S1» zu Gehäuse inkl. 4 Montageplatten	Stk.	285.-
Mast «S2» zu Gehäuse inkl. 2 Montageplatten 90°	Stk.	285.-
Umlenkmast «Q»	Stk.	185.-
Bodenanker «P» zum Einbetonieren	Stk.	125.-
Bodenanker «PS» mit Schnellverschluss zum Einbetonieren	Stk.	185.-
Bodenhülse «T» mit Bajonettverschluss zum Einbetonieren	Stk.	165.-







# Preisliste Übergrößen

## Gewebe Soltis 86 / 92 / JM

Preise: Gehäuse komplett mit Gewebe,  
1 Paar Halter "D"+"E" und 1 Stk. Zuggriff "F" - ohne Montage  
Zwischenhöhe: gilt der nächst höhere Preis zzgl. 10% Aufpreis  
Zwischenlänge: gilt der nächst höhere Preis ohne Zuschlag  
Überlänge: Auszug ab 400 cm

Alle Preise exkl. MwSt.

Höhe Gehäuse	Höhe Stoff	Auszug 4500 mm	Auszug 5000 mm
1245 mm	1170 mm	1605.-	1675.-
1445 mm	1370 mm	1700.-	1780.-
1645 mm	1570 mm	1825.-	1917.-
1845 mm	1770 mm	1915.-	2010.-
2045 mm	1970 mm*	2020.-	x

*\*Soltisstoff teils mit senkrechter Naht*

Überhöhen: Höhe ab 224.5 cm  
Hinweis: Anlagen mit JM Stoff gibt es nur bis max.  
Gehäusehöhe 230 cm

Höhe Gehäuse	Höhe Stoff	Auszug 1500 mm	Auszug 2000 mm	Auszug 2500 mm
2445 mm	2370 mm	1586.-	1695.-	1800.-
2645 mm	2570 mm	1645.-	1755.-	1865.-

Hinweise: Bei Übergrößen und Anlagen mit Auszug von mehr als 4000 mm sind Faltenbildung, einhängen und erhöhtes «Bauchbilden» des Stoffes kein Reklamationsgrund!

Achtung: Auf Grund der Doppelbeschichtung ab Fabrik, vom Stoff 86-2048, 92-2048 (Aluminium) 86-2043, 92-2043 (Bronze) kann es zu Faltenbildung, einhängen und erhöhtem «Bauchen» des Stoffes führen. Dies ist kein Reklamationsgrund!



**Einfach nur ziehen.**

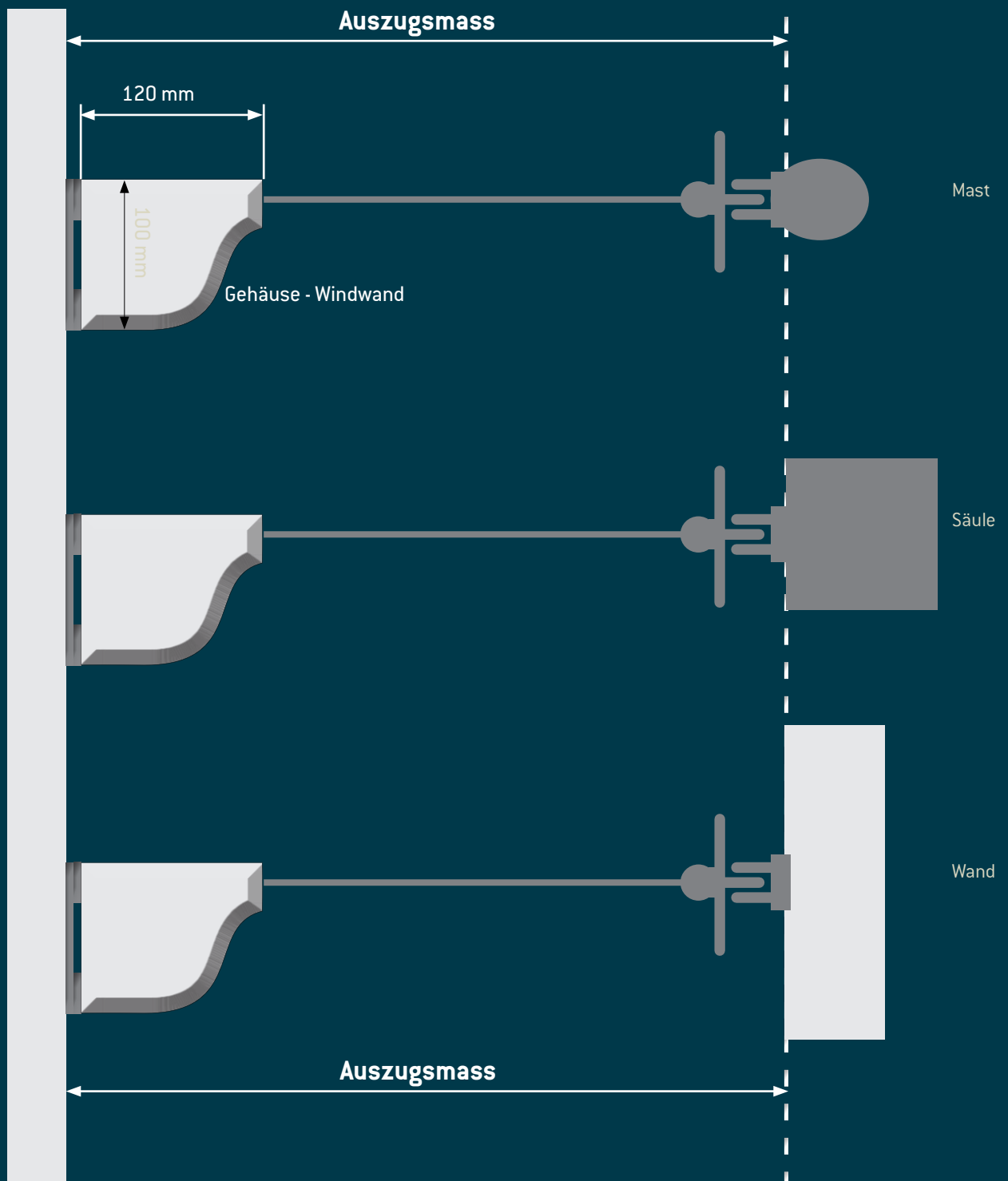


# Auszugsmass

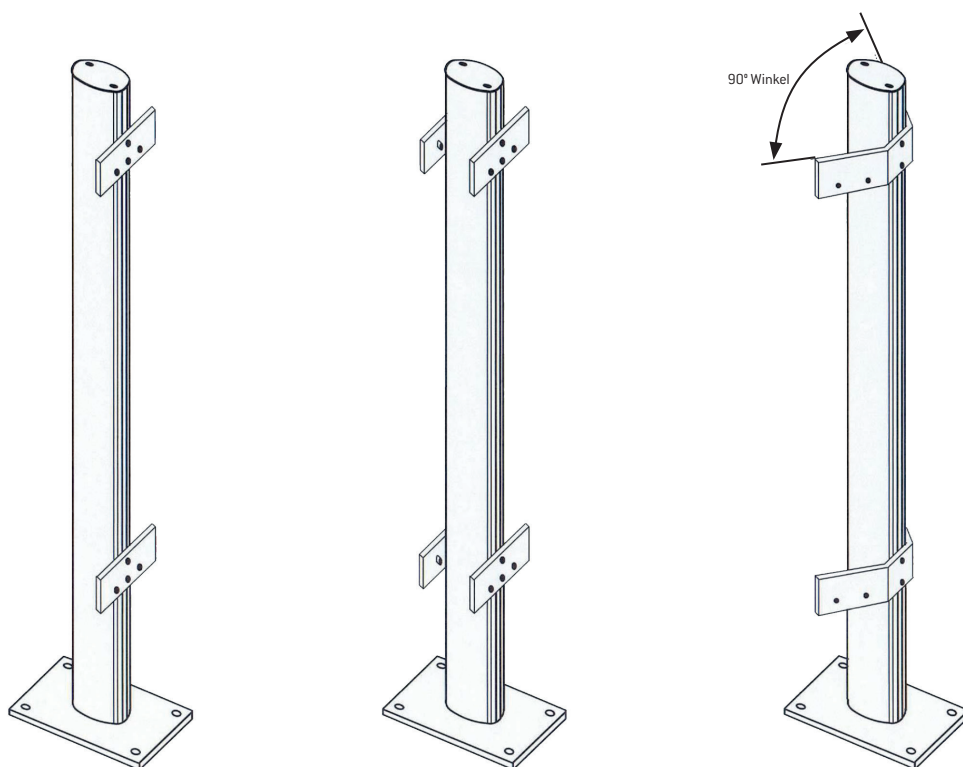
**Richtiges Messen.**

**Achtung:** Das Mass «Hinterkante Gehäuse bis Hinterkante Griffhalter» entspricht der bestellten Auszugslänge und darf nicht überschritten werden.

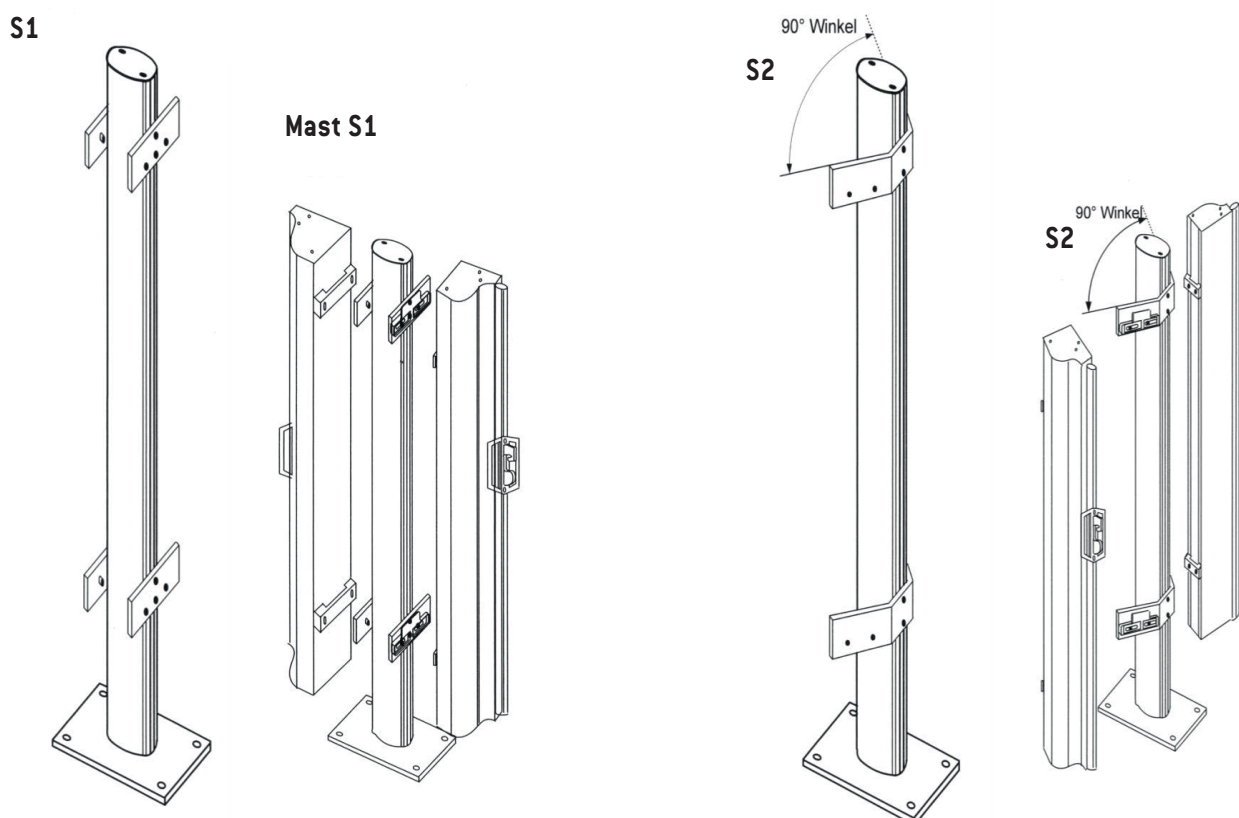
Das Auszugsmass sollte genau gemessen werden. Wenn noch zuviel Stoff auf der Tuchwelle bleibt, kann es zu erhöhtem Bauchen führen.



# Detailsskizze zu Mast S/S1/S2

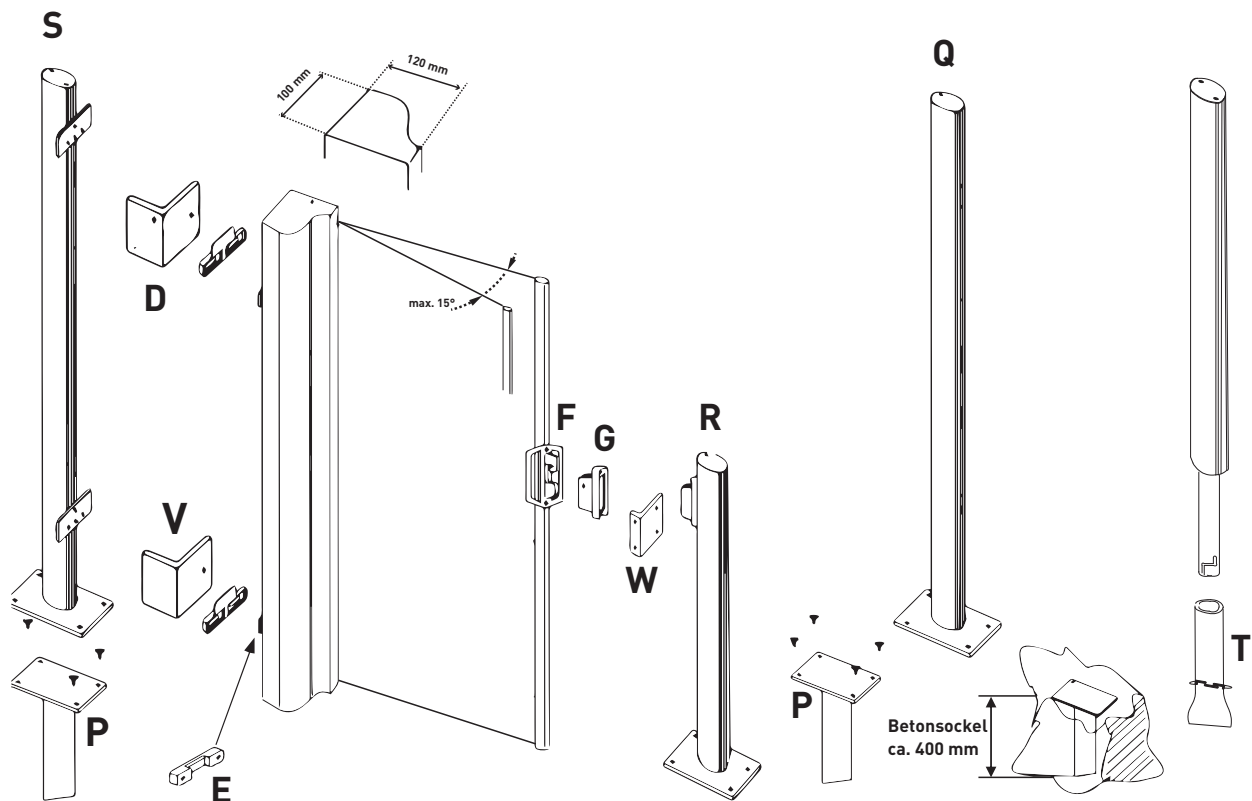


## Detailsskizze zu Mast S1 und S2 - mit Gehäuse



# Produktskizze

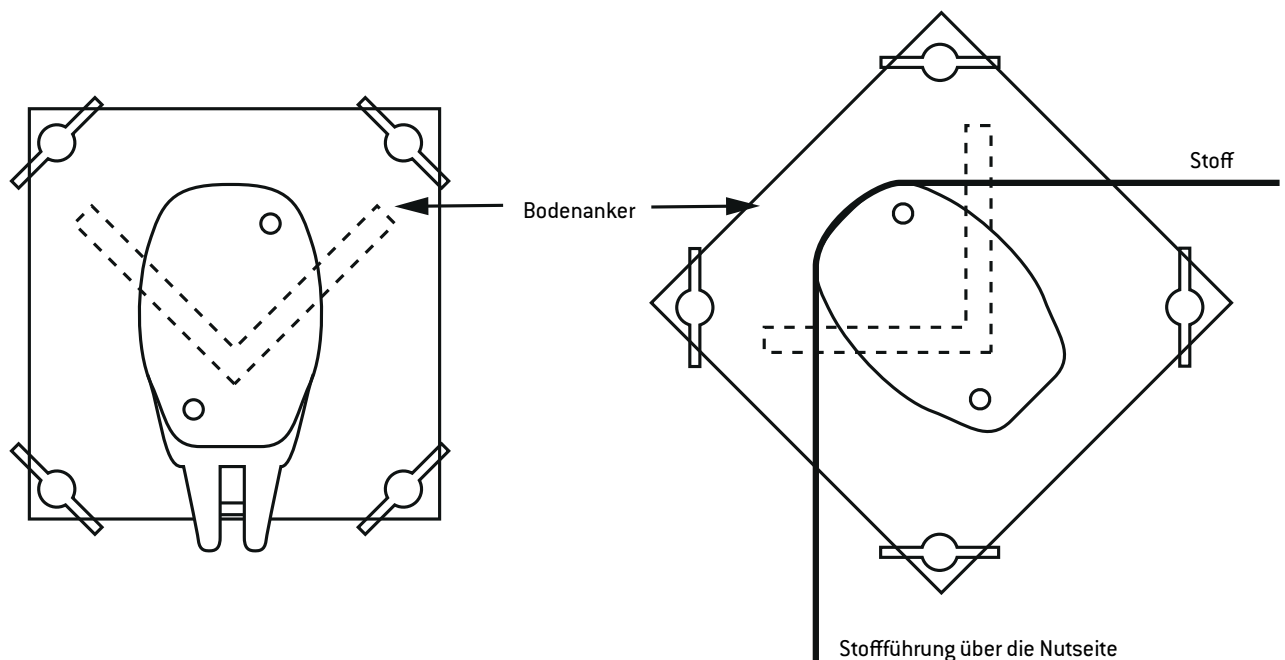
Wichtig, der Zuggriff «F» muss in der Mitte der Zugstange platziert werden!



## Optimale Position des Bodenankers

Mast «R» / «S»

Umlenkmast «Q»





# Montagematerial / Werkzeug

Griffe / Halter und Winkel		
	Injektionsmörtel WIT-NORDIC	45.-
	Gewindestück DIN 976 Edelstahl A2-70 Form A div. Formate	
	Fixanker W-FA/S div. Formate	
	Auspresspistole WIT zu Injektionsmörtel	95.-
	Siebhülse SH für Injektionssysteme div. Formate	
	- Gewindestangen am Laufmeter - div. Werkzeug, Imbus, Torx Kann über uns bezogen werden	









# Spezialanfertigungen

Wir erstellen Ihnen Massgeschneiderte Spezialteile.

## Montagehilfen

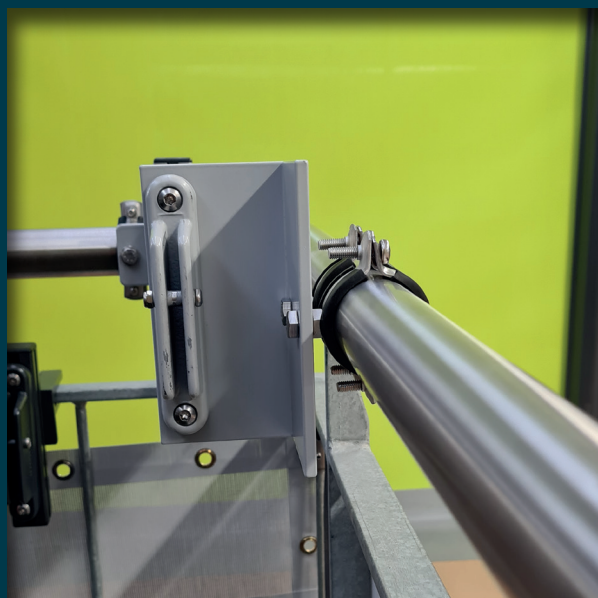


### Halter für Chromstahlror zu Mast

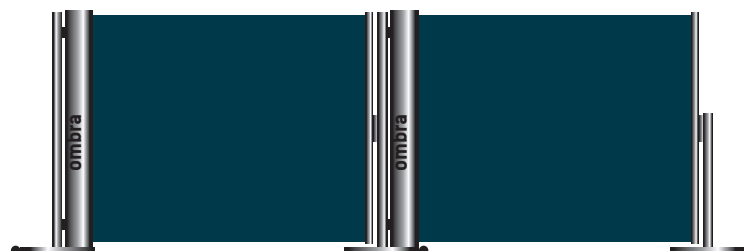
Verschiedene Formate erhältlich

auf Anfrage

## Beispielbilder



# Beispiel mit Sockel





# Sockel



Grundplatte mit Mast «R»



Grundplatte / Zusatzplatte 1 und 2



Grundplatte 30 kg



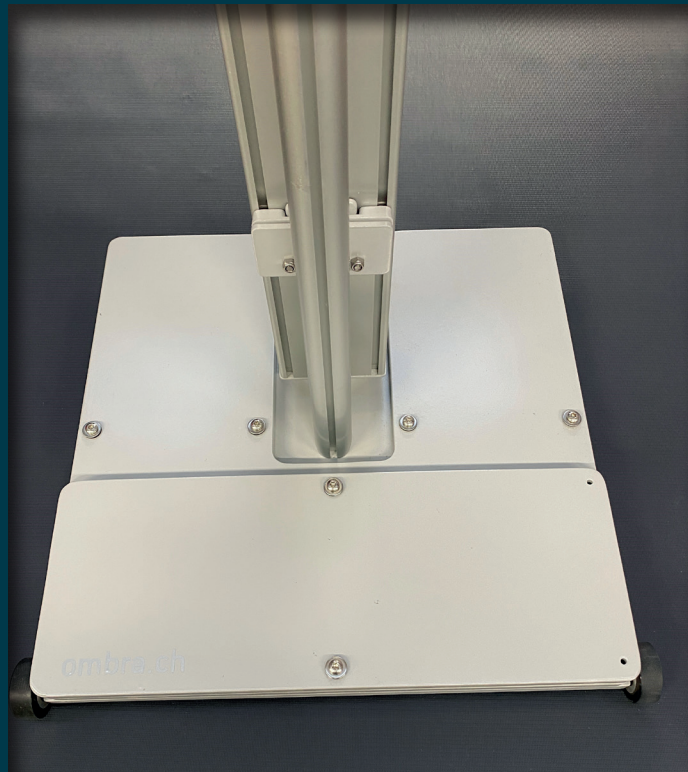
Zusatzplatte 1 / 25 kg



Zusatzplatte 2 / 11,4 kg



# Socket RAL 9006



# Sockel «Granit» 70 kg



Unser kostengünstiger Alternativsockel kann ebenfalls abgekippt und gerollt werden.  
Kann nicht immer geliefert werden, bitte anfragen.

## Anlage Indoor:

Achtung: max. Höhe Gehäuse: 184.5 cm

Auszug max. 4 m	Kosten Sockel	Kosten Grundplatte spezialanfertigung		
4 m Artikel: 498	400.-	85.- Artikel: 499		<i>alle Preise exkl. MwSt.</i>

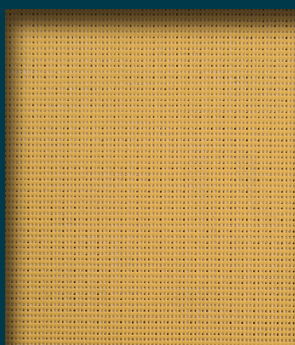
## Anlage Outdoor:

Achtung: max. Höhe Gehäuse: 184.5 cm

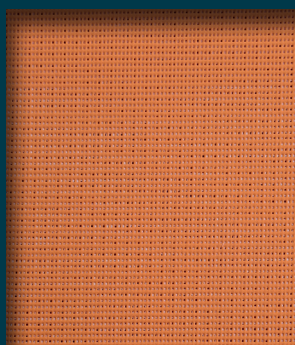
Auszug max. 3 m				
3 m				



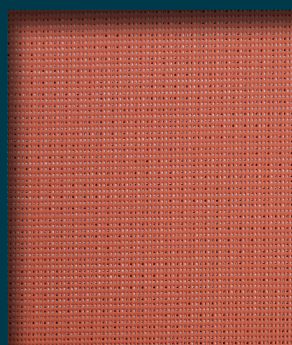
# Farben Stoff - Soltis 86



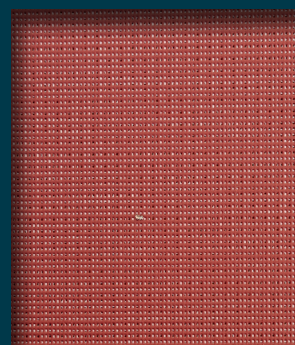
86-2166 Butterblume



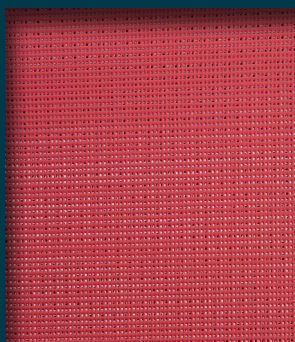
86-8204 Orange



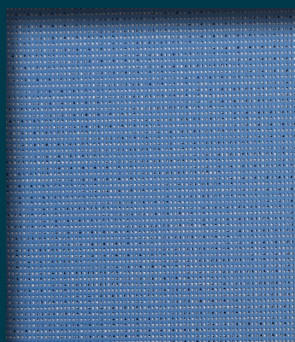
86-51180 Ziegelstein



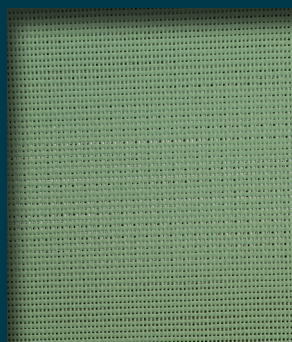
86-51181 Tiefrot



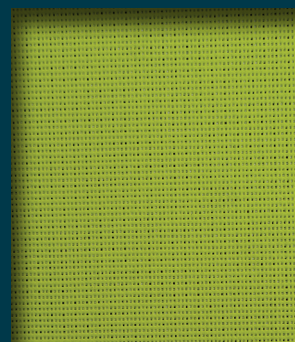
86-8255 Rot



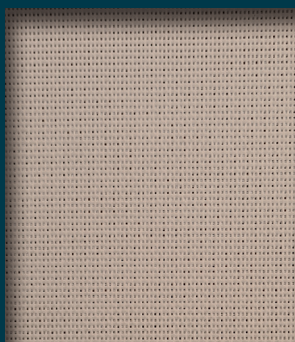
86-51182 Tiefblau



86-2158 Moosgrün



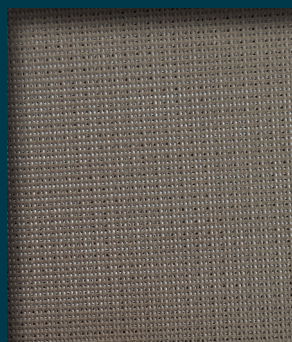
86-2157 Anis



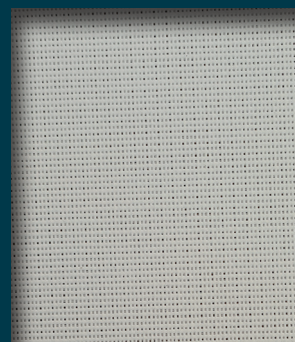
86-2135 Sandbeige



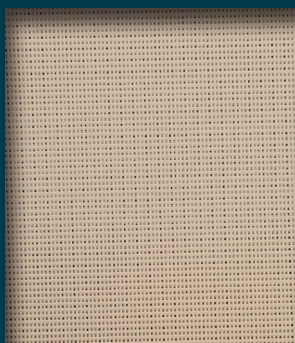
86-2012 Pfeffer



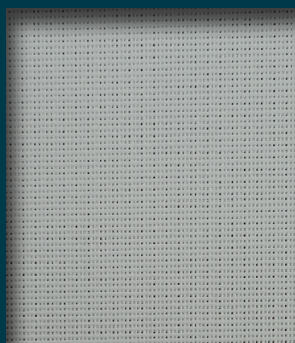
86-2043 Bronze



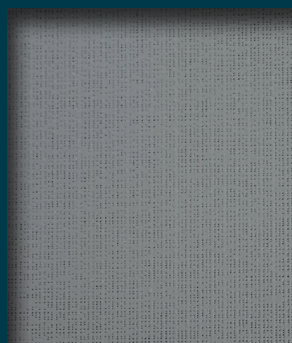
86-2044 Weiss



86-2175 Champagner



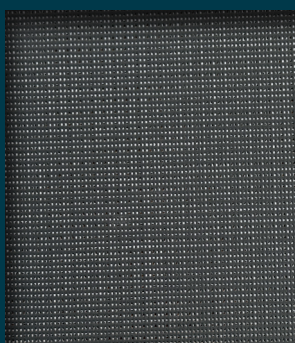
86-2171 Kieselstein



86-2167 Beton



86-2047 Anthrazit



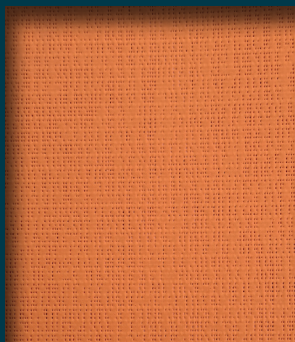
86-51176 Tiefschwarz



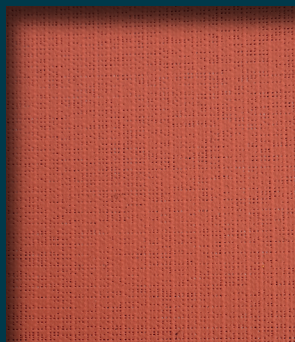
# Farben Stoff - Soltis 92



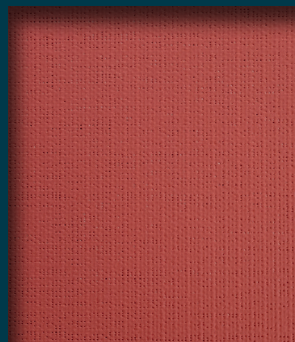
92-2166 Butterblume



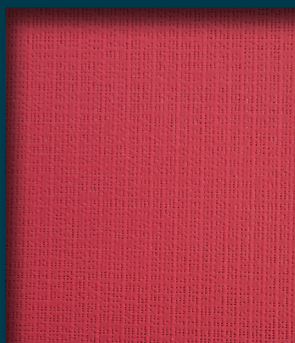
92-8204 Orange



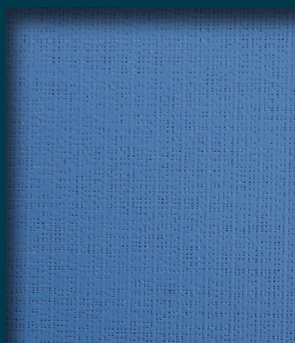
92-51180 Ziegelstein



92-51181 Tiefrot



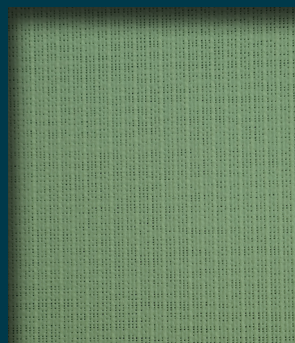
92-8255 Rot



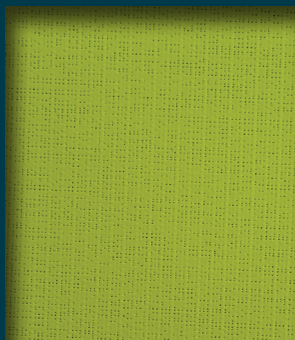
92-51182 Tiefblau



92-51178 Himmelgrau



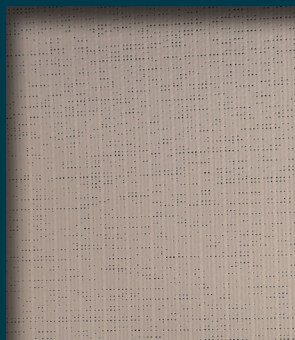
92-2158 Moosgrün



92-2157 Anis



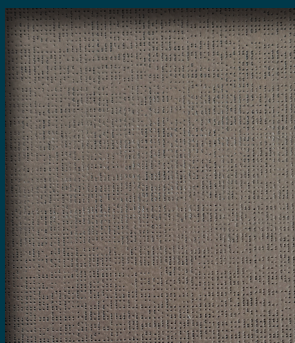
92-50271 Dunkeltürkis



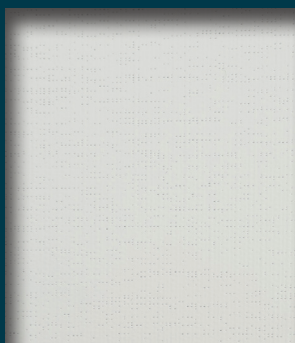
92-2135 Sanbeige



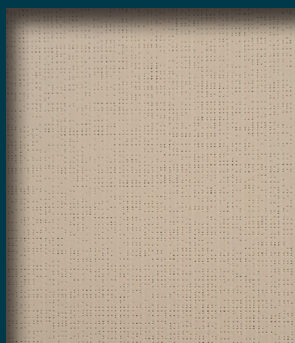
92-2012 Pfeffer



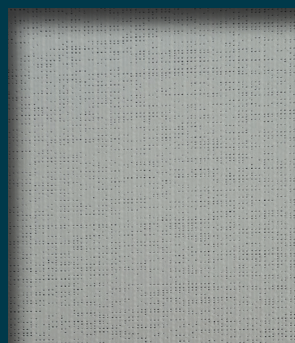
92-2043 Bronze



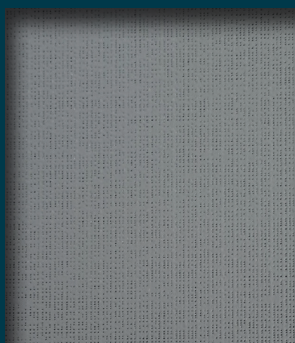
92-2044 Weiss



92-2175 Champagner



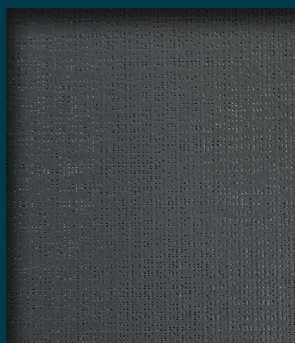
92-2171 Kieselstein



92-2167 Beton



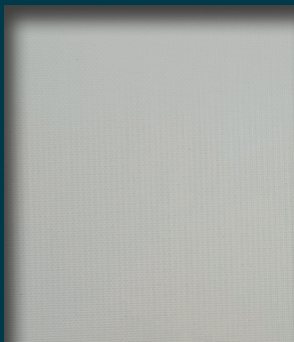
92-2047 Anthrazit



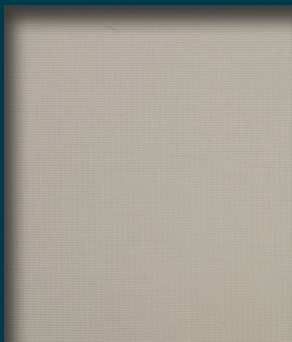
92-51176 Tiefschwarz



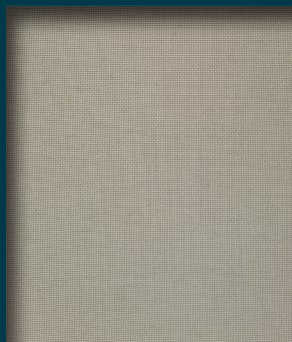
# Farben Stoff - JM



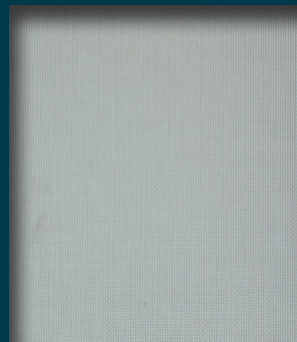
JM-10097 Weiss



JM-10151 Champagner



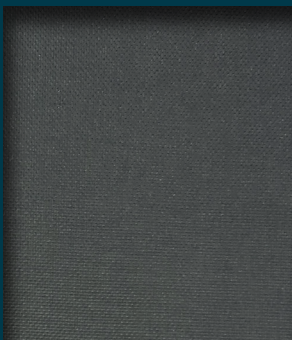
JM-10099 Sandbeige



JM-10098 Kieselstein



JM-10152 Beton



JM-10308 Schwarz

**Die wiedergabe der Farben sind nicht, oder nur bedingt verbindlich.**

**Die Bilder dienen lediglich zur Voransicht.**



# Montageanleitung «Stüpper»



## Achtung

Der «Stüpper» muss zwischen festem Untergrund und festem Deckenmaterial montiert werden.

Ist das nicht gewährleistet, muss damit gerechnet werden, dass der Stüpper an Spannung verliert und umkippen kann.

Maximale Länge 3.00 m

# Info zu Gehäusehöhen

## Minimal Höhe Gehäuse 75 cm

kurze Feder - Auszug max. bis 300 cm

## Gehäusehöhe ab 93 cm

normale Feder - max. Stoffauszug bis 400 cm

## Wichtig:

Wenn die Gehäusehöhe sehr genau sein muss.

Beispiel: Für den Einbau in eine Nische, muss 4 cm Luft

berücksichtigt werden, damit man das Gehäuse in den Halter «D»  
einhängen kann.

## Rechnungsbeispiel:

In eine Nische soll ein Gehäuse möglichst ausfüllend montiert werden.

Nischenhöhe:	210 cm
--------------	--------

Luft zum Ein- und Aushängen:	– 4 cm
------------------------------	--------

---

Benötigte Gehäusehöhe:	206 cm
------------------------	--------

(Diese Höhe auf dem Bestellformular angeben)	
--	--

---



# Mitliefern von Montageschrauben

Wir liefern, sofern keine Spezialbestellung vorliegt,  
standardmässige Montageschrauben wie folgt mit:

- |   |         |
|---|---------|
| - Gehäuse mit Halter «D» und Zugriff «F»<br>(in Backstein / Beton / ohne Dübel in Holz) | SchS4DB |
| - Griffhalter «G» einzeln<br>(in Backstein / Beton / ohne Dübel in Holz)                | SchS2GB |
| - Masten «S»/«R» oder «Q» SchS4MB<br>(in Beton - entfallen bei Montage auf Bodenanker)  |         |
| - Winkel «W» zu Griffhalter SchS2GB<br>(in Backstein / Beton / ohne Dübel in Holz)      |         |
| - Winkel «V» zu Gehäuse SchS4DB<br>(in Backstein / Beton / ohne Dübel in Holz)          |         |
| - Gelenkset mit Klemmschraube<br>(in Backstein / Beton / ohne Dübel in Holz)            | SchS4DB |





# Montageanleitung

**Achtung: Das Gehäuse niemals öffnen - Verletzungsgefahr!**

Die inliegende Mechanik steht unter starker Federspannung!



## 1. Gehäuse

ca. 1.5 cm ab Boden montieren

Es spielt keine Rolle, welche Seite oben oder unten ist.

Halter «E» (2 Stk.) auf Gehäuse Rückseite, je ca. 20-30 cm entfernt von den Gehäuseenden, festschrauben.

## 2. Halter «D» an Hauswand festschrauben

Zuggriff «F» an die in der Zugstange vormontierten Nutensteine schrauben. Gehäuse an den Halter «E» einhängen.



### 3. Montage von Griffhalter «G» oder Mast «R»

**Achtung:** Das Mass «Hinterkante Gehäuse bis Hinterkante Griffhalter» entspricht der bestellten Auszuglänge und darf nicht überschritten werden.

Variante Griffhalter «G» senkrecht montieren - mit Querbolzen nach oben.

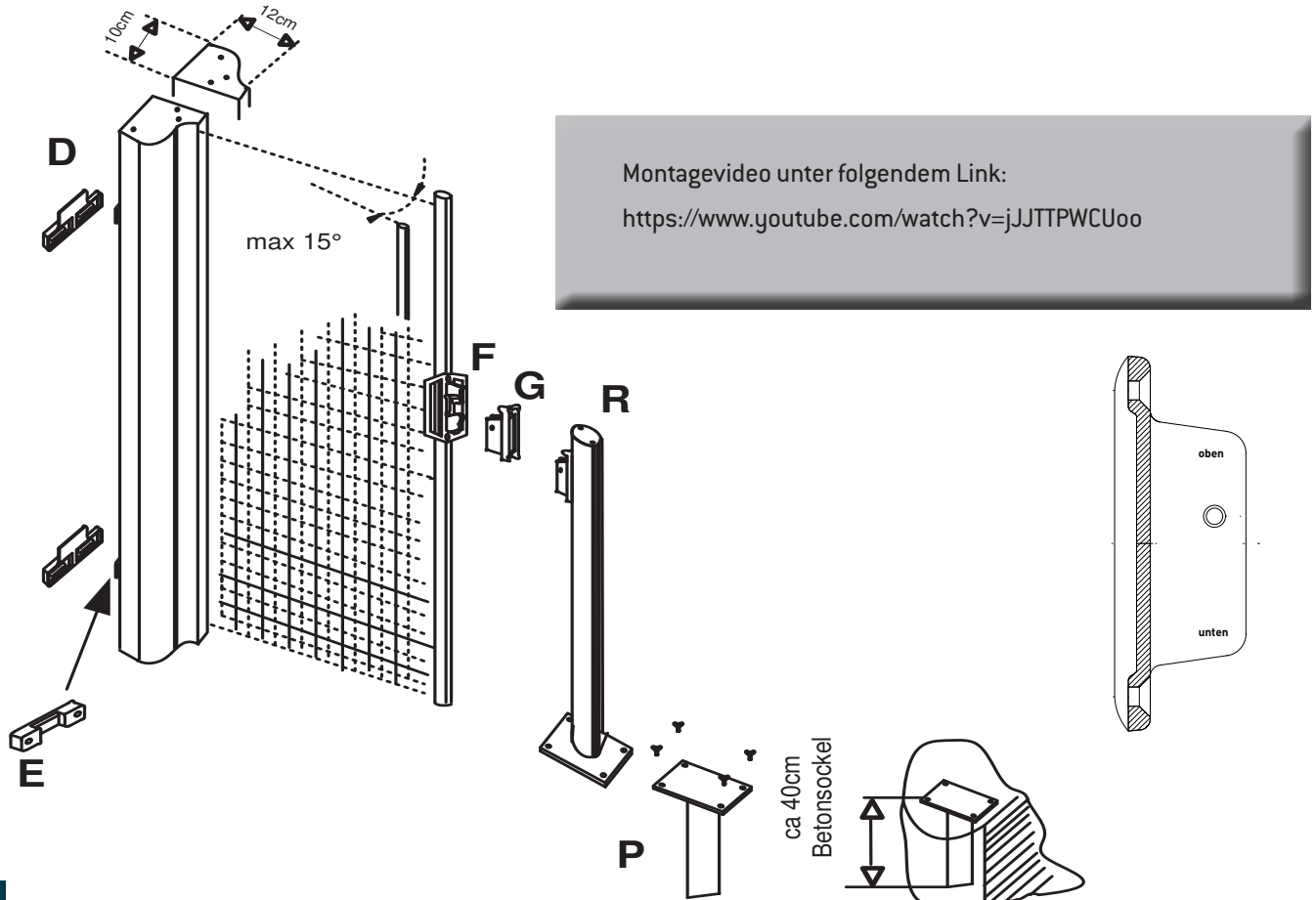
Variante Mast «R» ist nur für festen Untergrund und/oder Bodenanker geeignet

Einbetonieren vom Bodenanker <P>: Loch von 40x40 cm und einer Tiefe von 40 cm ausgraben und Mast mit Bodenanker einbetonieren. Mast mit Bodenanker immer wieder mit Wasserwaage senkrecht ausrichten!

#### 4. Die beiden Schrauben am Zuggriff «F» leicht lösen

Windwand/Stoff ausziehen und am Griffhalter «G» einhängen

Zugstange ausrichten bis keine Falten mehr im Stoff sind, dann Schrauben wieder festziehen



# Bedienungsanleitung / Pflegeanleitung

## **Öffnen:**

Zuggriff «F» gerade ausziehen und im Griffhalter «G» einhängen

## **Schliessen:**

Zuggriff «F» ca. 5 mm zu Griffhalter «G» ziehen und aushängen

Beim Einfahren die Windwand gerade führen, damit beim Aufrollen keine Falten gebildet werden

## **Achtung:**

Der Stoff darf nicht am oberen oder unteren Gehäusedeckel streifen!

## **Pflege:**

Reinigung der Anlage mit Mikrofasertuch oder weichem Schwamm und konventionellem Abwaschmittel aus dem Haushalt und lauwarmem Wasser. Material muss nach gründlichem Nachspülen getrocknet werden.

## **Achtung:**

Keine scheuernde Putzmaterialien und keine lösungsmittelhaltigen Reinigungsmittel verwenden

## Haftung



### **ALLGEMEINE HINWEISE**

Die Funktion des ombra Wind- und Sichtschutzes besteht in der Abschirmung von Freiflächen bei unerwünschtem Wind (bis 38 km/h – siehe Tabelle am Ende des Dokumentes\*), als Sichtschutz oder/und Sonnenschutz indem die Anlagen ausgefahren werden.

Sicherstellen, dass es zu keiner Gefahrensituation für Personen und Produkt kommt.

Den ombra Wind- und Sichtschutz nicht unbeaufsichtigt geöffnet halten!

Bei missbräuchlicher Nutzung kann es zu Gefährdungen kommen. Diese Bedienungs- und Wartungsanleitung muss vor der ersten Verwendung durch den Endnutzer gelesen und beachtet werden.



### **ALLGEMEINGÜLTIGE GEFAHREN- UND SICHERHEITSHINWEISE**

Sach- und Personenschäden durch unsachgemässe Handhabung oder Nichtbeachtung des Sicherheitshinweises.

Bei Schäden, die durch Nichtbeachtung dieser Anleitung oder der Begleitdokumente verursacht werden, erlischt der Garantieanspruch.

Für Folgeschäden übernimmt die ombra ag keine Haftung.



### **Verletzungsgefahr durch mangelnde Wartung**

Produkte regelmässig auf Anzeichen von Verschleiss überprüfen.

Reparaturbedürftige Produkte nicht verwenden.

Störungen dürfen nur von qualifizierten Fachkräften behoben werden.



### **Nur ombra Original Ersatzteile verwenden**

Produktschaden durch unsachgemässe Bedienung.

Kein gewaltsames Ein- oder Ausfahren bei manueller Bedienung.

Produkt nicht über die mechanische Begrenzung hinaus bedienen.

Behang vor Überschreitung der zulässigen Windlast rechtzeitig einfahren.



### **Produkteschäden durch Vereisung**

Produkte im Winter vor der Bedienung auf Vereisung prüfen und bei Vereisung nicht bedienen.

# Übersicht Windwiderstandsklassen

Klasse	Windstärke Beaufort	Windgeschwindigkeit	Auswirkung
0	1 - 3	bis 19 km/h	Blätter und dünne Zweige bewegen sich
1	4	20 - 28 km/h	Zweige und dünne Äste bewegen sich loses Papier wird vom Boden gehoben
2	5	29 - 38 km/h	Äste bewegen sich und kleine Laubbäume schwanken
3	6	39 - 49 km/h	Starke Äste schwanken, Regenschirme sind nur schwer zu halten





# Info Stoffersatz

## 1. Bitte folgende Angaben an ombra ag:

- Kommission
- Datum Baujahr oder Foto
- Masse / Stoffnummer

## 2. Transport durch Händler an:

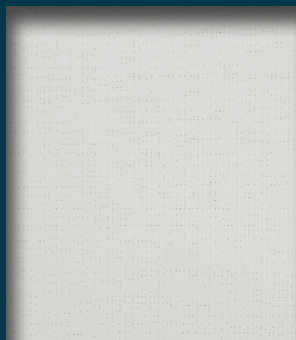
ombra ag  
Industriestrasse 2A  
7208 Malans  
Anlieferung – bitte vorab informieren

## 3. Kosten

Stoffpreis: CHF 95.- / m<sup>2</sup>  
Tuchwelle: CHF 95.- per lm wird auf Wunsch umgerüstet auf Aluminium  
je nach Jahrgang der Anlage  
Zugstange: CHF 93.- per lm wird auf Wunsch umgerüstet auf Aluminium  
je nach Jahrgang der Anlage  
Klemmprofil: CHF 56.50 per lm wird auf Wunsch umgerüstet auf Aluminium  
je nach Jahrgang der Anlage  
Arbeit: h à CHF 125.-  
Transport: Auf Anfrage



# Bedruckbare Stoffe



92-2044 Weiss  
JM- Weiss



Mesh-Banner / Gitternetzgewebe

## Richtpreis Druck

**Achtung Richtpreise / Bitte vorgängig Angebot anfordern**

Anlage gemäss Soltis Preisliste

Druckkosten +/- CHF 55.- / m<sup>2</sup> (Richtpreis)

Achtung, kann Schweissnähte enthalten

Datenverarbeitungs- & Auftragspauschale: Fr. 65.00 pro Druck

Daten erstellen: CHF 120.00 à h

### Rechnungsbeispiel:

Anlage 1845 mm /3000 mm .....	Fr.	1` 675.00
Druckfläche 1.77 x 3.0 m = 5.31 m <sup>2</sup> x CHF 55.- (Richtpreis) .....	Fr.	292.05
Datenverarbeitungs- & Auftragspauschale .....	Fr.	65.00
Total .....	Fr.	<u>2032,05</u>

*Bemerkungen: Alle Preise exkl. MwSt.*



# Infos Print/Druck auf Gewebe

## 1. Trägermaterial

Mesh weiss (Gitternetz), PVC-beschichtetes Polyestergewebe, einseitig bedruckt, Soltis 92- 2044 / weiss.  
JM- weiss, wird zusätzlich vernäht.

Hinweis: Mesh hat nicht die Wind- und Sichtschutzqualität wie Soltis.

## 2. Daten

Auflösung Bild: 150 dpi auf Endformat

Daten als: eps, ai, pdf, jpg, psd

Schriften / Logos: müssen vektorisiert sein

Sonderfarben: Angabe in Pantone, RAL, cmyk

Auf «Massblatt Print» genaue Platzierung  
und Vermassung des Druckbereiches angeben  
Bild kann Randabfallend sein

## 3. Gut zum Druck

Layout, Grafik und «Gut zum Druck» erstellen, h à CHF 125.- exkl. MwSt.

Wird als PDF- Datei versendet

Toleranz Massabweichungen bei Bildposition +/- 1 cm

## 4. Lieferfrist

Ab Eingang der Bestätigung «Gut zum Druck» ca. 5 Wochen

## 5. Garantie UV-Beständigkeit

Bei sachgerechter Handhabung 1 Jahre

Hinweis: Auftretende Grauschleier durch umweltbedingte Verschmutzung (Abgase etc.)  
gelten nicht als Garantiefall

## 6. Reinigung

Nur seifenhaltige Mittel verwenden

Keine lösungsmittelhaltigen Reiniger und scheuernden Putzhilfen benutzen

\*Teilausdruck auf Stoff auf Anfrage und Aufpreis





# Vorgehen bei Balkonschutz

«In nur 3 Schritten zum individuellen Balkonschutz»

## 1. Länge messen – Lichtmass (Innenmass) abzüglich 3 cm

Massband in Staketen einflechten, analog wie später das Gewebe eingeflochten wird.

*Für ein optimales Spannen des Gewebes muss bei dem Längenmass mind. 3 cm abgezogen werden, damit dieses mit dem Befestigungsmaterial richtig gespannt werden kann.*

## 2. Höhe messen – Lichtmass (Innenmass) abzügl. 1 cm

Bei der Höhe wird das Innenmass des Geländers gemessen.

*Die Staketen werden meistens angeschweisst. So bleibt unten und oben eine Schweissnaht zurück.*

*Das Gewebe soll nicht über diese Schweissnaht ragen. Meistens genügt es, in der Höhe 1 cm abzuziehen.*

## 3. Befestigungsmaterial

Ösen:

Wird das Gewebe beim Balkongeländer eingeflochten genügen je 3 Ösen am Anfang und Ende.

Flachsaum:

Wird auf den Gewebeseiten benötigt, auf denen Ösen vorgesehen sind.

Expanderlaschen:

Diese sind in 3 verschiedenen Längen erhältlich.

Vorteile Balkonschutz:

Sehr stabil auch bei sehr starkem Wind

Es wird wenig Befestigungsmaterial benötigt

Kann dezent in die Umgebung eingebunden werden

Kann als Farbtupfer verwendet werden

Kann das ganze Jahr draussen gelassen werden



# Besonderes



Haben Sie einen  
ausgefallenen Wunsch?

Kein Problem, wir folieren  
auch Ihr Gehäuse oder  
bedrucken Ihren Stoff.

## Gartenstühle neu bespannen



## Tischset in verschiedenen Farben

4er Set CHF 20.- langlebig und abwaschbar.







# Sonderanfertigungen / Planungskosten

## Anfertigung von Spezialteilen

Jede Baustelle hat andere Anforderungen.

Deshalb passen wir uns den Bedürfnissen an und fertigen  
auf Anfrage auf Ihre Anforderungen abgestimmte Produkte her.

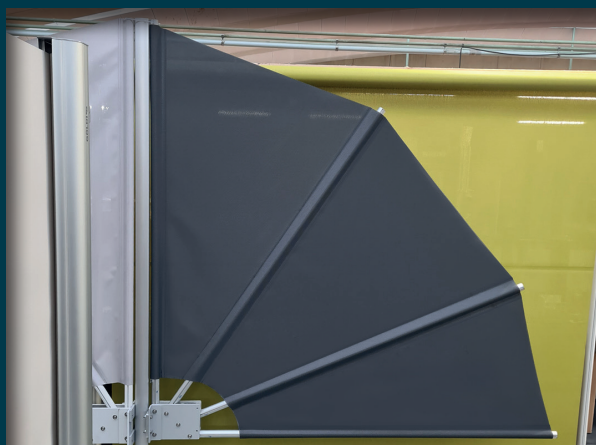
Bitte legen Sie bei der Anfrage Fotos und einen detaillierten Plan  
oder eine Skizze bei.

Wir kreieren für Sie gerne eine Lösung.

Sollte die Planung durch die ombra ag erfolgen, erlauben wir für die  
Zeichnungskosten 125.- pro Std. zu verrechnen

# Fächersegel «PETRA»

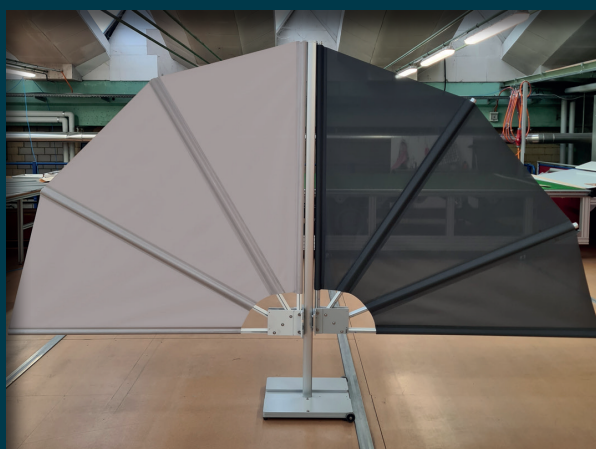
«PETRA»  
FÄCHERSEGEL  
OMBRA.CH



«PETRA» UNSER NEUER  
FÄCHERSEGEL  
OMBRA.CH



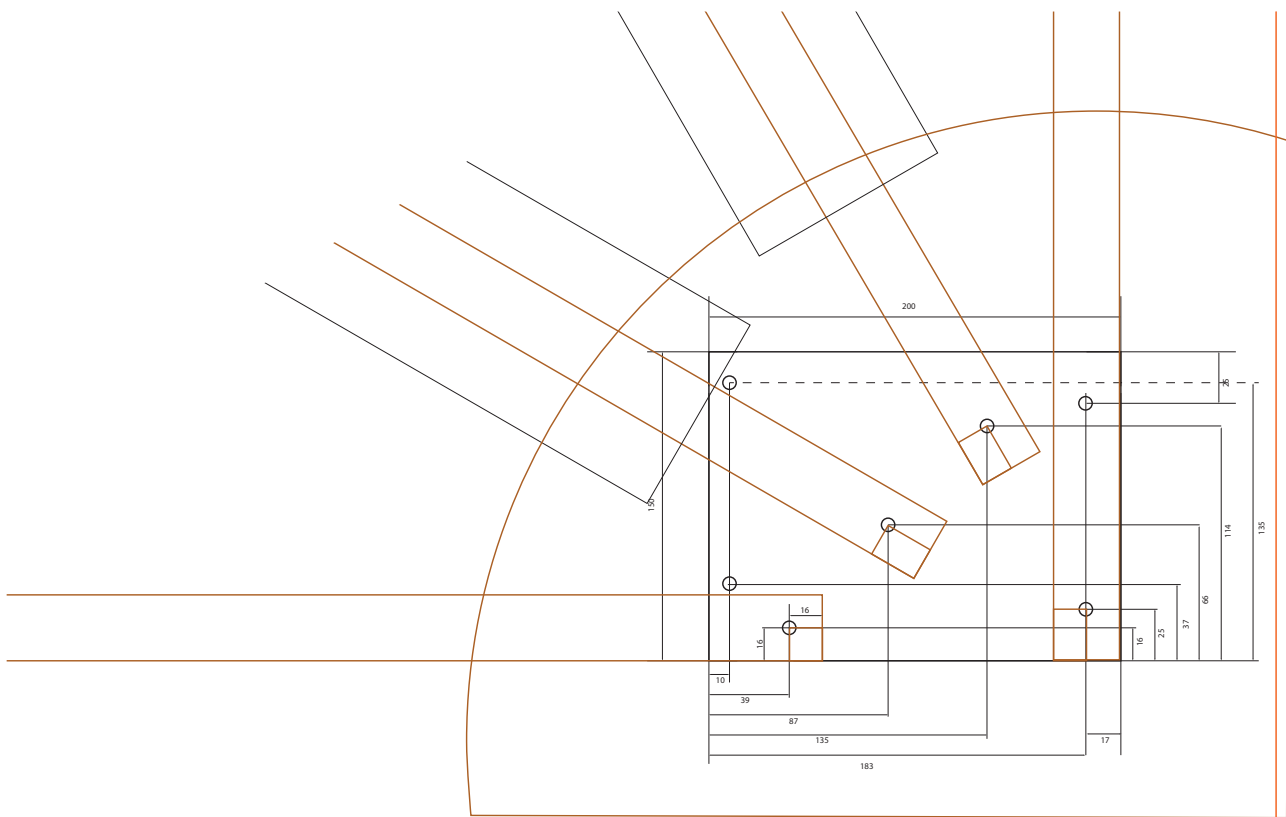
«PETRA» UNSER NEUER  
FÄCHERSEGEL  
OMBRA.CH



«PETRA» UNSER NEUER  
FÄCHERSEGEL  
OMBRA.CH

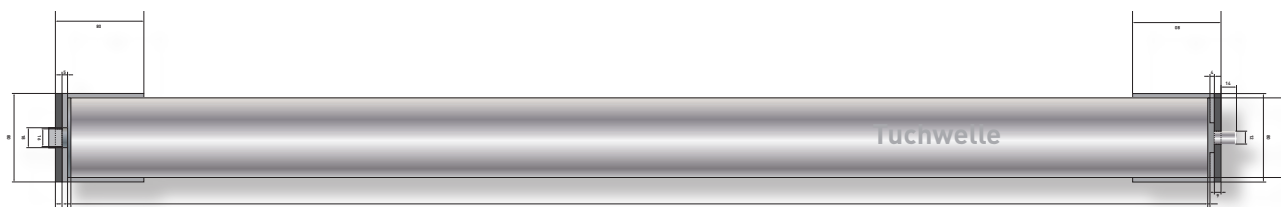
# Fächersegel «PETRA»

## Konsolenplan

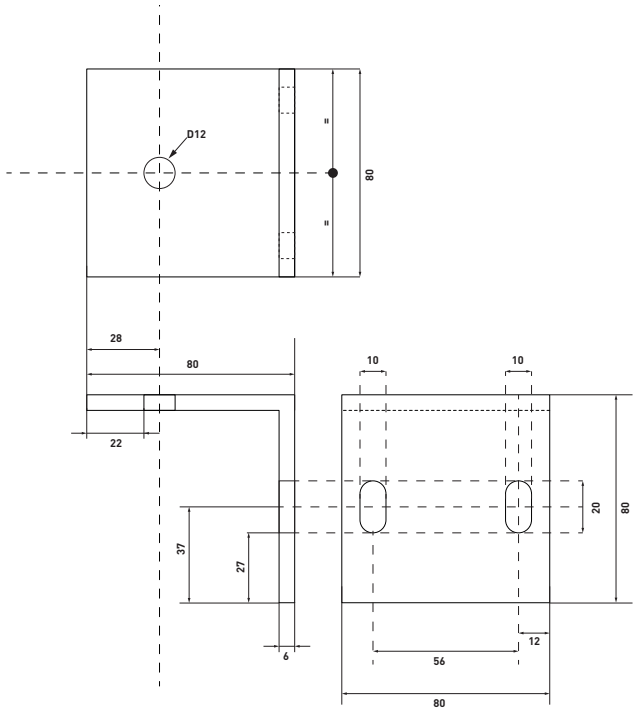




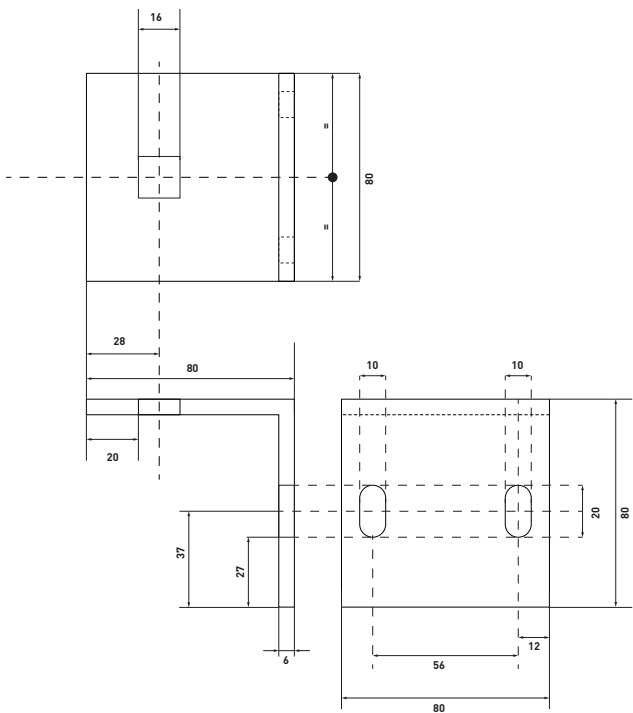
# Senkrechtmarkise «SERAINA» mit Federwalze



# Konsole

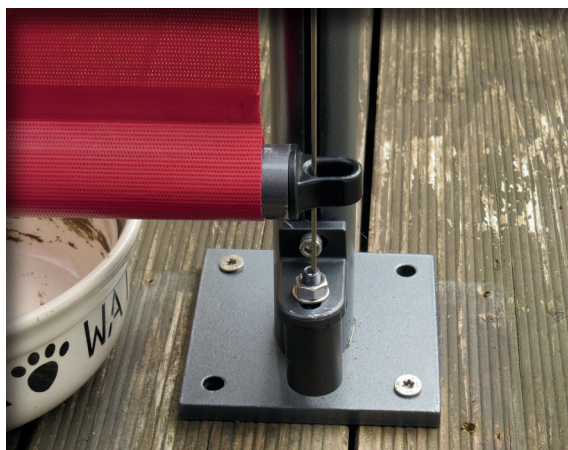
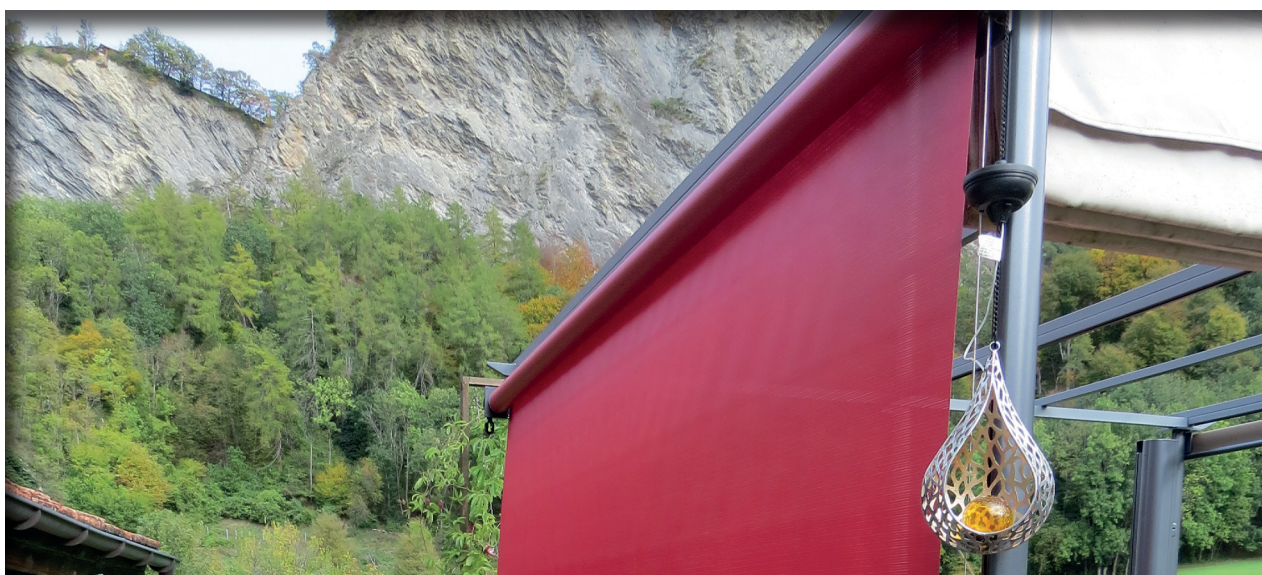


# Konsole Federseite



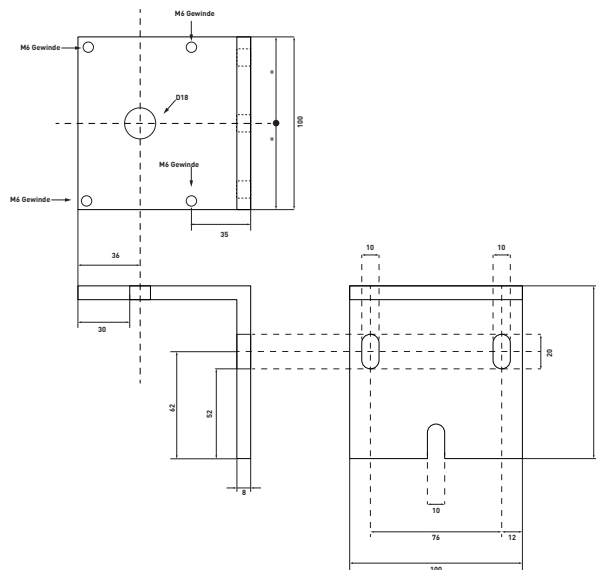


# Senkrechtmarkise «JANNA» mit Kurbelgetriebe

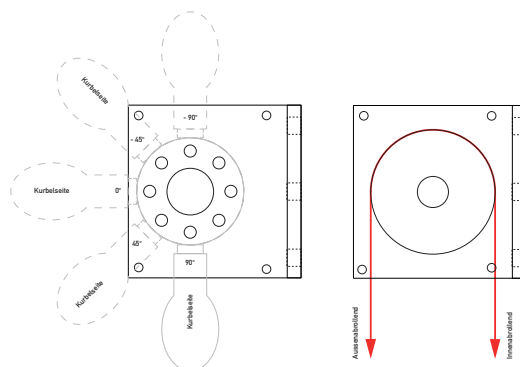
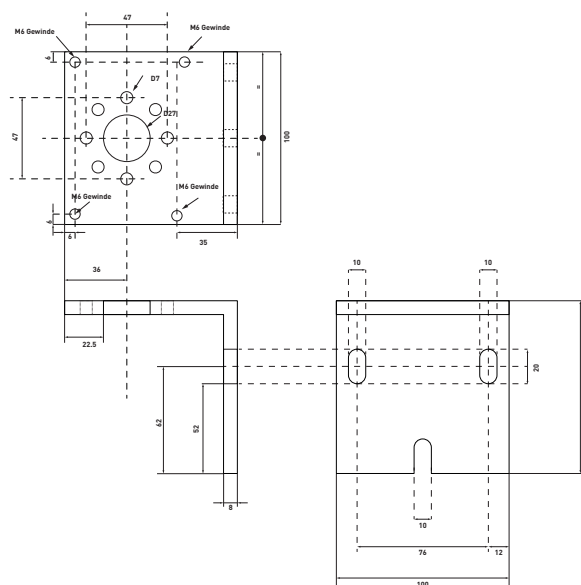


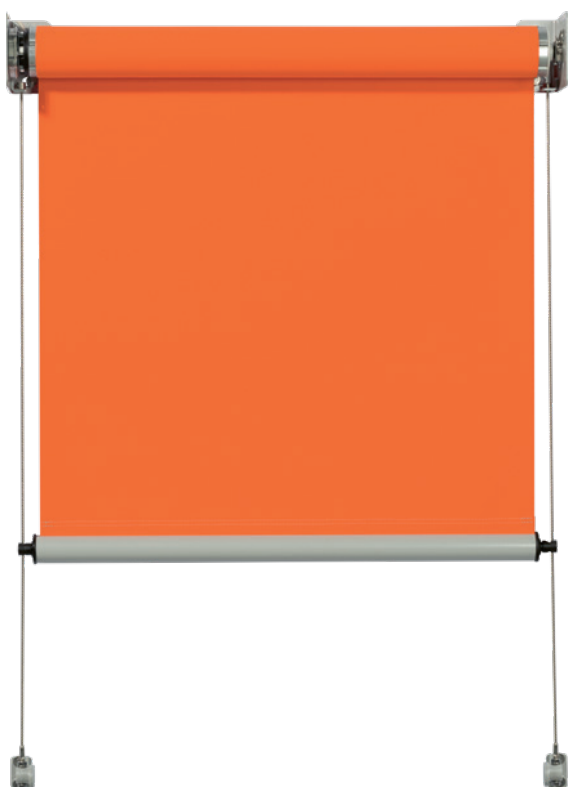


# Konsole



# Konsole Getriebeseite





Senkrechtmarkise ohne Kasten, ausgestattet mit einer Seilführung aus Edelstahl, Ø4 mm. Verfügbar als Einzel- und Doppelmodul.



#### **GESTELLFARBE**

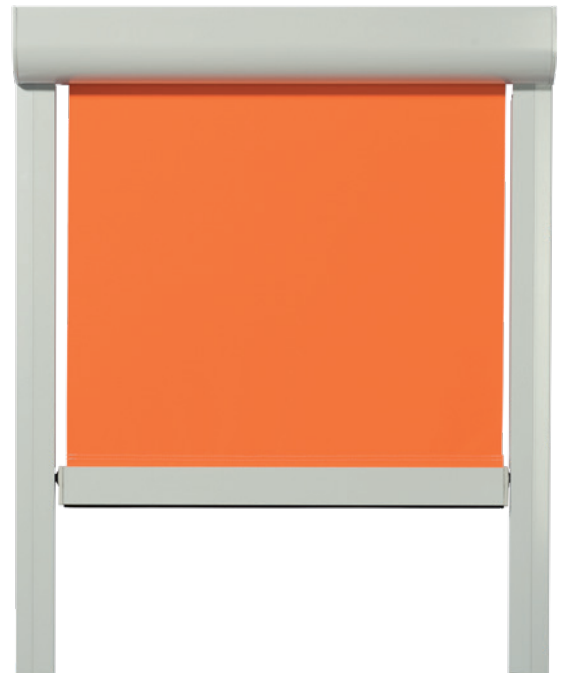
Weiss RAL 9010 / Grau RAL 9006



#### **LIEFERUMFANG**

Stoff: Acrylstoff PGR 1  
 Antrieb: Getriebe mit Kurbelstange/  
 Motor mit Funksteuerung  
 Konsole: Wand-/Deckenmontage  
 Seilhalter: Wand-/Bodenkonsole (unten)





Senkrechtmartise mit Kasten, ausgestattet mit seitlichen Führungsschienen.



#### **LIEFERUMFANG**

Stoff: Acrylstoff PGR 1  
 Montage: Wand- / Leibungsmontage  
 Kasten: Aluminium, rund, pulverbeschichtet, inkl. Befestigungshalter  
 Führungen: Typ Unica, Aluminium, pulverbeschichtet  
 Antrieb: Getriebe mit Kurbelstange / Motor mit Funksteuerung

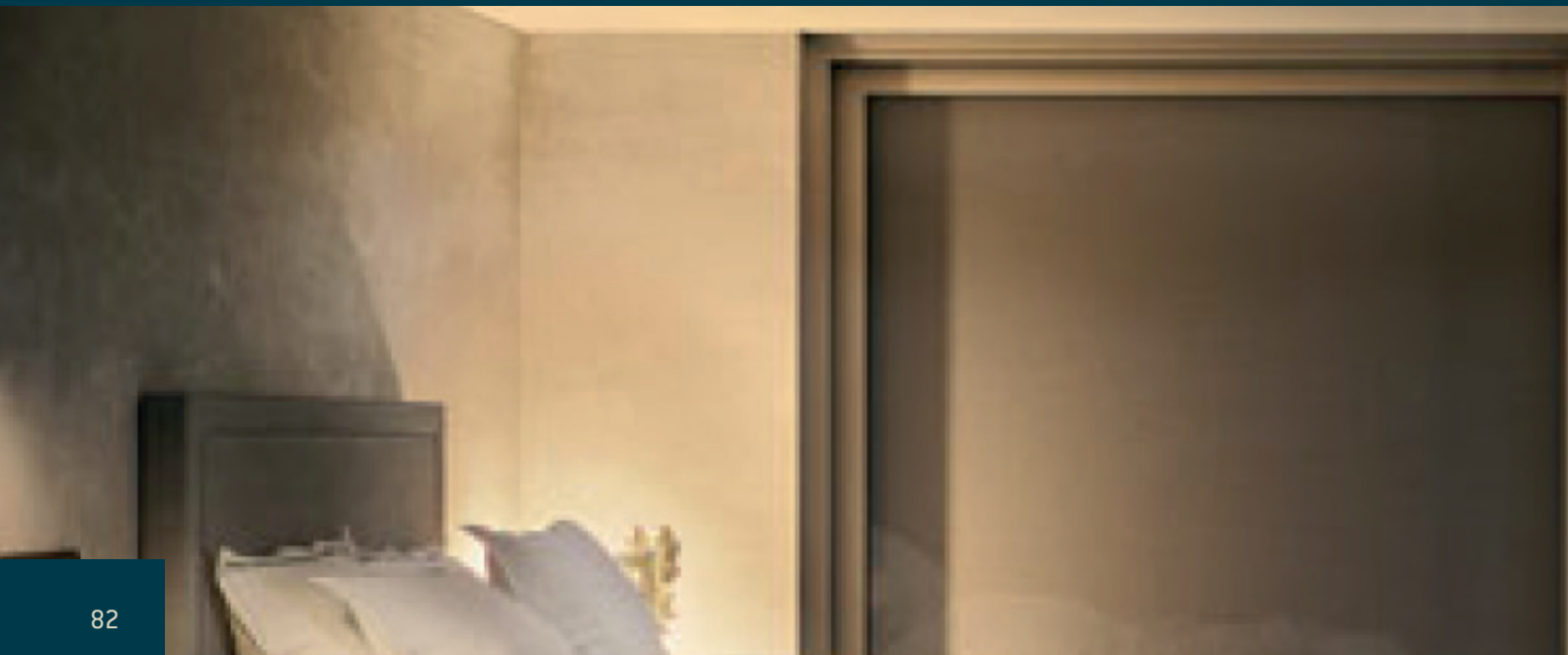


# Motorisierte Senkrechtmarkisen

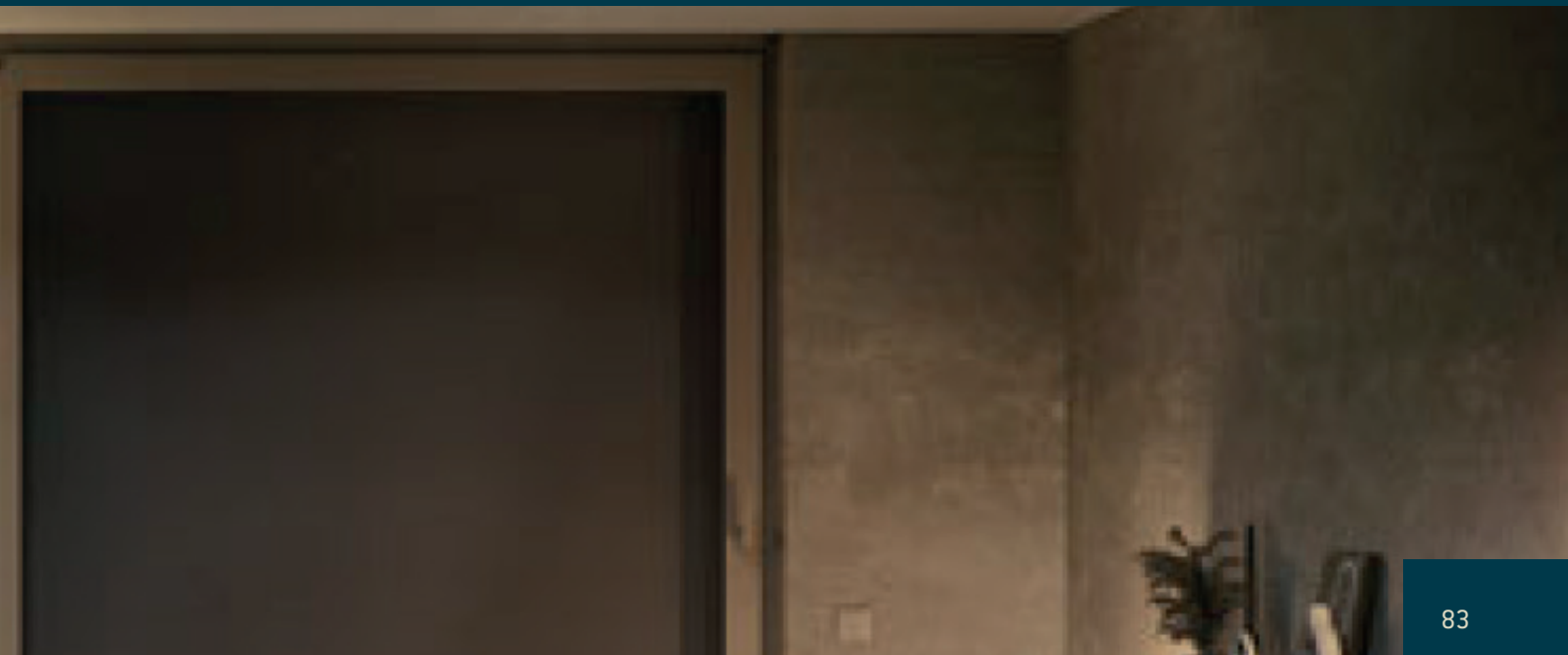
## Zipscreen Sonnenschutz außen

Außen liegender Sonnenschutz für Pergola, Fenster, Türen und Überdachungen

Außen liegende heroal Textilscreens sind vielseitig einsetzbar. Neben Blend- und Hitzeschutz können heroal Screens auch als Sichtschutz oder Vollverdunkelung eingesetzt werden. Durch die große Auswahl an Sonnenschutz Geweben, Farben und Einbauvarianten haben Sie mit einem außen liegenden Sonnenschutz von heroal höchste Gestaltungsfreiheit und können diesen perfekt an die Optik Ihres Hauses anpassen.







# Isoliermatten Wohnwagen

Eine Thermomatte für deinen Wohnwagen schützt vor Kälte & Wärme

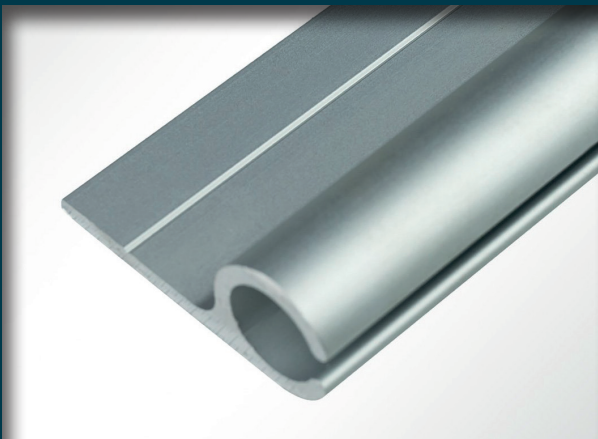
Ganz gleich ob du deinen Caravan-Urlaub im Sommer oder im Winter verbringst, Camping ist in allen Jahreszeiten einzigartig. Thermomatten für den Wohnwagen sind einfach befestigt und halten auch bei Wind und Wetter stand. Isoliere deinen Caravan gegen Hitze und Kälte und schütze dich vor neugierigen Blicken.

Kosten: CHF 89.- per m<sup>2</sup>



# Passendes Kederprofil

Kosten: CHF 12.- per lm





# Individuelle PVC Terrassenplane

Sie sind auf der Suche nach einer maßgefertigten Terrassenplane?

Dann sind Sie bei der ombra ag, genau richtig.

Wir fertigen für Sie maßgefertigte PVC Terrassenplanen nach Ihren individuellen Wünschen. Unsere Planen bestehen aus professionellem Hochfestgewebe, wie es auch bei LKW Planen eingesetzt wird. Dadurch ist die Terrassenplane nicht nur unheimlich stabil, sondern halten auch lange. Jede PVC Plane (Terrassenplane) kann auf Wunsch mit einem ca. 4 cm breiten verschweißten Saum gefertigt werden. Dieser bietet die Möglichkeit auch Ösen aufzunehmen. Hierbei können Sie zwischen Rundösen und Ovalösen mit Drehwirbeln wählen. Die Ösen können Sie in Edelstahl bekommen. Alle PVC Terrassenplanen sind UV-stabilisiert und somit auch beständig gegen Verrottung und Sonneneinstrahlung.







Aufrollbar mit Sichtfenster



Ovalöse





wir sind  
ombra.ch



Wohnung Mels



Überbauung Amriswil



Wohnung Malans



balkon-  
schutz



Wohnung Landquart



Wohnung Weinfelden

wir sind  
ombra.ch



Wohnung St. Gallen



wir sind  
ombra.ch



Wohnung Deutschland



Wohnung Davos



Wohnung Oberwil



wir sind  
ombra.ch



Wohnung Malans



Überbauung Amriswil







Kloster Ilanz

















# Reinigungsmittel

Alle Materialien von Serge Ferrari haben eine ausgesprochen pflegeleichte Oberfläche. Wir empfehlen Ihnen, das Gewebe regelmässig mit dem gebrauchsfertigen Reinigungsmittel Serge Ferrari Clear 500 (Sprayform) zu reinigen



1.

**Sprühen Sie den Cleaner 500 auf die zu reinigende Fläche.**



2.

**2 bis 3 Minuten einwirken lassen.**



3.

**Schrubben Sie mehrmals die Oberfläche mit einer weichen Bürste in einer kreisförmigen Bewegung, nicht vor und zurück.**



4.

**1 Minute einwirken lassen.**



**Entfernen Sie Ablagerungen mit einem feuchten Schwamm oder spülen sie mit klarem Wasser ab.**



**Wischen Sie mit einem trockenen Tuch ab.**

**Als Privatperson lassen Sie sich am besten von einem Fachbetrieb beraten und finden Sie dieses Produkt bei Ihrem Händler.**



# OMBRA.CH

## IHR GENUSS

Genießen Sie Ihre Outdoor-Oase in vollen Zügen – ganz ohne störende Windböen oder ungewollte Blicke. Unsere innovativen Seitenmarkisen bieten Ihnen den perfekten Schutz und gleichzeitig stilvolle Privatsphäre. Egal, ob auf der Terrasse, dem Balkon oder im Garten – wir bieten Ihnen maßgeschneiderte Lösungen, die perfekt zu Ihrem Raum und Stil passen.

Schönes Wohnen für Haus und Garten

**REICHMUTH** Wohn AG

Möbelcenter & Schreinerei

Gotthardstrasse 22+24  
CH-6438 Ibach-Schwyz  
Tel. 041 811 52 52

info@reichmuth-wohnen.ch  
www.reichmuth-wohnen.ch