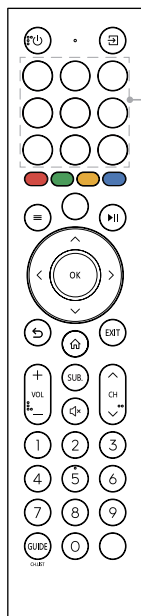


Fernbedienung

► Tastenbelegung Fernbedienung

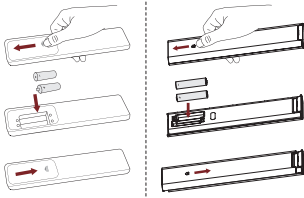


TASTE	ERLÄUTERUNG
	Ein / Standby
	Signalquelle wählen
APP	Schneller Zugriff auf Apps
Vier Farbtasten	Tasten mit Sonderfunktionen
	Benutzerdefinierte Schaltfläche zum schnellen Aufrufen von Inhalten
	Menü aufrufen
	Playpad-Tasten
^ / v / < / >	D-pad (Navigationstasten aufwärts/abwärts/links/rechts)
OK	Bestätigungstaste
	Im Menü oder in der App zur vorherigen Position zurückkehren
	Startbildschirm anzeigen
EXIT	Menü oder App verlassen
SUB.	Untertitel aktivieren und deaktivieren
VOL	Lautstärke (erhöhen/verringern)
CH	Kanal (aufwärts/abwärts)
	Stummschaltung oder Wiederherstellung des Fernsehsehtons Bei einigen Modellen gedrückt halten, um als SUBTITLE verwendet zu werden
Zifferntasten	Kanal- oder Eingangsnummer wählen
GUIDE	Anzeige des elektronischen Programmführers (DTV-Modus). Bei Modellen mit Taste, zur Verwendung als CH.LIST-Taste gedrückt halten
CH.LIST	Kanalliste anzeigen
TEXT	Videotext aktivieren/deaktivieren. Bei Modellen mit Taste, zur Verwendung als INFO-Taste gedrückt halten
INFO	Programminformationen anzeigen. Bei Modellen mit Taste, zur Verwendung als TEXT-Taste gedrückt halten
	Schneller Zugriff auf die Suche

HINWEISE

- Die mitgelieferte Fernbedienung variiert je nach Modell, Land/Region. Prüfen Sie die Informationen entsprechend der Fernbedienung im Zubehör.
- Die hier aufgeführten Schaltflächen dienen nur als Referenz. Ihre tatsächliche Fernbedienung kann je nach Modell, Land oder Region variieren.

► Batterien in die Fernbedienung einsetzen



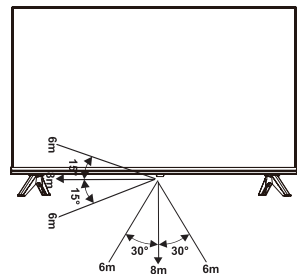
1. Öffnen Sie das Batteriefach der Fernbedienung.
2. Legen Sie zwei AAA-Batterien. Achten Sie auf den (+) und anzupassen (-) Enden der Batterien mit dem (+) und (-) Enden Angegeben im Batteriefach.
3. Schließen Sie das Batteriefach wieder.

► HINWEISE

- Abbildungen dienen nur als Referenz, das Produkt kann leicht abweichen.
- Entsorgen Sie Ihre Batterien umweltgerecht.
- Mischen Sie keine Batterietypen und keine gebrauchten mit neuen Batterien.
- Entfernen Sie leere Batterien sofort, damit keine Batteriesäure in das Batteriefach ausläuft.
- Wenn Sie die Fernbedienung für längere Zeit nicht verwenden, nehmen Sie die Batterien heraus.
- Wenn Sie Batterien in einer Umgebung mit extrem hohen Temperaturen aufbewahren, kann dies zu einer Explosion oder zum Austreten von entflammaren Flüssigkeiten oder Gasen führen.
- Batteriesäure kann Ausschlag verursachen. Wenn Batterien auslaufen, reinigen Sie das Batteriefach mit einem Tuch. Wenn Chemikalien mit Ihrer Haut in Berührung kommen, waschen Sie sich sofort.
- Es besteht Feuer- und Explosionsgefahr, wenn Batterien durch einen falschen Typ ersetzt werden.
- Wenn Sie Batterien verbrennen oder mechanisch zerquetschen oder zerschneiden, kann dies zu einer Explosion führen.
- Batterien, die einem extrem niedrigen Luftdruck ausgesetzt ist, können explodieren oder brennbare Flüssigkeiten oder Gase freisetzen.

► Reichweite der Fernbedienung

1. Die Fernbedienung hat eine Reichweite von bis zu 8 m.
2. Nimmt man für den Winkel der Ausrichtung den Fernbedienungssensor als Scheitel bei 6 m Entfernung, liegt er horizontal bei $\pm 30^\circ$, während der vertikale Winkel bei $\pm 15^\circ$ liegt.
3. Die Reichweite kann je nach Helligkeit des Raums variieren.



Entsorgung

Dieses Produkt darf nicht beschädigt, zerlegt oder mit dem Hausmüll entsorgt werden. Es muss an einer Sammelstelle für Elektroschrott abgegeben werden.