



ETW im 4-Familienhaus Landhausstil, 3 Zi.- Whg., 2 Balkone, Garage, Ausbaureserve im DG

217.000 €	82 m²	3
Kaufpreis	Wohnfläche ca.	Zimmer

Gewerblicher Anbieter

**Kreuzblöckenweg
28259 Bremen (Mittelshuchting)**

Angebot auf immowelt öffnen



<https://www.immowelt.de/expose/2luju5j> →

Preise & Kosten

Kaufpreis

217.000 €

Provision für Käufer

6.500,-€ zzgl. MwSt

Lage

Der Stadtteil Bremen-Huchting liegt ca. 10 Autominuten von der Bremer Innenstadt entfernt und ist auf Grund seiner Verkehrsanbindung durch die Bremer Straßenbahn AG auch schnell mit öffentlichen Verkehrsmitteln zu erreichen. Hier gibt es einige Schulen, Kindergärten und eine sehr gute Infrastruktur nicht zuletzt in Verbindung mit dem Roland-Center, einem größeren attraktiven Einkaufszentrum.

Die Wohnung

Wohnungslage	Bezug	Derzeitige Nutzung
1. Geschoss	nach Vereinbarung	frei

- ✓ Bad mit Fenster und Wanne, Gäste-WC
- ✓ Balkon, Loggia
- ✓ Einbauküche
- ✓ Böden: Fliesenboden, Teppichboden
- ✓ Fenster: Kunststofffenster
- ✓ Zustand: renovierungsbedürftig / sanierungsbedürftig
- ✓ Weitere Räume: Kelleranteil, Dach ausbaufähig
- ✓ Anschlüsse: DVB-T/Antenne

Wohnanlage

- ✓ Baujahr: 1988
- ✓ 1 Stellplatz: Garage

Energie & Heizung Gesponsert ⓘ



Energieausweistyp
Verbrauchsausweis

Gebäudetyp
Wohngebäude

Baujahr laut Energieausweis
1988

Wesentliche Energieträger
Gas

Gültigkeit
08.02.2019 bis 07.02.2029

Effizienzklasse
E

Endenergieverbrauch
150,00 kWh/(m²·a)

Weitere Energiedaten

Energieträger
Gas

Heizungsart
Zentralheizung

Details

Objektbeschreibung

Objektbeschreibung

Die Eigentumswohnung liegt im 1.Stock eines 4-Familienhauses im Landhausstil.

Das Objekt liegt in begrünter, rückwertiger Wohnlage. Die Wohnung ist gut geschnitten und verfügt über eine Ausbaureserve im Dachgeschoss. Im Kellergeschoss befindet sich eine abschließbare, große Garage. Die Wohnung ist renovierungsbedürftig.

Raumaufteilung
Keine Durchgangszimmer

Weitere Informationen

Besichtigungstermine

Besichtigungstermine sind nach Vereinbarung kurzfristig möglich.

Sie erreichen uns am sichersten über E-Mail.

Stichworte

Sonstiges/Wohnen: Dachboden

Versorgung: Eigene Stromversorgung

Sonstiges: Analog

Anbieter der Immobilie



Hildebrandt Hausverwaltung

Proppestraße 148,
28816 Stuhr bei Bremen

Herr Mirko Hildebrandt
Dein Ansprechpartner

Telefon: 0179-1243265

Angebot auf immowelt öffnen



<https://www.immowelt.de/expose/2luju5j> →

Alle Bilder



Balkon.jpg



Hauseingang.jpg



Ausblick (1).jpg



Ausblick (2).jpg



Ausblick.jpg



Dachboden Aufgang.jpg



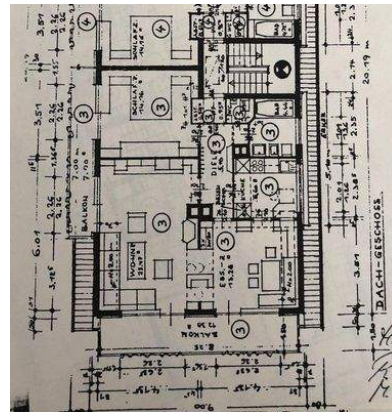
Dachboden.jpg



Garage.jpg



Keller.jpg



Grundriss.jpg