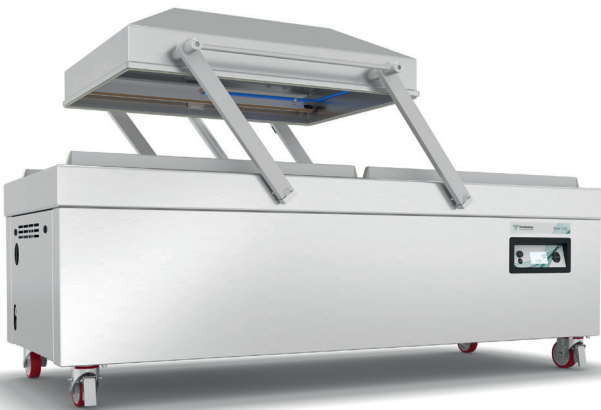


Technische Daten

Polar 2-95



Eigenschaften

- Serienmäßig mit 2 Schweißleisten (vorne/hinten)
- Optional ohne Aufpreis: 2 Schweißleisten (links/rechts)
- Serienmäßig mit Doppelschweißung (2 Schweißdrähte) Optional ohne Aufpreis: Trennschweißung/Breitschweißung (10 mm)
- Einfach abnehmbare Silikonhalterungen für problemlose Reinigung
- Serienmäßig mit digitaler Zeitsteuerung mit Speicher für 10 Programme
- Serienmäßig mit Soft Air für optimalen Schutz von Produkt und Vakuumbbeutel
- Edelstahlgehäuse und flache Arbeitsplatte
- Wird mit 8 Einlegeplatten geliefert, für schnelleren Zyklus und optimale Produktpositionierung
- Schutzart IP-65

Optionen

- 3 Schweißleisten (vorne/Mitte/hinten)
- 1-2 Trennschweißung/Bi-Aktiv-Schweißung
- Sensorsteuerung
- ACS (Advanced Control System)
- Flüssigkeitskontrolle
- Begasung (inkl. Druckluftanschluss)
- Vorbereitung für externe Pumpe
- Extra Schweißkapazität
- (Leichte) Beutelklemme
- Automatikdeckel (automatisch oder mit Fußpedal)

Zubehör

- Thermo-Etikettendrucker (nur in Kombination mit ACS)
- Schrägeinlegeplatte (für Flüssigkeiten und Pulver)
- Servicesatz für Standardwartung



Spezifikationen	Polar 2-95	
Kammer LxBxH (mm)	730x1100x280	
Maschine LxBxH (mm)	1215x2420x1595	
Spannung	400V-3-50Hz 230V-3-50Hz 220V-3-60Hz 200V-3-50/60Hz	
Pumpenkapazität 50 Hz/60 Hz (m3)	300 / 360	
Maschinenzyklus 50 Hz/60 Hz (s)	14 - 31 / 12 - 27	
Anschlusswert (kW)	5,5 - 7,8	
Gewicht (kg)	767	
Netto-Länge der Schweißnaht (mm)		
- Standard	2 x 1090	
- Option	2 x 828	
- Option	3 x 1090	
Schweißleistenkonfiguration	standard	option
	option	

Abmessungen mm

