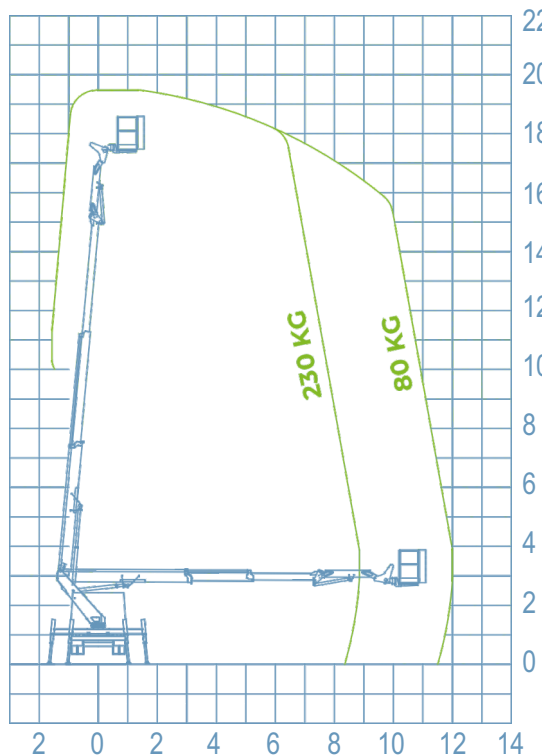




ESPACE DE TRAVAIL

INFO

ÉQUIPEMENT DE SÈRIE



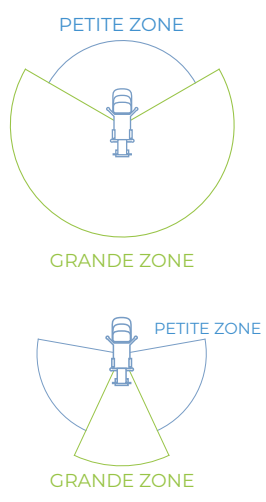
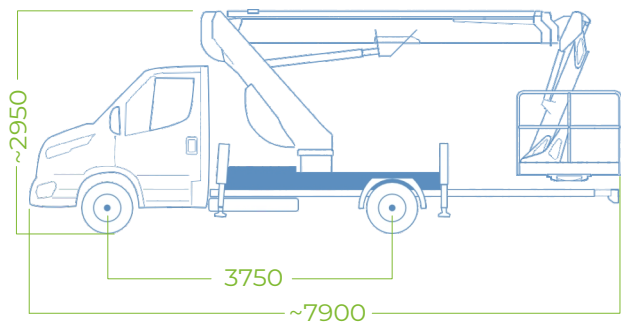
- STABILISATEURS
HE+H
- HAUTEUR MAXIMALE
19,70 m
- HAUTEUR DU PANIER
17,70 m
- PORTÉE MAXIMALE
12,00 m
- CAPACITÉ DU PANIER
230 kg
- DIMENSION DU PANIER
1400x700x1100 mm
- ROTATION DU PANIER
90°+90°
- COMMANDES
Électrique
- ROTATION TOURELLE
700°
- GVW
3,5 ton

[a] STABILISATION AUTOMATIQUE

La fonction **SPEED** est une nouvelle solution présente dans les nacelles Socage sur châssis. Il apporte de grands avantages, en incluant une majeure sécurité et en facilitant l'utilisate correcte des manœuvres de stabilisation nécessaire pour le début du travail. Avec un seul bouton, même du panier, il permet d'obtenir la stabilisation dans une mode sûre, simple et vite, en surmontant rapidement les irrégularités du sol.

CARACTÉRISTIQUES TECHNIQUES

- Tubes et câbles positionnés à l'intérieur du bras
- **Jib**
- **Fermeture automatique SPEED**
- **Stabilisation automatique SPEED du panier et au sol**
- Commandes électrohydrauliques proportionnelles avec réglage de la vitesse de
- tous les mouvements
- Système de gestion électronique CAN BUS
- 4 plaques d'appui au sol
- Prise électrique 230V et 12V dans le panier
- Possibilité de manœuvres simultanées
- Réglage automatique du régime moteur
- Traitement cataphorèse avec revêtement par
- poudre
- Témoins de centrage partie aérienne sur le panier



DISPOSITIFS DE SÉCURITÉ

- **Contrôle de manœuvre involontaire Socage Security System**
- Protection des commandes du panier
- Magnéto thermique avec différentiel de protection sur la ligne 230V
- Dérivation de sécurité pour la récupération de l'opérateur
- Limiteur de moment avec double sécurité
- Mise à niveau automatique du panier
- Inclinomètre
- Vannes de blocage à brides
- Bouton d'arrêt d'urgence
- Pompe de secours manuelle
- Possibilité de manœuvre d'urgence à distance
- Désarmement automatique prise de force
- Dispositif anticollision bras/cabine
- Compteur numérique en cabine
- Témoin cabine stabilisateurs fermés
- Témoin maintenance (Service)