

NACELLES ARTICULÉES

A A18 JRTH PLUS



AIRO

SAFELY, HIGHER.

A18 JRTE PLUS



MADE IN ITALY

PERFORMANCES

Meilleur accès aux zones de travail les plus critiques grâce à la hauteur, le déport, la grande plateforme de travail à double capacité.

AVANTAGES

Les moteurs HY et FE assurent le fonctionnement efficace de la machine en garantissant de faibles coûts de maintenance et zero émissions.

VALEURS

Plus de 40 ans d'expérience dans la conception et la production sont une garantie de fiabilité et de durabilité.

→ 1,8m opt. 2,4m



→ 0,9m

400kg

Accès & Elévatique SA



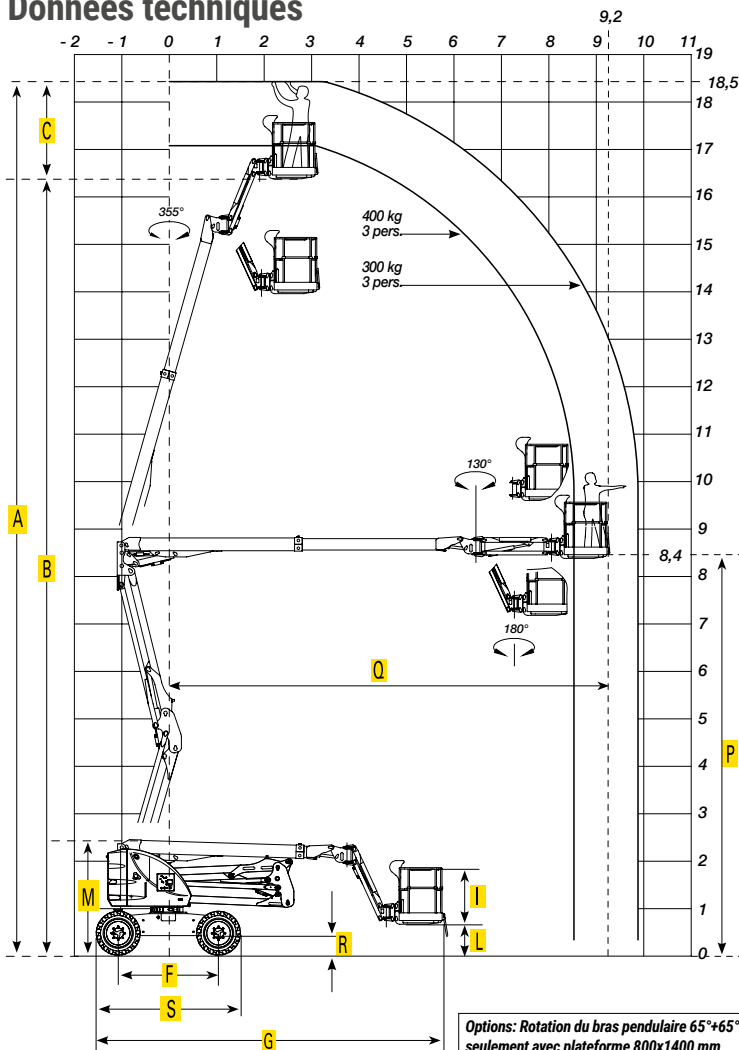
1023 Crissier
Tél. 021 711 77 77
www.elevatique.ch



ECHELLES - ECHAFAUDAGES - NACELLES



Données techniques



Equipement Standard

- Traction électrique avec moteur AC et transmission mécanique avec essieu oscillant, traction 4X4
- Motricité 4X4X4 (2 essieux directeurs) et essieu oscillant
- Blocage manuel du différentiel
- Mouvements proportionnels simultanés
- Klaxon, compteur horaire et capteur de dévers
- Double capacité en plateforme 400 kg/ 300kg avec 3 personnes
- Avertisseur acoustique des mouvements
- Déplacement possible à la hauteur max.
- Système de contrôle avec diagnostics intégré avec commandes au sol via un écran tactile (Advanced Touch Control System) avec icônes simples et intuitives
- Prédiposition pour la gestion télématique et "boîte noire" de stockage d'événements
- Limiteur de charge de la plateforme
- Bras pendulaire (+68°/ -65°)
- Plateforme standard en acier 900 x 1800 mm
- Rotation hydraulique de la plateforme (90°+90°)
- Pneus non-marquants type SOLID AIR
- Configuration ligne électrique 230V en plateforme
- Système de protection secondaire "SENTINEL" avec avertisseur lumineux et sonore
- Déclaration de conformité C€
- **SEULEMENT VERSION RTH HYBRID**
- 230V dans la plateforme par moto-générateur.
- Utilisation de la machine pendant la charge des batteries
- Batterie lithium-ion, charge par chargeur de batterie HF48V/50A ou par moto - générateur en 4h environ.
- Fonctionnement en mode "hybride automatique" ou "tout électrique"

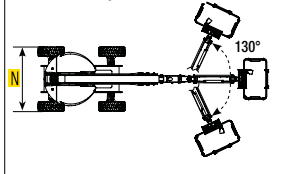
Options and accessories

- Protection du pupitre de commandes
- Protection contrôle ABS avec porte-outils et prise USB de recharge
- Système de montée/descente rapide "Quick-up/down" avec joystick unique
- Ligne électrique 230 V dans la plateforme
- Ligne électrique 230 V dans la plateforme avec disjoncteur
- Ligne air/eau dans la plateforme avec couplage rapide
- Rotation du bras pendulaire 130° (seulement avec plateforme 800x1400)
- Batterie lithium-ion 48V/400Ah
- Plateforme en acier 900 x 2400 mm
- Kit gestion de flotte
- Option 8°*
- **SEULEMENT VERSION RTE FULL ELECTRIC**
- Kit remplissage batterie centralisé
- **SEULEMENT VERSION RTH HYBRID**
- SUPERCHARGER pour une recharge rapide par motogénérateur

A	18450	M	2410/2800*
B	16450	N	2200
C	2000	P	8460
F	2100	Q	9200
G	7075/5700*	R	400
I	1100	S	3020
L	700		

(* position de transport)

Options: Rotation du bras pendulaire 65°+65° seulement avec plateforme 800x1400 mm



CARACTÉRISTIQUES TECHNIQUES	A18JRTH PLUS	A18JRTE PLUS
Capacité maximale et N.max de personnes	kg 300 (400)/ 3	300 (400)/ 3
Hauteur max de travail / Déplacement	m 18,45 / max	18,45 / max
Déport. Max. de travail	m 9,8	9,8
Rotation tourelle	° 355° non continue	355° non continue
Rotation plateforme	° 90°+90°	90°+90°
Dimensions plateforme	mm 900x1800	900x1800
Alimentation	- Diesel YANMAR 3TN-V74F-SDSA 14,2kW/ 2 moteur électrique AC 8.5-9 kW	2 moteurs électriques AC 8.5 - 9 kW
Batterie	V/Ah LiFePO4 48/300Ah	Traction 48V/465Ah
Chargeur batterie	HF 48V 50A	48V 60A
Vitesse de déplacement (sécurité/rapide)	km/h 0,6/5,0	0,6/5,0
Inclinaison long. / trav.	° 5*	5*
Pente admissible (machine repliée)	% 40	40
Rayon de braquage intérieur/extérieur	m 2,1 / 3,8	2,1 / 3,8
Dimensions et type de pneus non-marquants	mm Ø 300 Solid Air	Ø 300 Solid Air
Poids totale	kg 8930	8950

* L'entretien de l'éclairage public et des tunnels facilité dans une pente de 8° jusqu'à une hauteur de travail de 15 m maxi (dans les 5° jusqu'à la hauteur maxi de travail)

Tigieffe Srl adopte une politique d'amélioration continue des produits. Les photographies utilisées peuvent représenter l'équipement, y compris les accessoires et les options. Les spécifications sont indicatives et peuvent être modifiées sans préavis. Certains accessoires ou normes nationales peuvent entraîner une augmentation du poids. Les spécifications techniques peuvent varier en fonction des normes nationales ou de l'ajoute des équipements en option.

