

## Alterszentrum Lindenmatte, 3762 Erlenbach



Erstellung: 2013 bis 2017

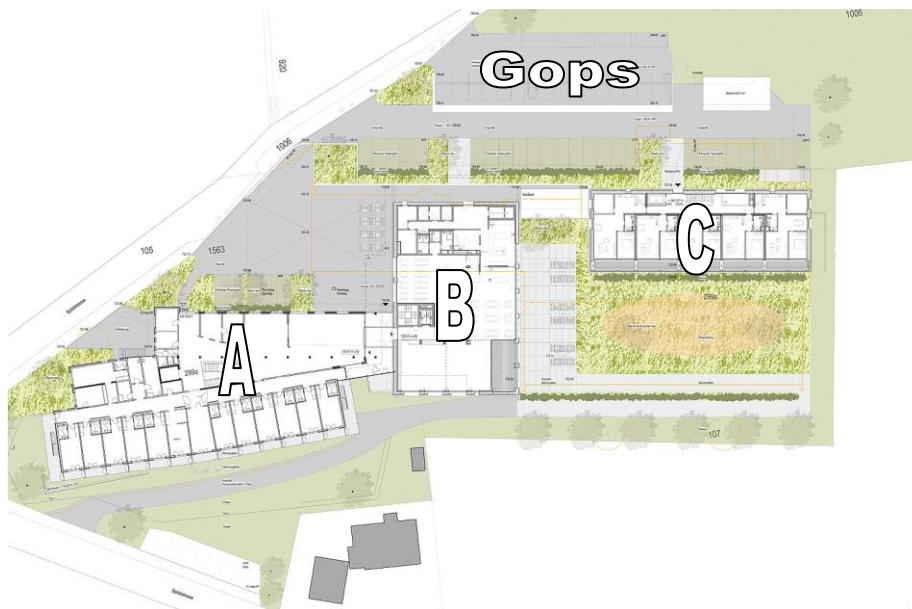
Planung ahp:  
Gesamleitung Koordination  
Heizung /  
Lüftung /  
Sanitär /  
Klima-Kälte

**System: Haus A**

**System: Haus B**

**System: Haus C**

**System: Gops**



### Sanitär

**System: Haus A**

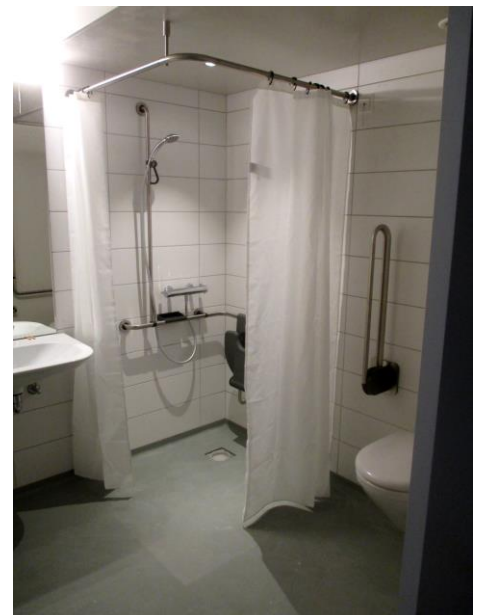
- Enthärtungsanlage Judo
- KW /WW/RAR

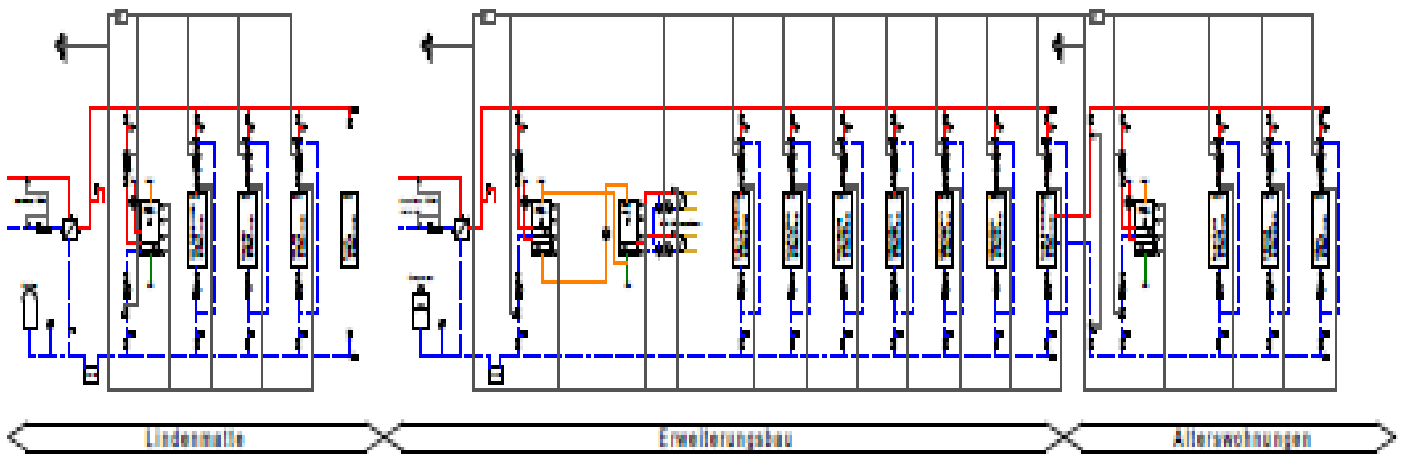
**System: Haus B**

- Enthärtungsanlage Judo
- Osmose Anlage nur Küche
- KW /WW/RAR

**System: Haus C**

- Enthärtungsanlage Judo
- KW /WW/RAR





Prinzipschema: Heizung - Warmwasser



## Heizung

### System: Haus A

Fernheizungsanschluss: 120 kW  
2 x 1000L Boiler  
mit Heizkörper

### System: Haus B

Fernheizungsanschluss: 420 kW  
für B/C  
1 x 2000 L Boiler  
mit FBH

### System: Haus C

Fernheizung von Haus B : 75KW  
1 x 2000 L Boiler  
mit FBH

## Lüftung

### System: Haus A

Einzellüftungsgeräte Klein / Zimmer  
Monoblock: für Stationszimmer  
300 m<sup>3</sup>/h / Zehnder  
Abluftgerät gef. Räume 2.UG  
500 m<sup>3</sup>/h Systemair

### System: Haus B

Lüftungmobc. Lingerie 3000 m<sup>3</sup>/h  
Lüftungmobc. Cafeteria 3000 m<sup>3</sup>/h  
Lüftungmobc. Küche 5500-6200 m<sup>3</sup>/h  
Abluftgerät für 1.OG 500 m<sup>3</sup>/h  
Abluftgerät für 1.OG 500 m<sup>3</sup>/h

### System: Haus C

Lüftungmoblock für Wohnungen 1 -  
3OG + Spitex EG + Localmed EG  
2200 m<sup>3</sup>/h





## Kälte - Klima

### System: Haus A

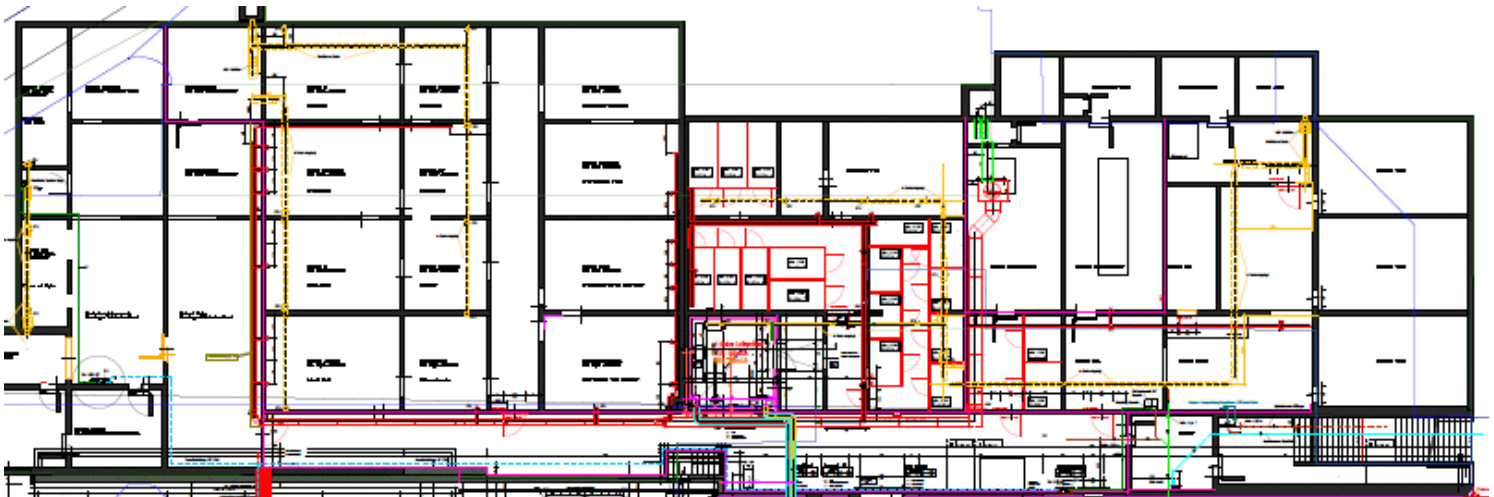
Kältemaschine für Apotheke  
Kältemaschine für Stationszimmer

### System: Haus B

Kältemaschine für Apotheke  
Kältemaschine für Küche + Serverraum

### System: Haus C

Kältemaschine für Apotheke Lokalmed



Ausführungsplan GOPS: Lüftung - Sanitär - Heizung



### System:

Abluftanlage anpassen und ergänzen

Heizkörper in Röntgenanlage für  
Localmed

Demontage und anpassen der Kanalisa-  
tion