

# wmtech.ch

## Typ 08.04.xx X



Bewährt  
seit über 10 Jahren

**Wanner**



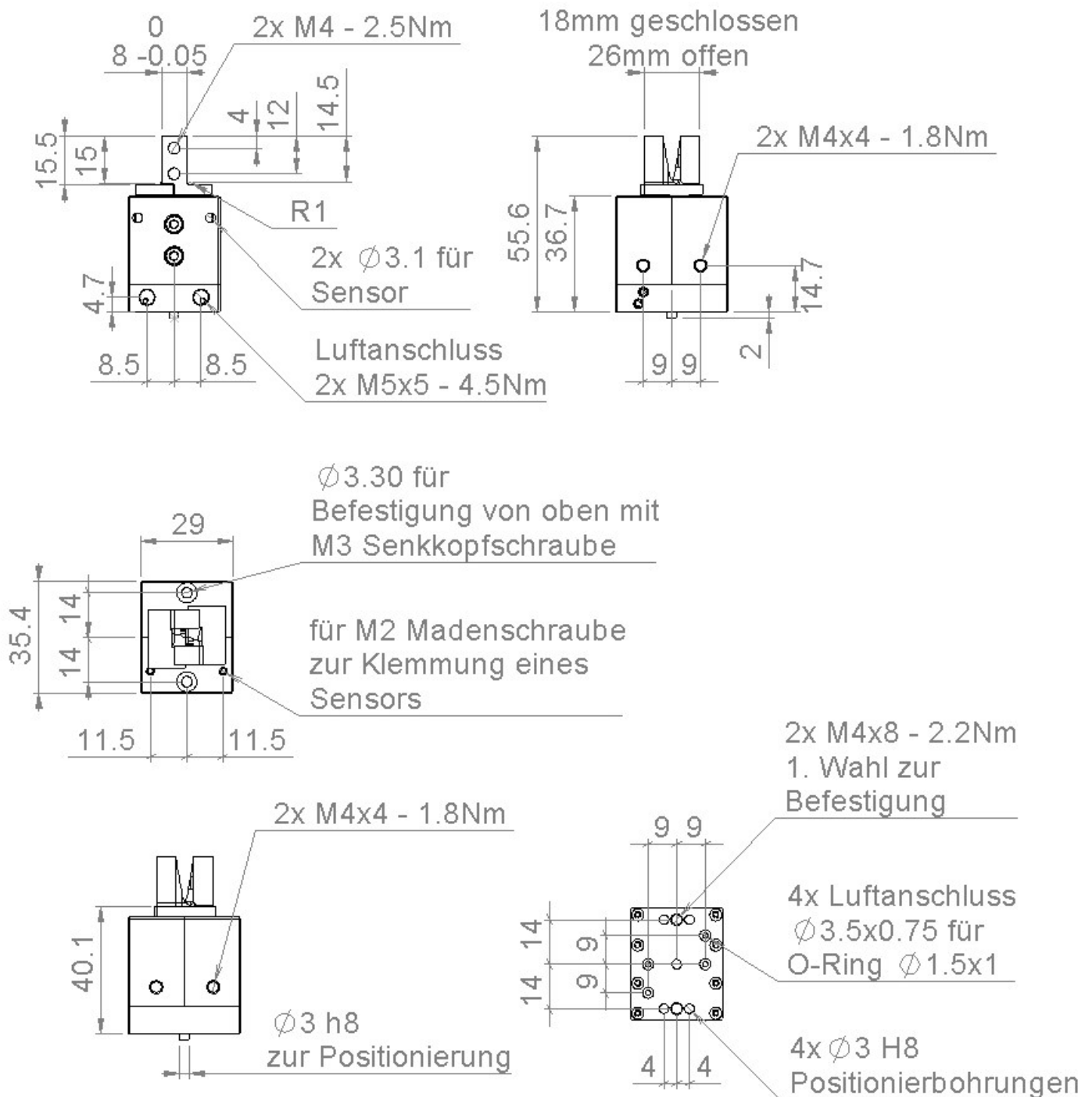
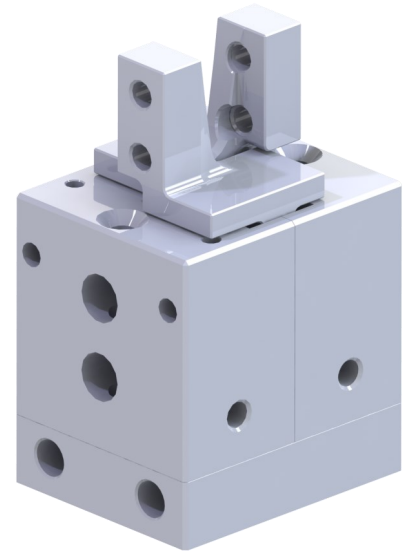
**Mech AG**

Wanner Mech AG - Gewerbestrasse 8 - CH-8212 Neuhausen  
Wannermech.ch -0041/ 52 659 34 66 - info@wannermech.ch

*engineering*

# 1 - Technische Zeichnung

Typ :	08.04.xx X
Material Gehäuse:	Aluminium En-AW 6082
Material Backen/Finger:	Aluminium En-AW 7075
Schichtdicke Eloxat:	10µm +/- 5µm
Betriebsdruck:	2-6 bar
Kolbendurchmesser:	4 Stk à 8mm
Hub:	4mm pro Backe/Finger
Max. Kraft auf / zu:	54N / 54N
Gewicht:	115g
Allgemeintoleranz:	ISO 2768-fK



## **Inhaltsverzeichnis :**

- 1 - Technische Zeichnung
- 2 - Typen / Versionen
- 3 - Anschlussmöglichkeiten
- 4 - Sensor
- 5 - Betriebsdaten

## 2 Versionen / Typen

08.04.00 S	Über M5 anschliessbar , Finger synchronisiert
08.04.01 S	Über Bodenplatte anschliessbar, parallel aufgebohrt, M5 verstopft, Finger synchronisiert
08.04.02 S	Über Bodenplatte anschliessbar, diagonal aufgebohrt, M5 verstopft, Finger synchronisiert
08.04.00 U	Über M5 anschliessbar , Finger <u>nicht</u> synchronisiert
08.04.01 U	Über Bodenplatte anschliessbar, parallel aufgebohrt, M5 verstopft, Finger <u>nicht</u> synchronisiert
08.04.02 U	Über Bodenplatte anschliessbar, diagonal aufgebohrt, M5 verstopft, Finger <u>nicht</u> synchronisiert
08.04.00 E	Über M5 anschliessbar, jeder Zylinder einzeln steuerbar
08.04.01 E	Über Bodenplatte anschliessbar, M5 verstopft, jeder Zylinder einzeln steuerbar

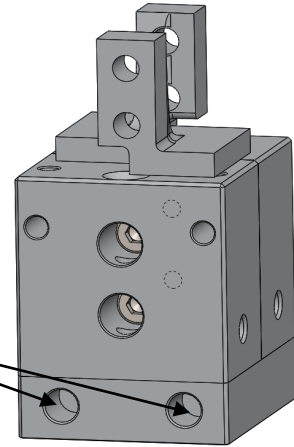
Die Böden des Greifers können natürlich auch selbst aufgebohrt werden. Vorsicht vor dem Verlaufen des Bohrers. Empfohlener Bohrdurchmesser dia 1.3mm. Bevorzugt Greifer unter Druck aufbohren.

M5x5 Stopfen bündig mit Loctite 542 einkleben. Bei tieferem Einschrauben der Madenschraube besteht Gefahr die Luftkanäle zu verschliessen.

### 3 Anschlussmöglichkeiten

#### 08.04.00 S/U - Luftanschluss über M5

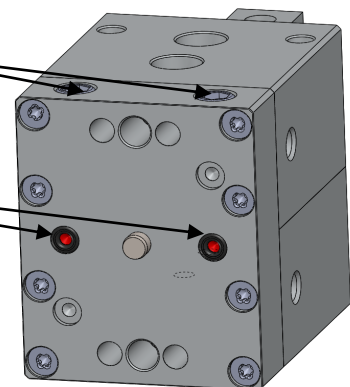
M5 max. 5mm Einschraubtiefe



#### 08.04.01 S/U- Über Bodenplatte anschliessbar, parallel aufgebohrt

M5x5 Stopfen max. 5mm Einschraubtiefe

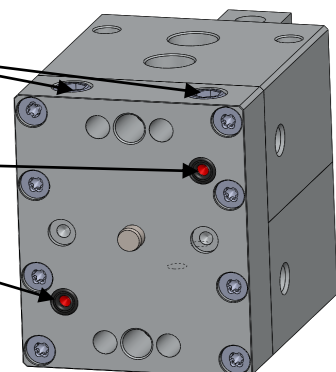
O-Ring 1.5x1mm



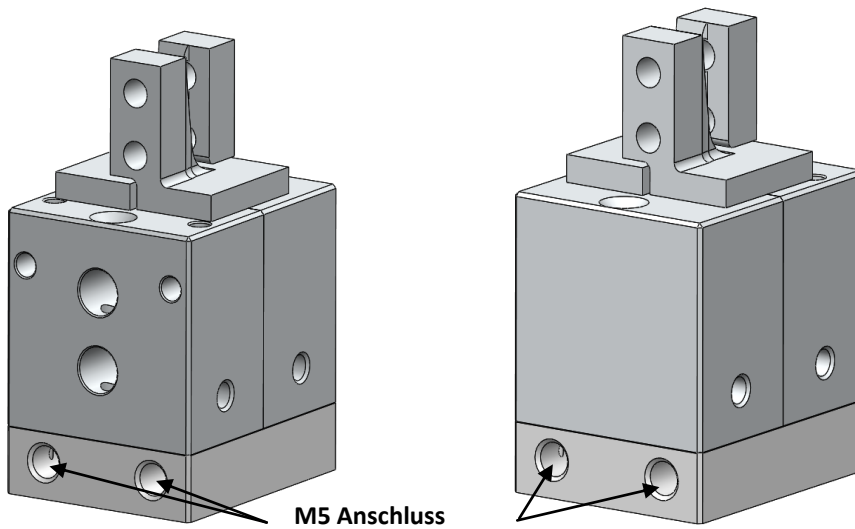
#### 08.04.01 S/U- Über Bodenplatte anschliessbar, diagonal aufgebohrt

M5x5 Stopfen max. 5mm Einschraubtiefe

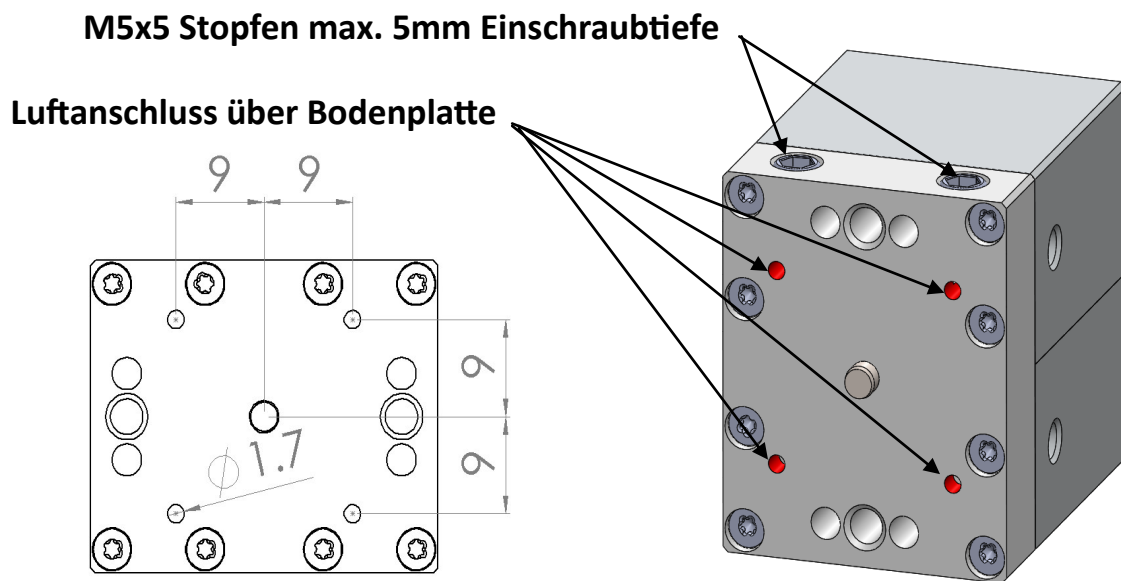
O-Ring 1.5x1mm



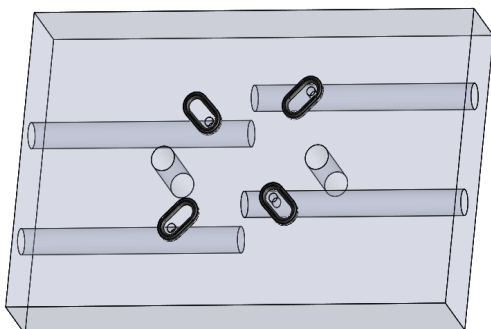
**08.04.00 E - Über M5 anschliessbar, jeder Zylinder einzeln ansteuerbar**



**08.04.01 E - Über Bodenplatte anschliessbar, jeder Zylinder einzeln ansteuerbar**



**Beispiel einer Bodenplatte mit Taschen und O-Ringe für Typ E**



## 4 Sensor

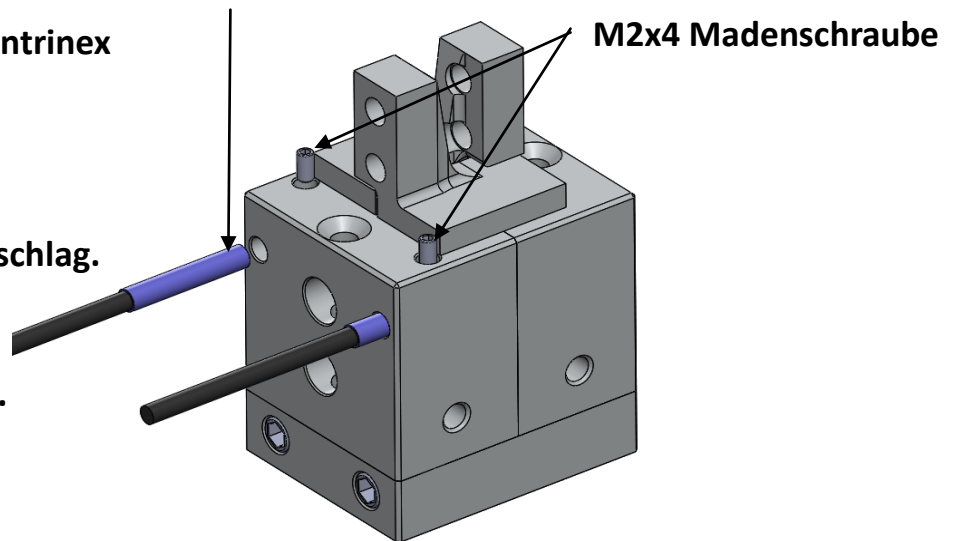
Induktiver Sensor 0.6mm, Schliesser PUR-Kabel, 2m 10...30VDC

-25...+70°C, DW-AD-603-03, Contrinex

Sensor funktioniert nur auf Anschlag.

Ganz offen oder ganz zu.

Kann nicht überfahren werden.



## 5 - Betriebsdaten

<b>Betätigung:</b>	<b>gefilterte Druckluft nach ISO 8573-1:2010</b>
<b>Betriebsdruck:</b>	<b>2-6 Bar</b>
<b>Betriebstemperatur:</b>	<b>5-60 Grad Celsius</b>
<b>Hub pro Backe:</b>	<b>4 mm</b>
<b>schliess-/öffnungskraft:</b>	<b>54N / 54 N</b>
<b>Eigenmasse</b>	<b>115g</b>