



Objektansicht



Objektansicht



Hof mit Zugängen zum Haus, zu den Garagen und zum Garten



Eingangsbereich



Flur im EG



Flur im EG



Küche im EG



Küche im EG



Wohnzimmer im EG



Wohnzimmer im EG



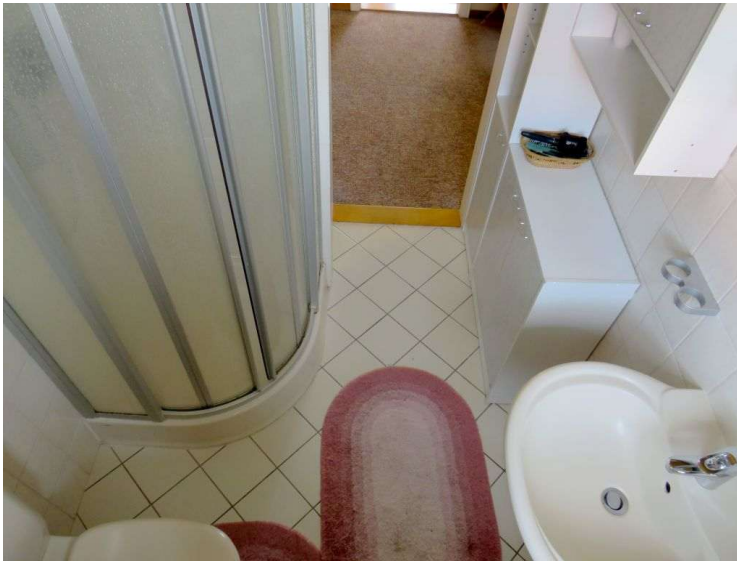
Schlafen 1 im EG



Schlafen 2 im EG



Schlafen 3 im EG



Bad im EG

Bad im EG



Zugang und Flur im OG



Küche im OG



Küche im OG



Wohnzimmer im OG



Schlafen 1 im OG mit Zugang zum Balkon



Schlafen 2 im OG mit Zugang zum Balkon



Balkon



Schlafen 3 im OG



Schlafen 3 im OG



Flur im OG



Gäste-WC im OG



Bad im OG



Keller



Heizungsraum im Keller



Anschlußraum im Keller



Gäste-WC im Keller



Gartengrundstück



Außensitzbereich



Südansicht



Gartengrundstück mit Sicht zur Terrasse Südseite



Gartengrundstück



Außensitzbereich mit Zugang zum Garten



Grillplatz



Impression



Außensitzbereich mit Zugang zum Hof



Vorgarten



Impression



Hof mit Garagen und Stellplätzen

**IMMOBILIEN &
FINANZDIENSTE**
Rüdiger Grußendorf
Bahnhofstr. 34, 38465 Brome