



VARICOR® SANITÄR:

# BECKEN – EXTRA SOFT

**HINWEISE:**

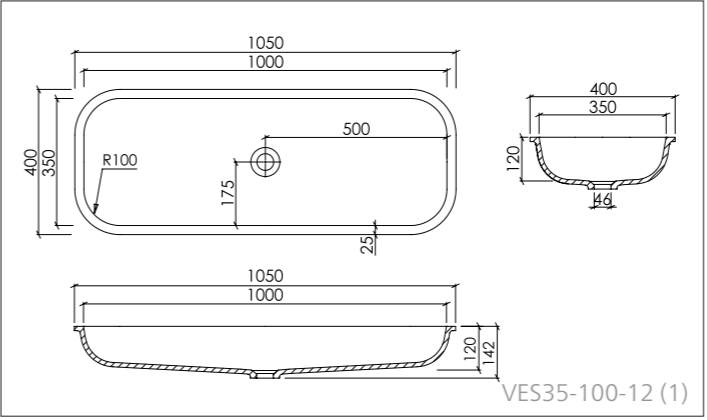
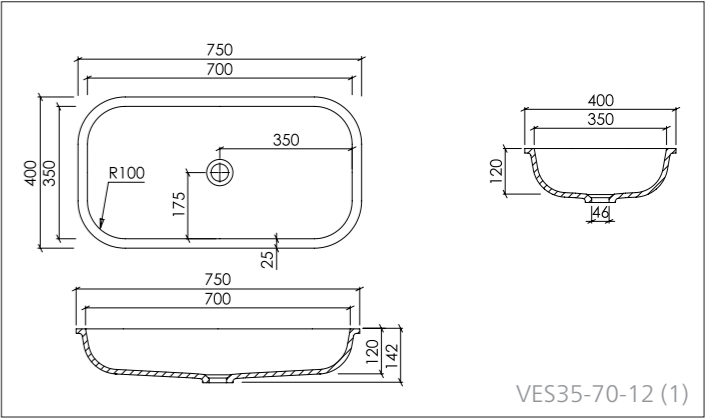
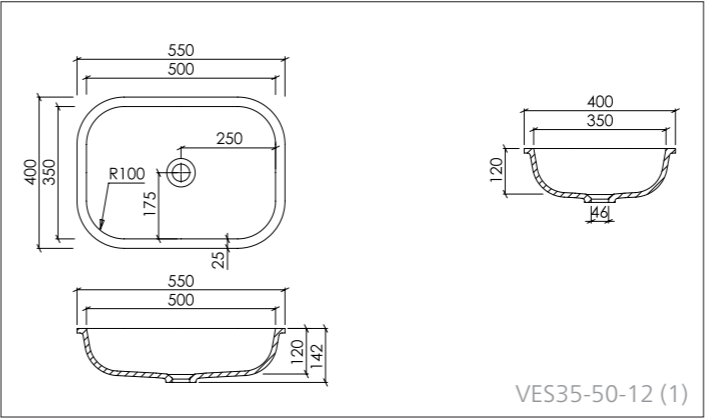
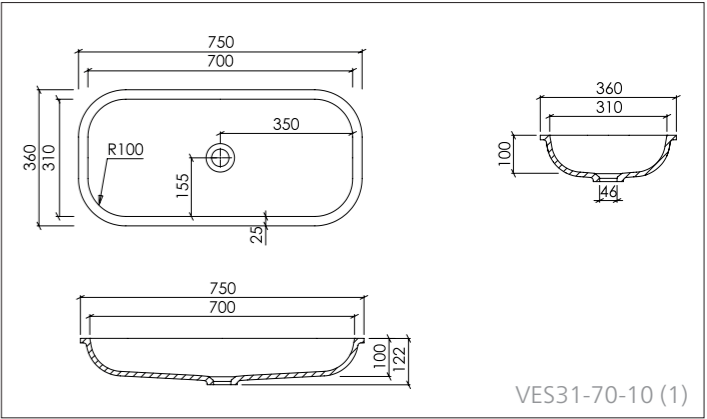
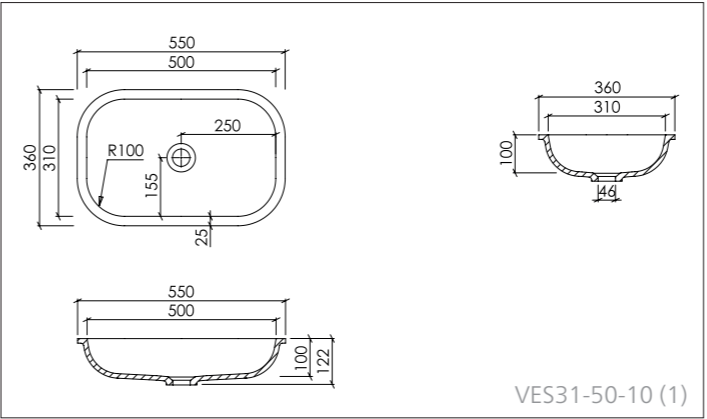
- Gegossene Becken zum Unterbau unter VARICOR®-Plattenmaterial
- Materialstärke: 12 mm
- Die Becken entsprechen den Vorgaben der CE-Kennzeichnung nach DIN EN 14688

**ZUBEHÖR:**

- Permanentablauf mit VARICOR®-Abdeckung
- Push-Open mit VARICOR®-Abdeckung (Ablaufventile mit VARICOR®-Abdeckung: s. auch Seite 50/51)

**ABLAUF:**

- Standardablauf gemäß DIN EN 31 für Ablaufventile mit 1 ¼"



**AUSFÜHRUNGEN:**  
1/ Überlauf möglich (mit externem Überlauf)  
2/ Überlauf nicht möglich  
3/ mit/ohne integriertem Überlauf möglich