



VARICOR® BABY-/KINDERPFLEGE:

BABY-/KINDERPFLEGEBECKEN/SITZDUSCHWANNE

HINWEISE:

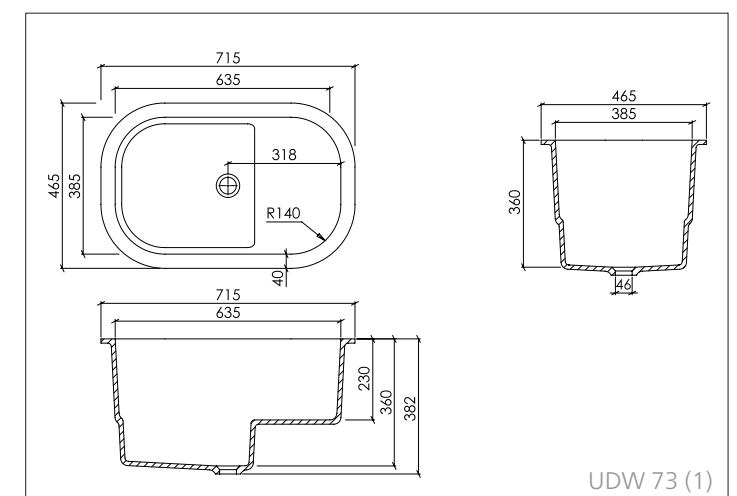
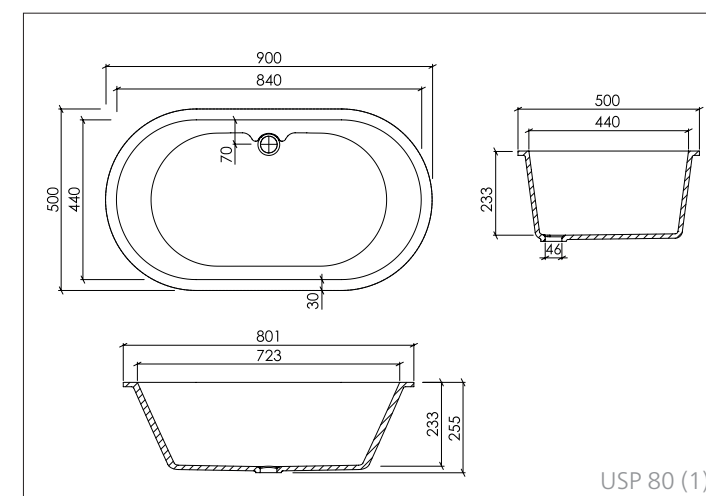
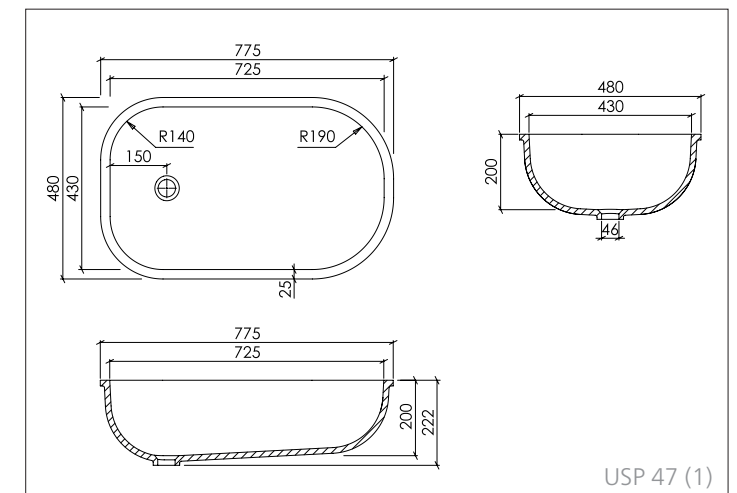
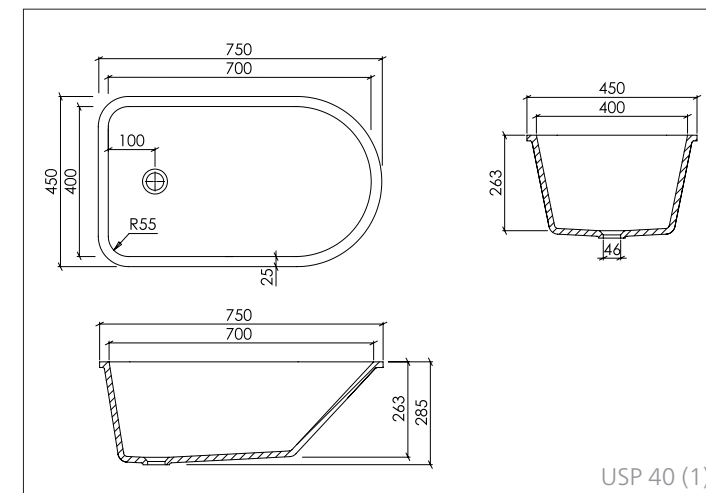
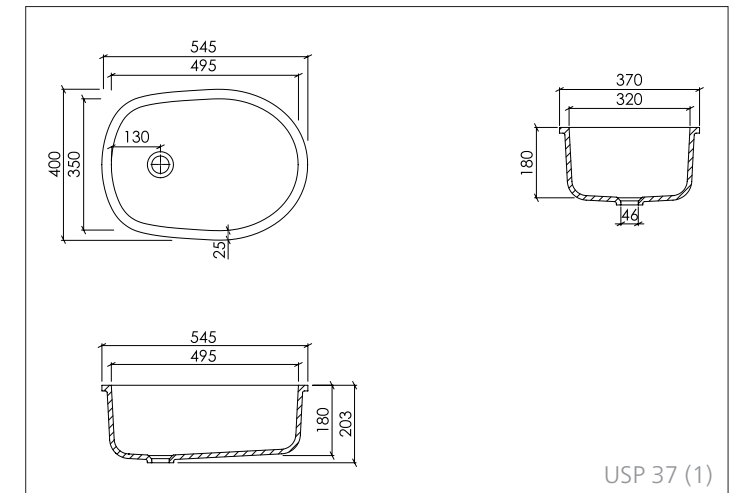
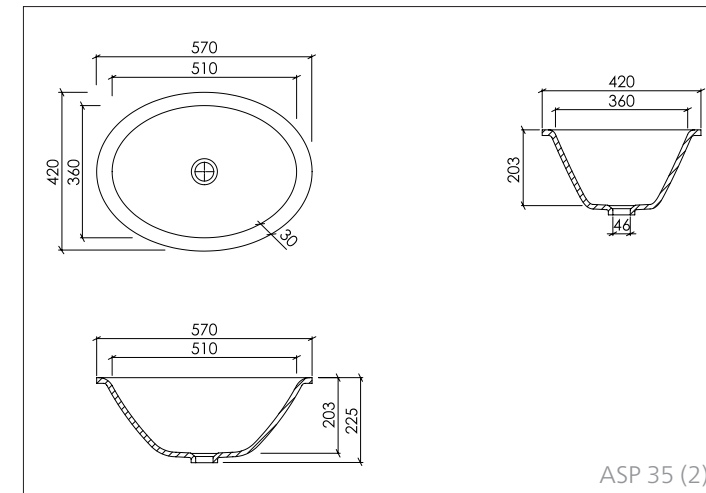
- Gegossene Becken zum Unterbau (USP/UDW) unter oder zur Auflage (ASP/ADW) auf VARICOR®-Plattenmaterial
- Materialstärke: 12 mm
- Die Baby-/Kinderpflegebecken und die Sitzduschwanne entsprechen den Vorgaben der CE-Kennzeichnung nach EN 14516

ZUBEHÖR:

- Ablaufverbindung: mit Exzenter/mit Gummistöpsel
- Gekröpftes Standrohr (nur für USP/ASP 80)

ABLAUF:

- Standardablauf gemäß DIN EN 31 für Ablaufventile mit 1 1/4"



Alle Baby-/Kinderpflegebecken und die Sitzduschwanne sind auch als Auflageversion (ASP/ADW) mit gerundeten Wannenrandkanten zum Einbau von oben erhältlich (zur Kombination mit anderen Materialien).

Sie sind besonders geeignet zur Kombination mit den Auflagebecken ABS 5, 9 und 11 (Seite 32/33).

AUSFÜHRUNGEN:

- 1/ Überlauf möglich (mit externem Überlauf)
- 2/ Überlauf nicht möglich
- 3/ mit/ohne integriertem Überlauf möglich