

TARIFS DE LOCATION 2018

Louer plutôt qu'acheter



PELLES

COMPACTAGE

TÉLESCOPIQUES

DUMPERS

TRANSPALETTES &
GERBEURS



Louer plutôt qu'acheter

Machines de location de Rohrer-Marti

Il y a beaucoup de raisons de choisir la location plutôt que l'achat de machines :

- Utilisation exceptionnelle
- L'achat de la machine prévue n'a pas été budgétisé
- Une machine est tombée en panne
- Une machine est nécessaire en renfort pour un projet spécifique

Pour tous vos travaux, Rohrer-Marti vous propose des solutions sur-mesure à des conditions attractives. Comblez rapidement vos lacunes en matière de capacités tout en préservant votre trésorerie. Vous aimeriez acheter la machine que vous avez en location ? Aucun problème, nos conseillers de vente seront ravis de vous faire une offre de reprise.

Nous ne louons que des machines et des engins de constructeurs renommés. Votre machine de location vous garantit ainsi une disponibilité maximale. Si malgré tout survient une panne, notre service après-vente sera rapidement chez vous.

Nos offres

Location à la journée

Location longue durée (à partir de 3 mois)

Location au mois

Location à l'heure

Location – vente

Vos avantages



Parc de machines moderne et fiable



Grande disponibilité, livraison rapide



Différentes possibilités d'utilisation grâce aux outils montés adéquats



Transport directement sur le lieu d'intervention ou possibilité d'enlever au dépôt



Instructions et service clientèle gratuits









Machines

	Pelles sur chenilles	4
	Pelles sur pneus	4
	Marteaux hydrauliques	5
	Grappins de démolition	5
	Chargeuses	6
	Télescopiques	6
	Accessoires pour chargeuses et télescopiques	7
	Pilonneuses	8
	Plaques vibrantes	8
	Rouleaux de tranchée	9
	Compacteurs tandem	9
	Rouleaux monocylindre	10
	Compacteurs sur pneumatiques	10
	Finisseuses	11
	Dumpers sur chenilles	11
	Dumpers sur pneus	12
	Mâts d'éclairage	12



Material Handling

	Chariots élévateurs Diesel	13
	Chariots élévateurs électriques 4 roues	13
	Chariots élévateurs électriques 3 roues	14
	Transpalettes électriques	14
	Gerbeurs électriques	15
	Chariots latéraux électrique / Diesel	15

PARCE QUE LA
CONFIANCE
 C'EST PLUS
 QUE DE LA
TECHNIQUE.

Pelles sur chenilles



Poids de service	Tarif à court terme (1 à 19 jours de location)	Tarif à long terme (dès 20 jours de location)	Location à l'heure*	Taxe de base
à 1,2 to	144.–	105.–	32.–	90.–
1,3 - 1,9 to	185.–	128.–	36.–	90.–
2 - 2,9 to	208.–	156.–	45.–	100.–
3 - 3,9 to	232.–	174.–	52.–	110.–
4 - 5,5 to	256.–	192.–	66.–	120.–
5,6 - 8,9 to	288.–	216.–	74.–	140.–
9 - 10 to	334.–	252.–	79.–	150.–

Pelles sur pneus



Poids de service	Tarif à court terme (1 à 19 jours de location)	Tarif à long terme (dès 20 jours de location)	Location à l'heure*	Taxe de base
à 6,5 to	288.–	216.–	77.–	120.–
6,6 - 8 to	334.–	252.–	80.–	120.–
8,1 - 10 to	364.–	292.–	85.–	150.–
10,1 - 13 to	480.–	324.–	89.–	180.–

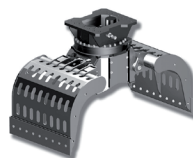
* Au moins 2 heures seront facturées par jour ouvrable.

Marteaux hydrauliques



Pour pelles	Tarif à court terme (1 à 19 jours de location)	Tarif à long terme (dès 20 jours de location)	Location à l'heure*	Taxe de base
à 1,2 to	130.–	80.–	-	50.–
1,3 - 1,9 to	150.–	100.–	-	50.–
2 - 4 to	170.–	120.–	-	60.–
4,1 - 5,5 to	195.–	145.–	-	60.–
5,6 - 10 to	220.–	170.–	-	70.–

Grappins de démolition



Pour pelles	Tarif à court terme (1 à 19 jours de location)	Tarif à long terme (dès 20 jours de location)	Location à l'heure*	Taxe de base
à 2,5 to	120.–	90.–	-	90.–
2,6 - 5,5 to	150.–	115.–	-	100.–
5,6 - 10 to	180.–	120.–	-	110.–

* Au moins 2 heures seront facturées par jour ouvrable.

Chargeuses



Poids de service	Tarif à court terme (1 à 19 jours de location)	Tarif à long terme (dès 20 jours de location)	Location à l'heure*	Taxe de base
à 1,9 to	226.–	172.–	55.–	90.–
2 - 3,9 to	234.–	177.–	65.–	110.–
4 - 4,9 to	254.–	196.–	69.–	120.–
5 - 5,9 to	292.–	236.–	78.–	130.–
6 - 9 to	348.–	258.–	92.–	130.–

Télescopiques



Hauteur de levée	Tarif à court terme (1 à 19 jours de location)	Tarif à long terme (dès 20 jours de location)	Location à l'heure*	Taxe de base
à 5 m	234.–	177.–	63.–	100.–
5,1 - 6 m	258.–	196.–	69.–	120.–
6,1 - 9 m	348.–	268.–	87.–	130.–

* Au moins 2 heures seront facturées par jour ouvrable.

Chasses-neige pour chargeuses et télescopiques



Largeur de travail	Tarif à court terme (1 à 19 jours de location)	Tarif à long terme (dès 20 jours de location)	Location à l'heure*	Taxe de base
2 m	150.-	115.-	-	90.-

Balayeuses pour chargeuses et télescopiques



Largeur de travail	Tarif à court terme (1 à 19 jours de location)	Tarif à long terme (dès 20 jours de location)	Location à l'heure*	Taxe de base
2 m	160.-	120.-	-	90.-

* Au moins 2 heures seront facturées par jour ouvrable.

Pilonneuses



Poids de service	Tarif à court terme (1 à 19 jours de location)	Tarif à long terme (dès 20 jours de location)	Location à l'heure*	Taxe de base
tous les modèles	60.–	50.–	-	45.–

Plaques vibrantes



Poids de service	Tarif à court terme (1 à 19 jours de location)	Tarif à long terme (dès 20 jours de location)	Location à l'heure*	Taxe de base
à 90 kg	70.–	50.–	-	45.–
91 - 250 kg	90.–	55.–	-	45.–
251 - 520 kg	100.–	90.–	-	50.–
521 - 850 kg	140.–	120.–	-	50.–

* Au moins 2 heures seront facturées par jour ouvrable.

Rouleaux de tranchée



Poids de service	Tarif à court terme (1 à 19 jours de location)	Tarif à long terme (dès 20 jours de location)	Location à l'heure*	Taxe de base
tous les modèles	220.–	140.–	38.–	90.–

Compacteurs tandem



Poids de service	Tarif à court terme (1 à 19 jours de location)	Tarif à long terme (dès 20 jours de location)	Location à l'heure*	Taxe de base
à 2 to	220.–	135.–	46.–	90.–
2,1 - 3,5 to	290.–	170.–	54.–	90.–
3,6 - 5,5 to	360.–	210.–	68.–	110.–
5,6 - 9,5 to	470.–	350.–	98.–	180.–

* Au moins 2 heures seront facturées par jour ouvrable.

Rouleaux monocylindre



Poids de service	Tarif à court terme (1 à 19 jours de location)	Tarif à long terme (dès 20 jours de location)	Location à l'heure*	Taxe de base
à 8,5 to	450.–	270.–	85.–	180.–
8,6 - 11,5 to	520.–	350.–	95.–	180.–

Compacteurs sur pneumatiques



Poids de service	Tarif à court terme (1 à 19 jours de location)	Tarif à long terme (dès 20 jours de location)	Location à l'heure*	Taxe de base
à 24 to	520.–	350.–	95.–	180.–

* Au moins 2 heures seront facturées par jour ouvrable.

Finisseuses



Poids de service	Tarif à court terme (1 à 19 jours de location)	Tarif à long terme (dès 20 jours de location)	Location à l'heure*	Taxe de base
		sur demande		

Dumpers sur chenilles



Charge utile	Tarif à court terme (1 à 19 jours de location)	Tarif à long terme (dès 20 jours de location)	Location à l'heure*	Taxe de base
à 0,7 to	125.-	94.-	-	50.-
0,71 - 1 to	150.-	116.-	-	60.-
1,1 - 1,9 to	180.-	130.-	46.-	80.-
1,91 - 2,9 to	357.-	248.-	66.-	120.-
2,91 - 3,9 to	405.-	275.-	92.-	120.-

* Au moins 2 heures seront facturées par jour ouvrable.

Dumpers sur pneus



Charge utile	Tarif à court terme (1 à 19 jours de location)	Tarif à long terme (dès 20 jours de location)	Location à l'heure*	Taxe de base
1,5 - 3 to	230.–	150.–	52.–	100.–
3,1 - 4 to	250.–	170.–	62.–	100.–
4,1 - 6 to	270.–	190.–	68.–	100.–

Mâts d'éclairage



	Tarif à court terme (1 à 19 jours de location)	Tarif à long terme (dès 20 jours de location)	Location à l'heure*	Taxe de base
tous les modèles	160.–	110.–	-	-

* Au moins 2 heures seront facturées par jour ouvrable.

Chariots élévateurs Diesel



Capacité	Tarif à court terme (1 à 19 jours de location)	Tarif à long terme (dès 20 jours de location)	Location à l'heure*	Taxe de base
à 1,8 to	125.–	100.–	35.–	60.–
2 - 2,5 to	150.–	120.–	40.–	60.–
3 to	164.–	134.–	45.–	70.–
3,5 to	171.–	142.–	48.–	70.–
4 to	173.–	145.–	52.–	80.–
4,5 to	185.–	154.–	56.–	90.–
5 - 7 to	218.–	172.–	64.–	120.–

Chariots élévateurs électriques 4 roues



Capacité	Tarif à court terme (1 à 19 jours de location)	Tarif à long terme (dès 20 jours de location)	Location à l'heure*	Taxe de base
à 1,5 to	135.–	95.–	38.–	60.–
1,6 - 1,8 to	161.–	133.–	43.–	60.–
2 to	180.–	149.–	44.–	60.–
2,5 to	224.–	184.–	46.–	60.–
3 to	248.–	203.–	52.–	70.–
3,5 - 5 to	283.–	245.–	58.–	90.–

* Au moins 2 heures seront facturées par jour ouvrable.

Chariots élévateurs électriques 3 roues



Capacité	Tarif à court terme (1 à 19 jours de location)	Tarif à long terme (dès 20 jours de location)	Location à l'heure*	Taxe de base
à 1,6 to	144.–	108.–	38.–	60.–
1,8 to	161.–	133.–	43.–	60.–

Transpalettes électriques



Capacité	Tarif à court terme (1 à 19 jours de location)	Tarif à long terme (dès 20 jours de location)	Location à l'heure*	Taxe de base
à 1,6 to	34.–	30.–	-	50.–
1,8 - 2 to	37.–	33.–	-	50.–

* Au moins 2 heures seront facturées par jour ouvrable.

Gerbeurs électriques



Capacité	Tarif à court terme (1 à 19 jours de location)	Tarif à long terme (dès 20 jours de location)	Location à l'heure*	Taxe de base
à 1 to	43.-	30.-	-	50.-
1,2 to	53.-	40.-	-	50.-
1,6 to	83.-	60.-	-	50.-

Chariots latéraux électrique / Diesel



Capacité	Tarif à court terme (1 à 19 jours de location)	Tarif à long terme (dès 20 jours de location)	Location à l'heure*	Taxe de base
à 4 to	255.-	187.-	75.-	80.-
5 to	302.-	228.-	95.-	90.-
6 to	314.-	238.-	107.-	90.-

* Au moins 2 heures seront facturées par jour ouvrable.

Conditions de location (extrait)

(Les conditions de location vous pouvez lire sur www.rohrer-marti.ch/agb_fr)

Prix

Les prix sont tous sous réserve et peuvent être modifiés à tout moment. Les prix indiqués s'entendent hors TVA, franco Zollikofen et pour une utilisation de max. 8 heures par journée de travail. Les travaux d'exploitation minière souterraine, ceux effectués par roulement d'équipes, etc. font l'objet d'une tarification différente.

Forfait de base unique

Le forfait de base par location correspond à des frais uniques de préparation et est imputé à chaque prise en location de l'appareil.

Assurance

Les machines sont toutes assurées par Rohrer-Marti (franchise en cas de sinistre : CHF 1000.00). Les dommages dus à une utilisation incorrecte sont à la charge du locataire.

Responsabilité

Le locataire s'engage à ne confier l'utilisation de la machine en location qu'à du personnel autorisé et formé qui a reçu les instructions nécessaires. Rohrer-Marti décline toute responsabilité en cas de dommages ou accidents dus à l'engagement de personnel non qualifié.

Paiement

Paiement d'avance.

For judiciaire

Le lieu d'exécution est Zollikofen pour les deux parties. Le domicile du siège principal de Rohrer-Marti AG est le for juridique exclusif.

Entretien

Les travaux d'entretien sur les machines sont inclus dans le prix et exécutés par Rohrer-Marti exclusivement. La maintenance journalière et le remplacement des pièces d'usure sont à la charge du locataire.

Transport

Nous pouvons organiser à votre demande le transport et la livraison de la machine directement à l'endroit souhaité (prix selon accord).

Instruction

Le prix de location comprend une séance d'instruction détaillée à l'appareil loué.

Restitution de la machine

La machine doit être restituée propre avec le plein de carburant. Si tel n'est pas le cas, son nettoyage et le carburant seront facturés au client.