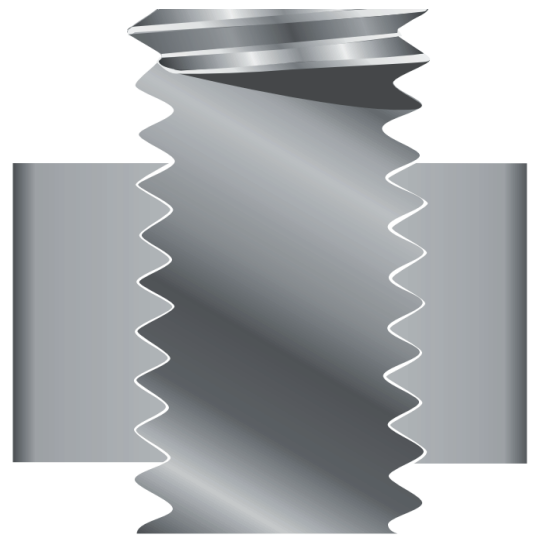


MEPTITE

auf einen Blick

- Niedrige Furchdrehmomente
- Hohe Vorspannkräfte
- Hohe Montagesicherheit
- Spanloses Gewindeformen
- Reduzierung der Gesamtverbindungskosten



MEPTITE

Antrieb

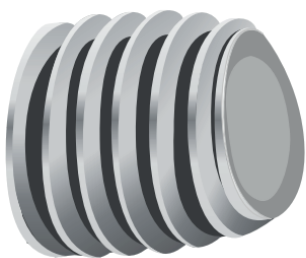
Übertragung von Drehmoment und Drehzahl



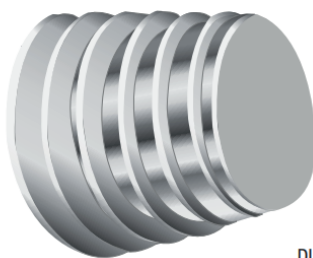
Furchzone

optimale Lochfindung und Bauraumausnutzung im Bezug auf Einschraubtiefe

Gewindegänge



MEPTITE



DUO-MEPTITE

DUO-MEPTITE:

- ersten drei Gewindegänge weisen starke trilobulare Gewindeform auf
- Verbesserung des Kraftschluss zum erzeugten Muttergewinde
- höhere Schnelligkeit und Sicherheit

Querschnitt

Querschnittsgeometrie sorgt für spanloses geformtes metrisches Gewinde

