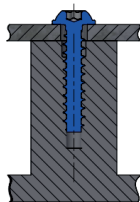
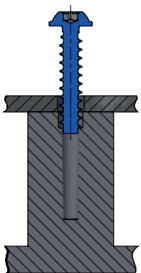
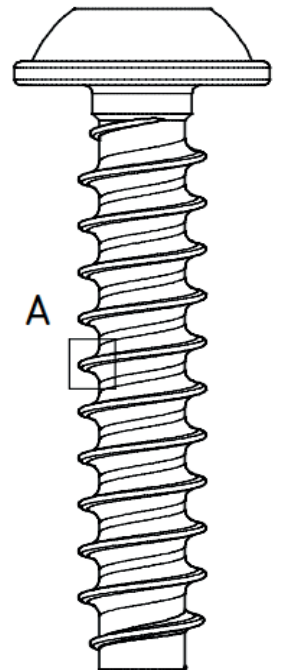


MEPLAST 30-D auf einen Blick

- Für alle Kunststoffarten geeignet
- Verbesserte Gewindeflankengeometrie für optimale Materialumformung und mehr Flankenüberdeckung
- Deutlich längere Lebensdauer der Verbindung bei statischer und dynamischer Belastung
- Deutlich höhere Zugfestigkeit sowie Bruchmoment
- Vergrößerter Kopfdurchmesser reduziert die Flächenpressung effektiv
- MEPLAST 30-D behält zusätzlich alle technischen Eigenschaften der MEPLAST 30 Schraube bei

A (20 : 1)



Anwendungsbeispiel

MEPLAST 30-D

Kopfform

Verschiedene Kopfgeometrien - passend für jede Anwendung



Gewindegeometrie

Verbesserte Gewindegeometrie ermöglicht hohe dynamische Belastbarkeit sowie optimale Materialumformung und mehr Flankenüberdeckung

Gewindeflanke

Symetrisches Gewindeprofil mit 30° Flankenwinkel ist perfekt an die Materialeigenschaften des Kunststoffes angepasst

geringer Querschnitt

Durch den größeren Querschnitt können höhere Kräfte aufgenommen werden, wodurch sowohl die Lebensdauer als auch die Zugkraft deutlich erhöht werden

