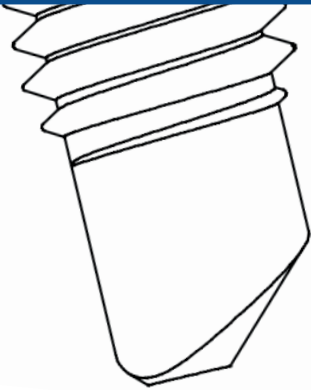


# ME-FIND

*Die selbstausrichtende Menschel ME-FIND Schraube  
ist die perfekte Lösung für Montageprobleme*



**ADOLF MENSCHEL**  
WIR.ENTWICKELN.VERBINDUNGEN

## Wieso ME-FIND?

Eines der häufigsten Probleme bei der Montage von Schrauben sind Ausrichtungsfehler. Beim falschen Ansetzen der Schraube kann das Gegengewinde beschädigt werden, was die Einschraubsituation erheblich erschwert oder sogar die Schraubenverbindung zerstört.

Ausrichtungsfehler treten bei der Montage auf, wenn das Schraubengewinde beim Anziehen nicht korrekt ausgerichtet ist. Unsere innovative, selbstausrichtende Schraube ME-FIND wurde entwickelt, um diese Probleme zu lösen. Dank der speziellen Geometrie der Spitze richtet sich die Schraube selbst aus, bevor das Gewinde in das Gegengewinde eintritt.

## Anwendungsbereich

Die ME-FIND-Schraube ist perfekt für Anwendungen geeignet, die schwer zu erreichen oder einzusehen sind und bei denen es daher nur eingeschränkt möglich ist, eine Schraube gerade einzuführen. Einsatzbereiche der ME-FIND Schraube sind in fast allen Industrie- und Handwerksbereichen. Das präzise Ausrichten ermöglicht eine perfekte Verbindung zwischen der Anwendung und dem Gegenstück.

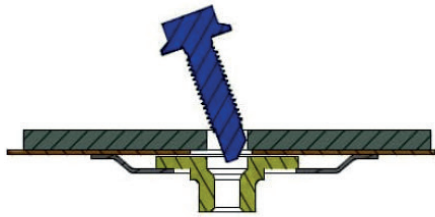
Grundsätzlich ist die ME-FIND-Schraube besonders dort gefragt, wo wenig Bauraum und hohe Präzision erforderlich sind. ME-FIND erlaubt Korrekturen bei Quergewindewinkeln von bis zu 20 Grad sowie Fehlausrichtungen von bis zu 60 Prozent des Gewindedurchmessers.

## Einschränkungen

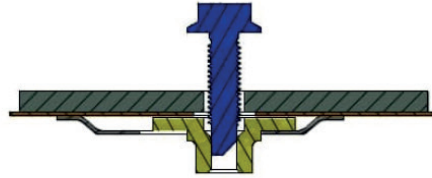
- Das Muttergewinde muss eine Länge von mindestens 1xd haben, um beste Ergebnisse zu erzielen.
- Die Schraube muss sich drehen, um eine Fehlausrichtung zu korrigieren.

# ME-FIND

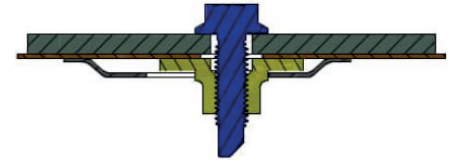
Die selbstausrichtende Menschel ME-FIND Schraube ist die perfekte Lösung für Montageprobleme



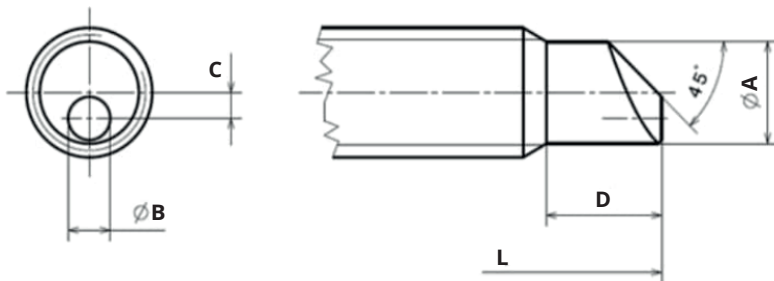
1 Die Schraube dreht sich, bis die asymmetrische Suchspitze das Gegengewinde gefunden hat.



2 Die Suchspitze bringt das Gegengewinde in die richtige Position, richtet die Schraube aus und dringt in das Gegengewinde ein



3 Die Schraube wird in das Gewinde gedreht.



A= Kerndurchmesser -0,1/-0,2

Größe	B	D	C
M4	1,30	3,50	0,70
M5	1,70	4,50	0,90
M6	2,00	5,50	1,20
M8	2,70	7,50	1,70
M10	3,30	9,50	2,10
M12	4,00	11,50	2,50
M14	4,50	13,50	3,00
M16	5,00	15,50	3,50

## Vorteile

- Keine Lizenzgebühr erforderlich
- Keine speziellen Produktionswerkzeuge erforderlich
- Weniger Fehler und Abfall
- Geringere Ausfallzeiten

## Eigenschaften

- Selbstausrichtende Schraube verhindert Kreuzgewindeschneiden
- Möglichkeit zur Korrektur von Fluchtungsfehlern bis zum 0,6-fachen des Nenndurchmessers
- Verhindert Kreuzgewindeschneiden bis zu 20°
- Alle metrischen Schrauben können mit der ME-FIND Spitze ausgestattet

